

Hva vet vi om innvandring og arbeid?

Knut Rød



Stiftelsen Frischsenteret for samfunnsøkonomisk forskning

Ragnar Frisch Centre for Economic Research

www.frisch.uio.no

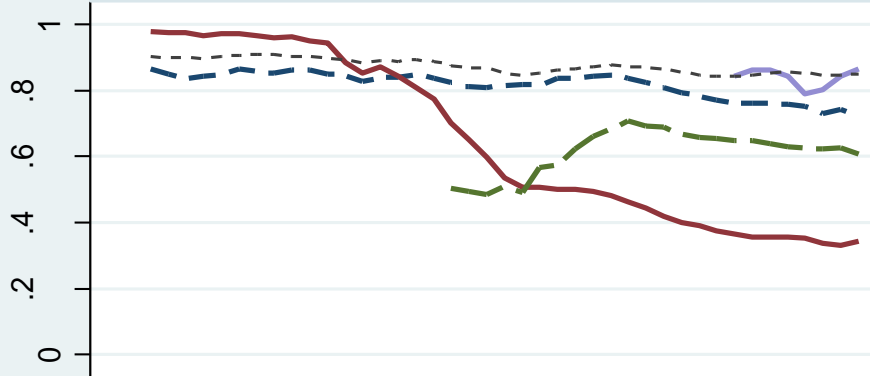
Arbeid, lønnsinntekt, og trygd i ulike innvandrerg grupper

(Bratsberg, Raaum, Røed, 2014)

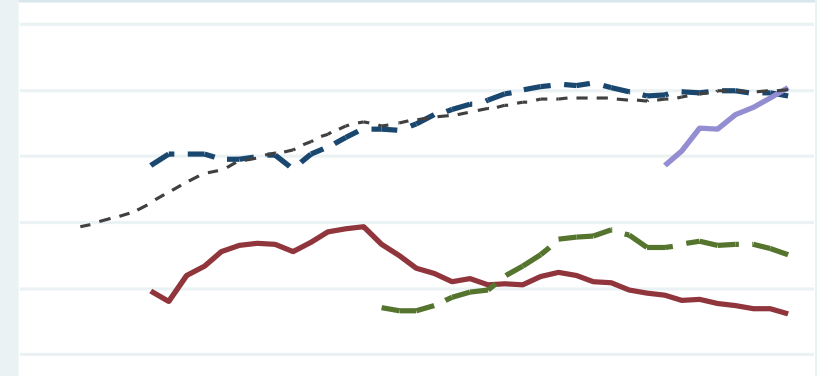
- Innvandrere fra Vest-Europa 1971-75
- Innvandrere fra Pakistan og Tyrkia 1971-75 (1975-79 for kvinner)
- Innvandrere fra Pakistan og Tyrkia 1986-90
- Flyktninger 1986-90 (Chile, Iran, Somalia, Sri Lanka og Vietnam)
- Flyktninger 1991-95 (Bosnia og Kosovo)
- Flyktninger 1996-2000 (Irak og Somalia)
- Innvandrere fra nye EU-land 2004-07

Syssetsetting (yrkesinntekt over 1G)

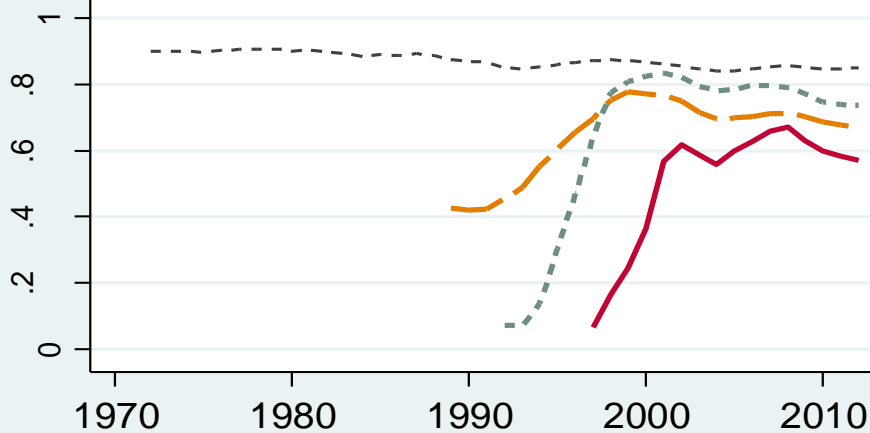
A. Men, labor and family immigrants



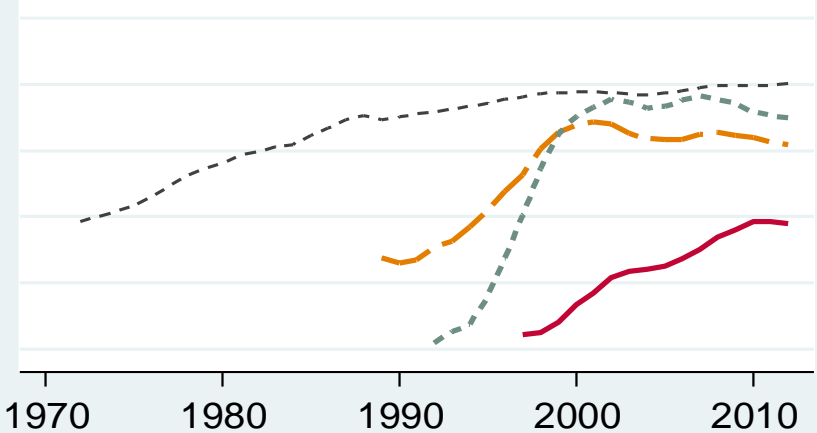
B. Women, labor and family immigrants



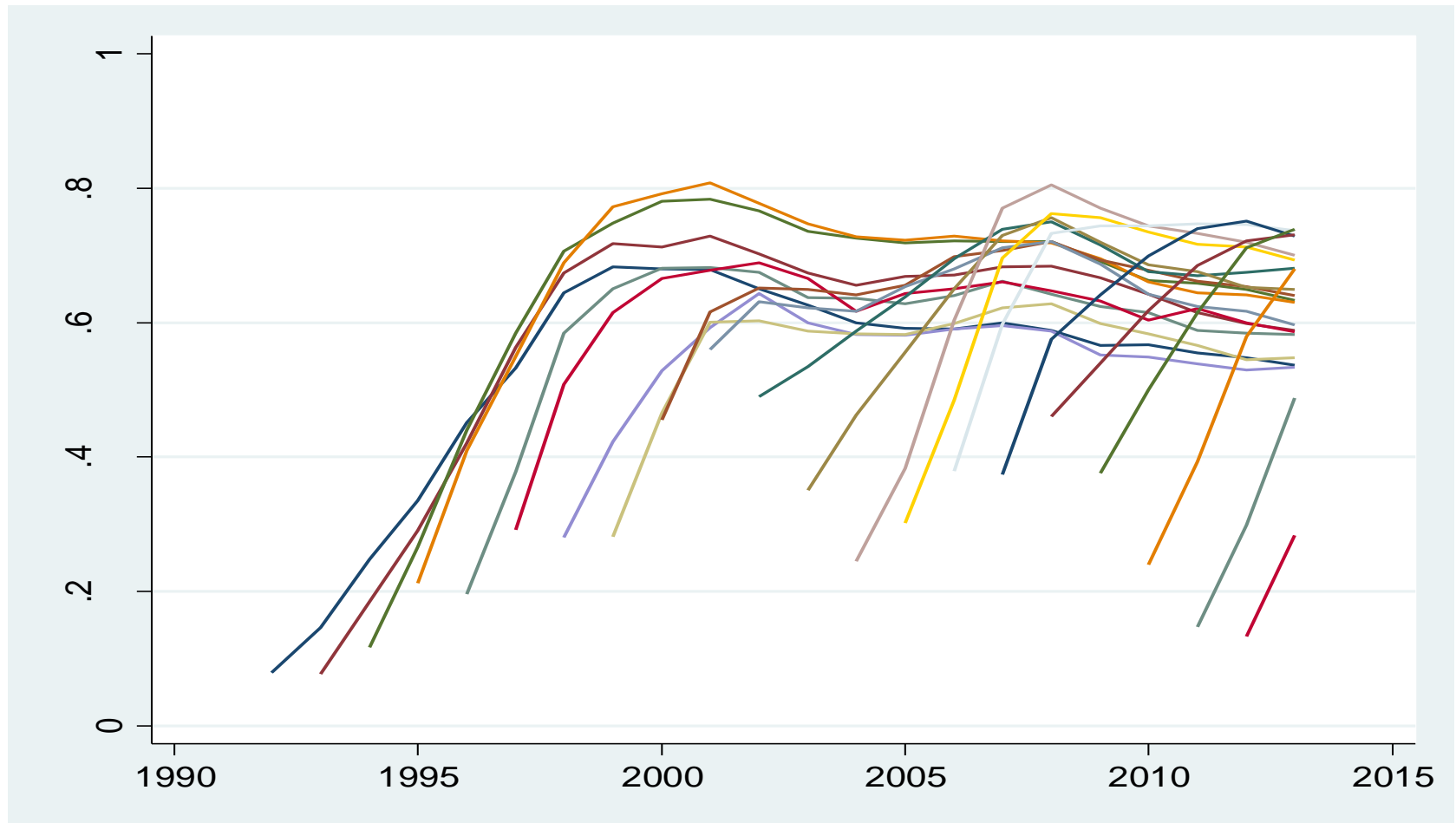
C. Men, refugee cohorts



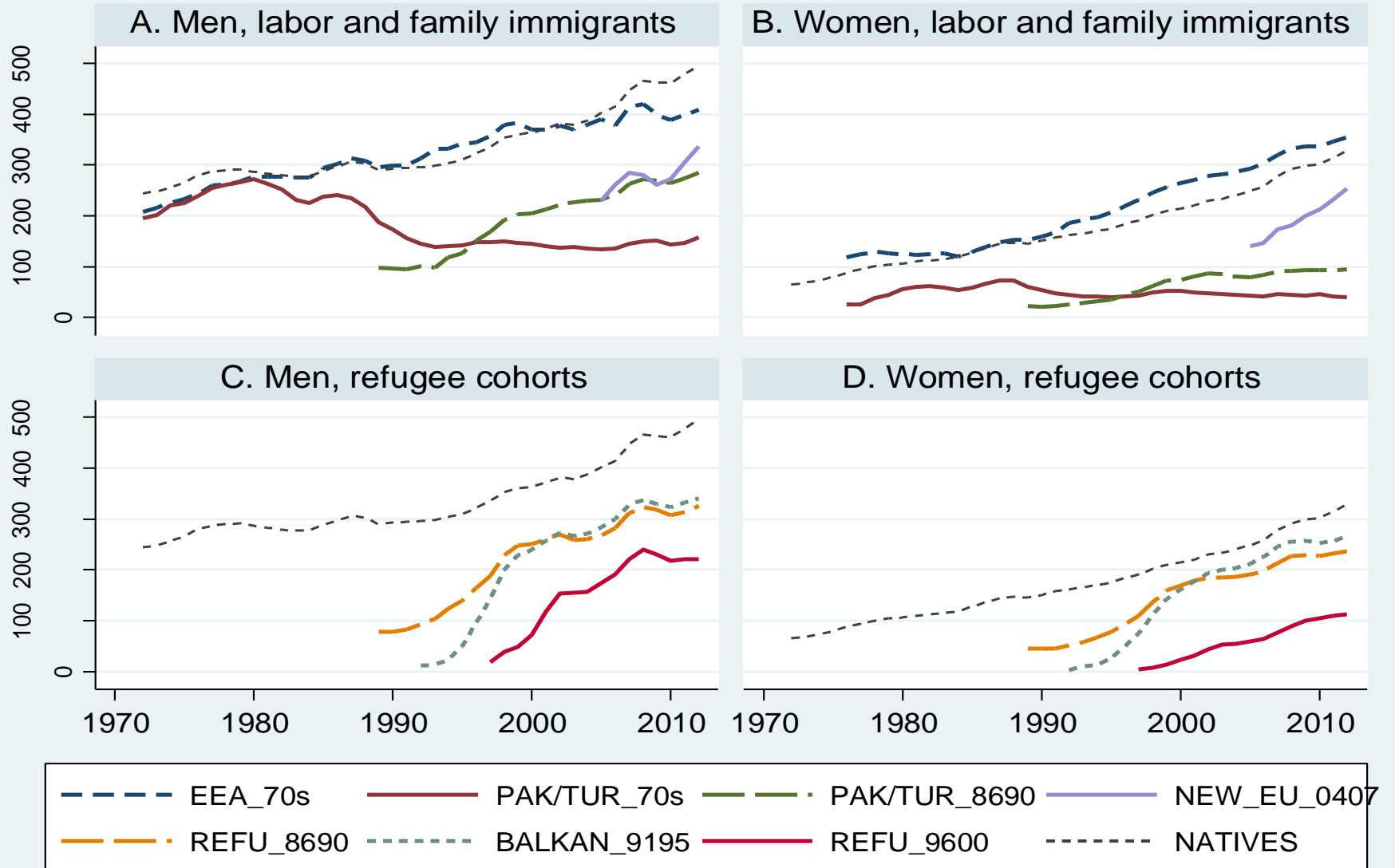
D. Women, refugee cohorts



Syssetting blant innvandrere med fluktbakgrunn (inkl. familie). Menn

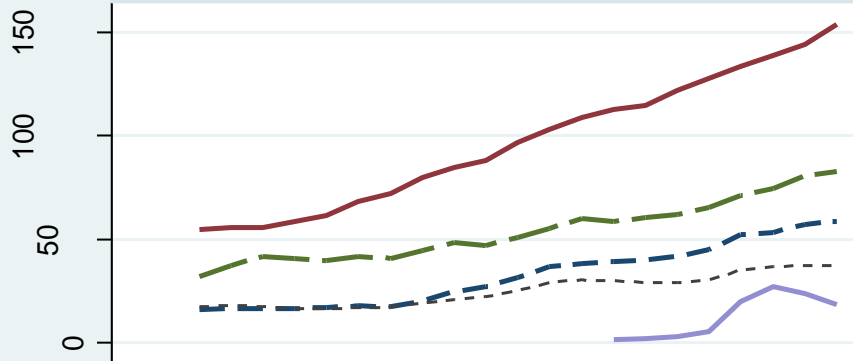


Årlig yrkesinntekt (2012-kroner)

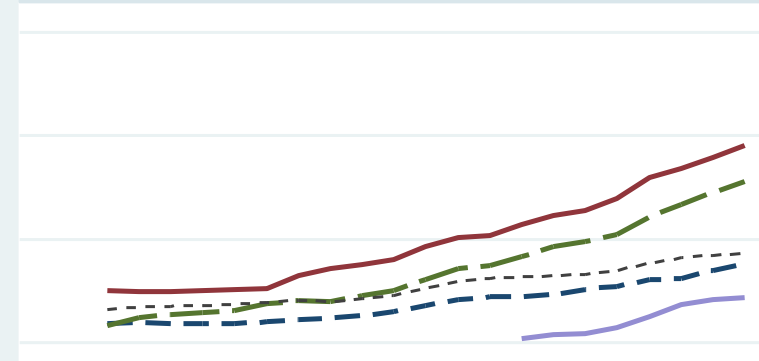


Årlige trygde- og sosialhjelpsytelser

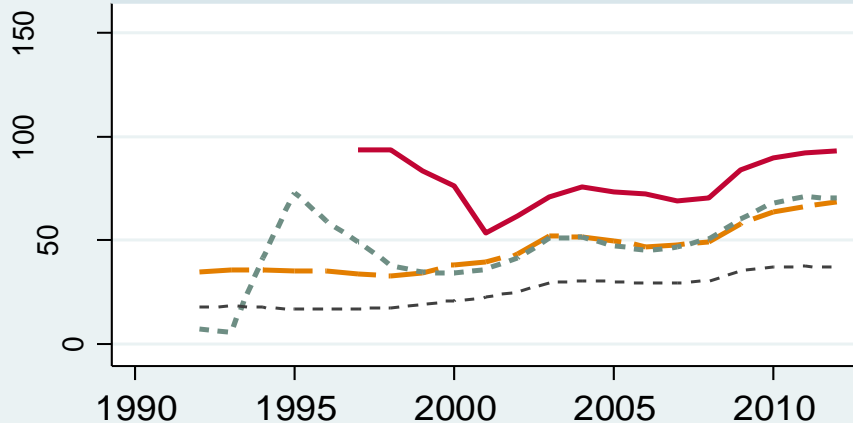
A. Men, labor and family immigrants



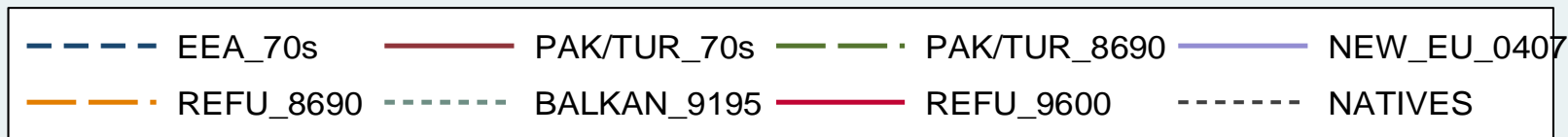
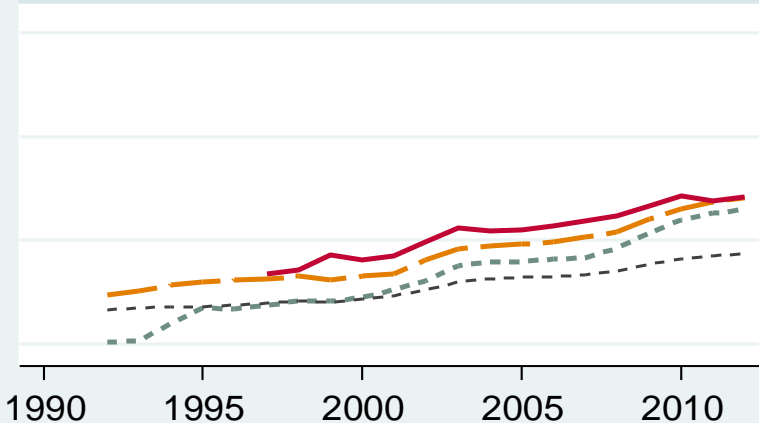
B. Women, labor and family immigrants



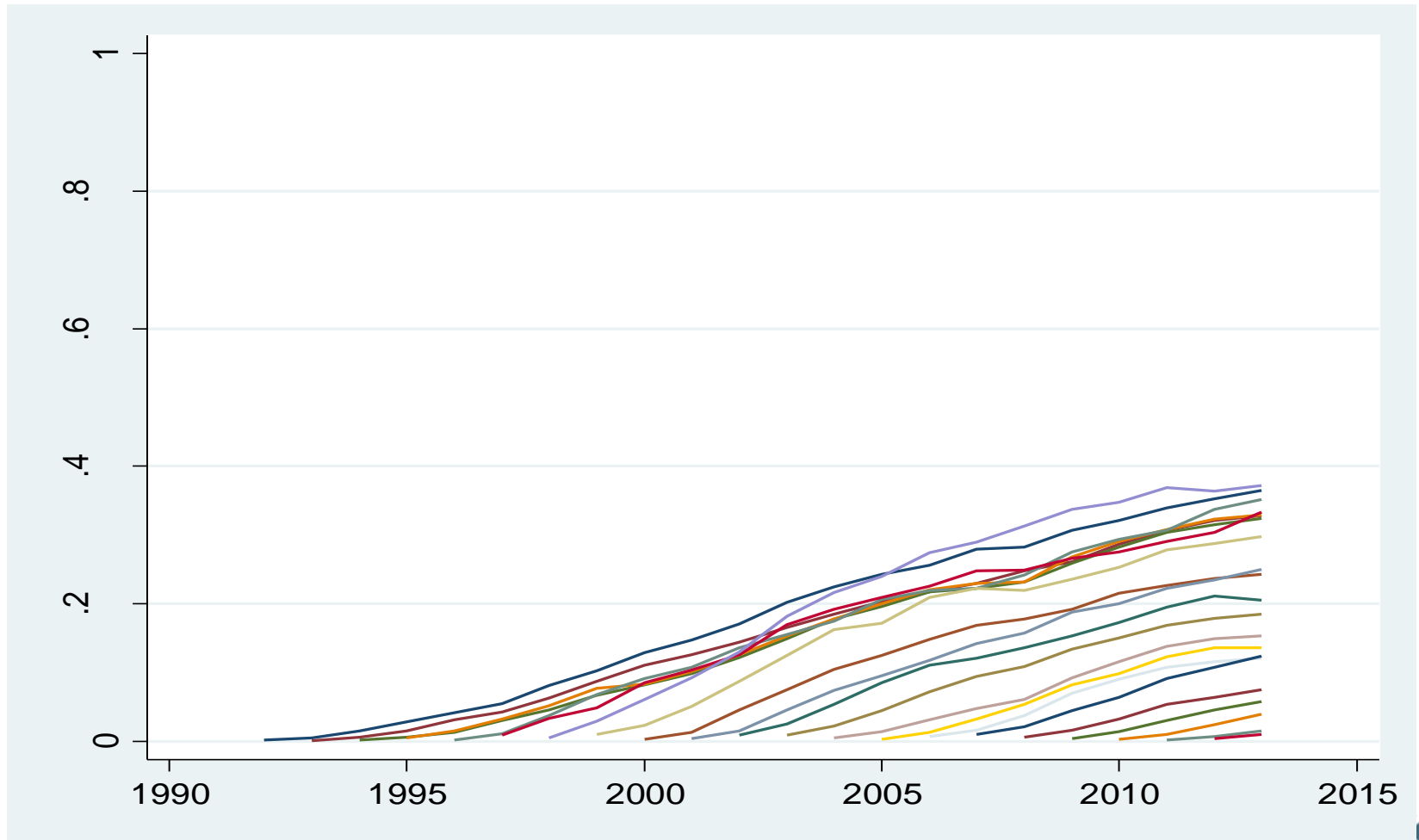
C. Men, refugee cohorts



D. Women, refugee cohorts



Helserelaterte trygdeytelser blant innvandrere med fluktbakgrunn (inkl. familie). Menn



Mulige mekanismer bak korte yrkeskarrierer

- Manglende kompetanse - språkproblemer
- Diskriminering (fordomsbasert eller rasjonell/statistisk)
- Helse - traumer
- Kultur (tillit til staten/fellesskapet, kvinners og menns rolle, holdninger til arbeid/pensjonsalder)
- Konjunkturer, omstillingsevne og «reservearbeidskraft»
- Samspillet mellom arbeidsliv og velferdsstat

Virkemidler

- Integreringstiltak – introduksjonsprogram – tempo
- Velferdspolitikkenes utforming – nivå på ytelser – fokus på *ren* inntektssikring eller inntektssikring *gjennom arbeid*
- Familiepolitikk – penger eller (arbeidsfremmende) tjenester
- Standardsetting i arbeidslivet – minstelønninger eller billig og fleksibel arbeidskraft