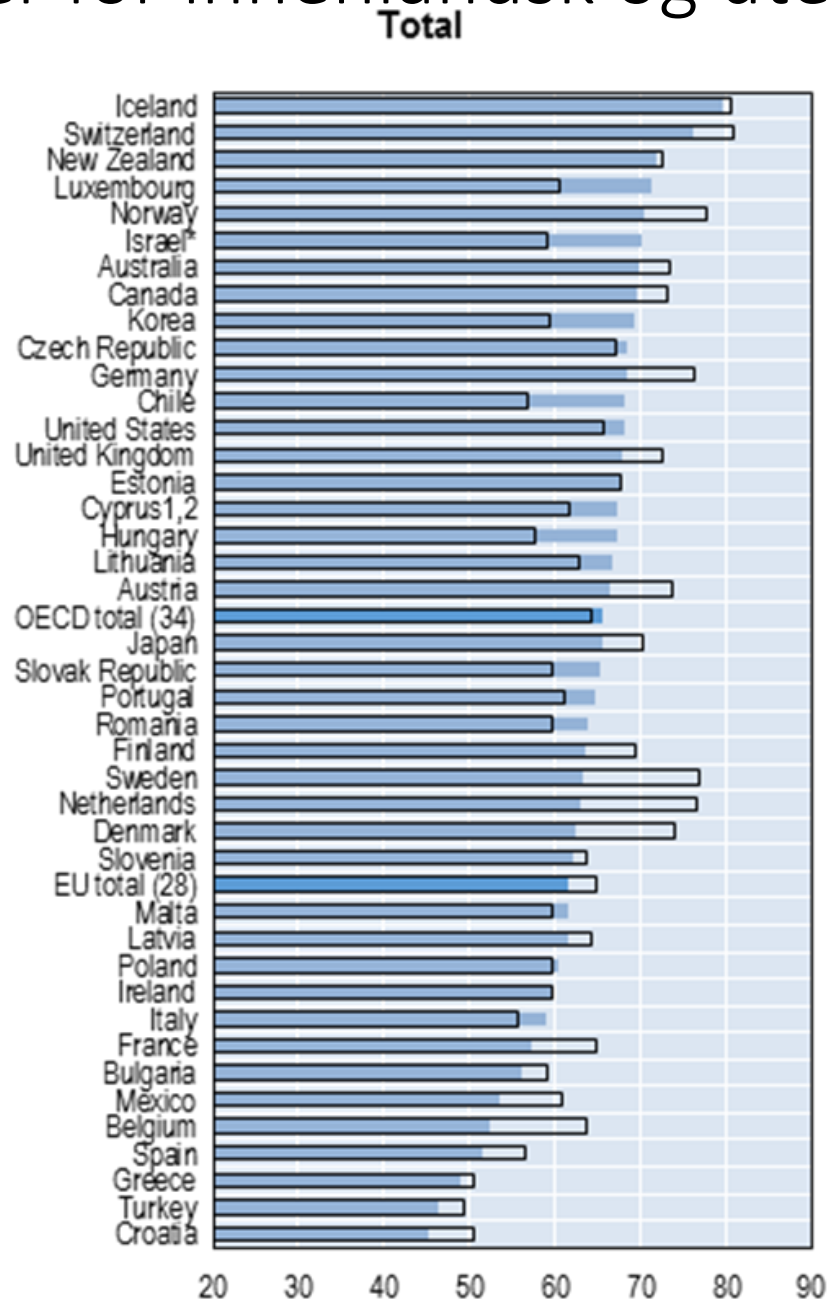


Arbeidsmarkedsmyndighetenes rolle i arbeidsintegringa

Statssekretær Kristian Dahlberg Hauge

Innlegg på produktivitetskommisjonens frokostseminar 26.11.2015

Sysselsettingsrater for innenlandsk og utenlandsk fødte. OECD



Syssesttingsrater etter alder og landgruppe

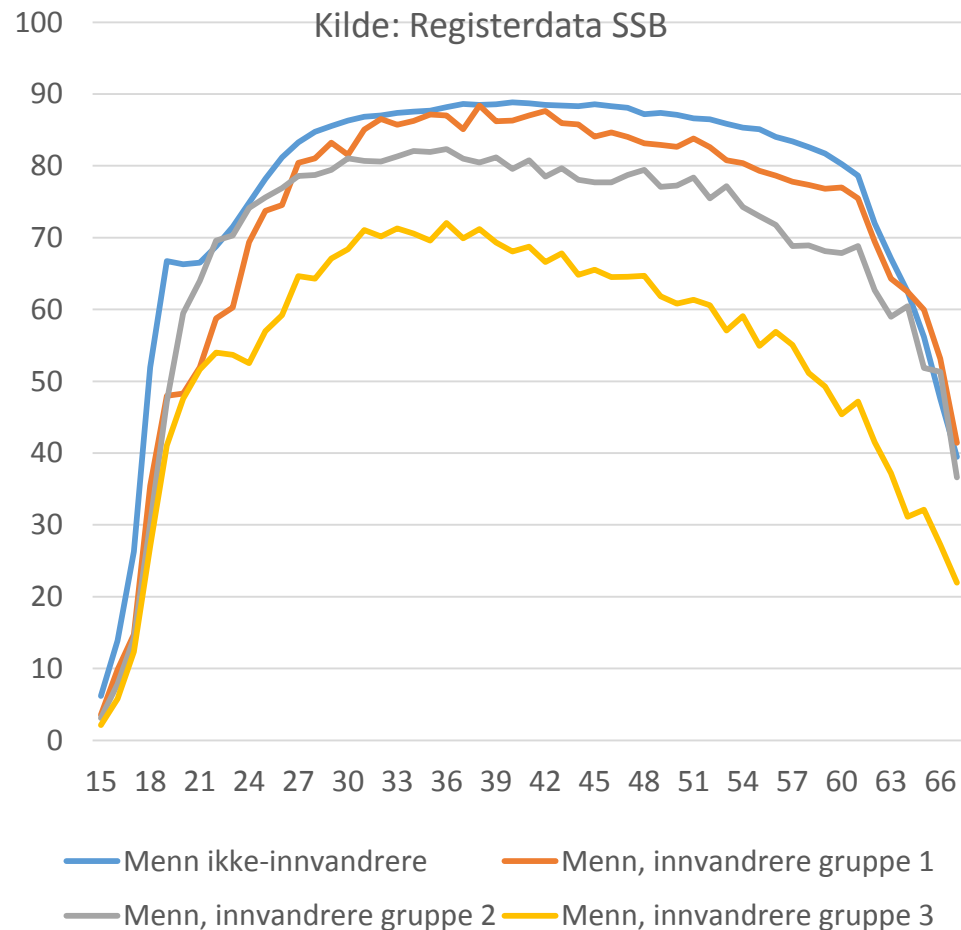
Gruppe 1: Landbakgrunn fra Norden, vesteuropeiske EU-/EØS-land, USA, Canada, Australia og New Zealand

Gruppe 2: Landbakgrunn fra EU/EØS-landene i Øst-Europa (Bulgaria, Estland, Litauen, Latvia, Polen, Romania, Slovakia, Slovenia, Tsjekkia og Ungarn)

Gruppe 3: Landbakgrunn fra resten av verden (Asia, Afrika m.fl)

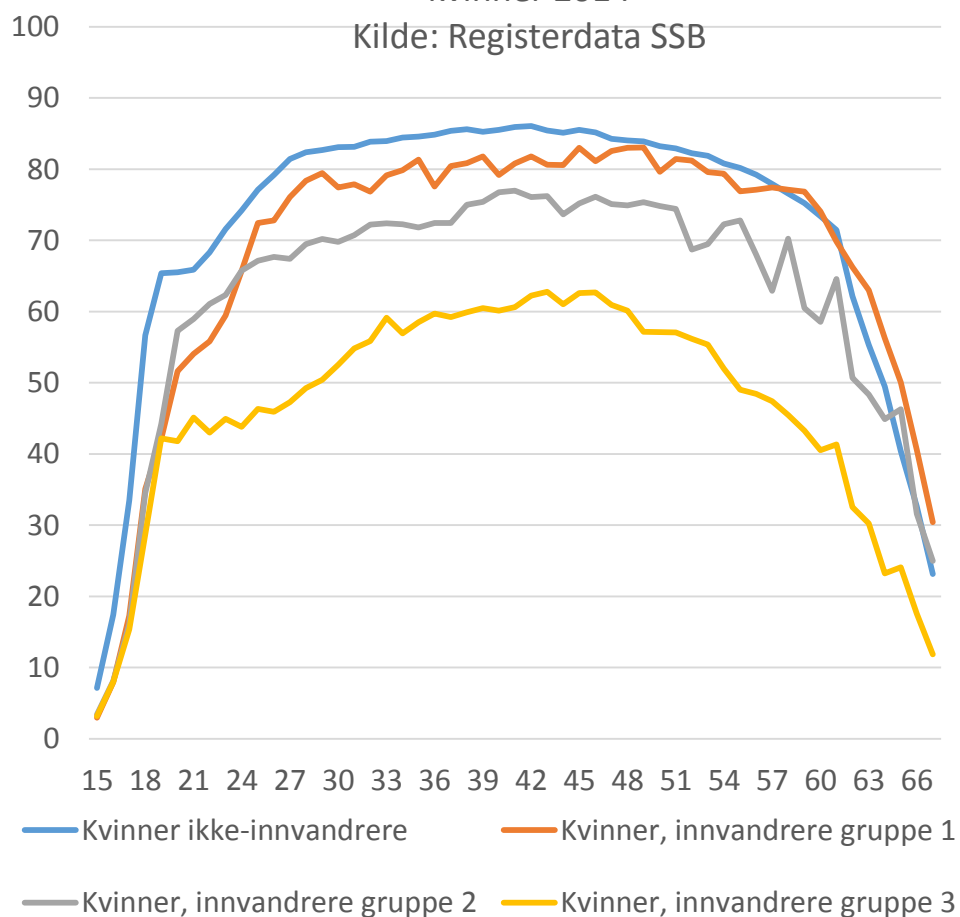
Syssesttingsrate etter ettårig aldergrupper for ulike innvandrergupper og ikke-innvandrere, menn 2014

Kilde: Registerdata SSB



Syssesttingsrate etter ettårig aldergruppe for ulike innvandrergupper og ikke-innvandrere, kvinner 2014

Kilde: Registerdata SSB



Andel i arbeid og/eller utdanning etter avsluttet introduksjonsprogram. Pst.

