

Stoltenbergutvalget, Litteraturhuset 5. april 2018

Kjønnsforskjeller i overgangen mellom barnehage og skole

Professor Ingunn Størksen, Læringsmiljøsentret, UiS

Data og resultater fra:

- Skoleklar
- Agderprosjektet
- Studier fra andre land



SKOLEKLAR (2011-2013)

- Mål: Å studere faktorer som hemmer og fremmer akademisk og sosial utvikling i overgangen mellom barnehage og skole
- Alle bhg-er i kommune på Vestlandet
- 243 barn (84,7 % av alle femåringer)
- Kartlegging av barna i **barnehagen** og i **første klasse**
- Data fra foreldre og lærere på begge tidspunkt



AGDERPROSJEKTET (2014-2019)

- Mål: Å utvikle og studere et nytt førskoleopplegg for å gi barn et likere og bedre utgangspunkt ved skolestart (RCT design)
- 72 (av 377) barnehager på Agder
- ca 700 barn
- Kartlegging **før og etter førskoleåret** (og 1. klasse)
- Registerdata fra SSB



Felles tema og måleinstrument i prosjektene

- Sosial kompetanse og selvregulering
- Tidlige faglig utvikling (Duncan et al., 2007)



Sosio-økonomi og kjønn som forklaring på selvregulering



Early Education and Development, 26: 663–684
Copyright © 2015 Taylor & Francis Group, LLC
ISSN: 1040-9289 print/1556-6935 online
DOI: 10.1080/10409289.2014.932238

 **Routledge**
Taylor & Francis Group

The Influence of Parental Socioeconomic Background and Gender on Self-Regulation Among 5-Year-Old Children in Norway

Ingunn Størksen

Norwegian Centre for Learning Environment and Behavioral Research in Education,
The University of Stavanger

Ingunn T. Ellingsen

Department of Social Studies, The University of Stavanger

Shannon B. Wanless

Department of Psychology in Education, University of Pittsburgh

Megan M. McClelland

Human Development and Family Sciences, Hallie E. Ford Center for Healthy Children and Families, Oregon State University

Findings: Self-regulation in young children predicts later social adjustment and academic adjustment in various contexts. Therefore, it is crucial to identify factors that promote or inhibit behavioral self-regulation in young children. We focus on gender and socioeconomic status (SES; parental education) as predictors of self-regulation in Norwegian children: (a) using the Toes–Knees–Shoulders task and (b) using the School Adjustment task.

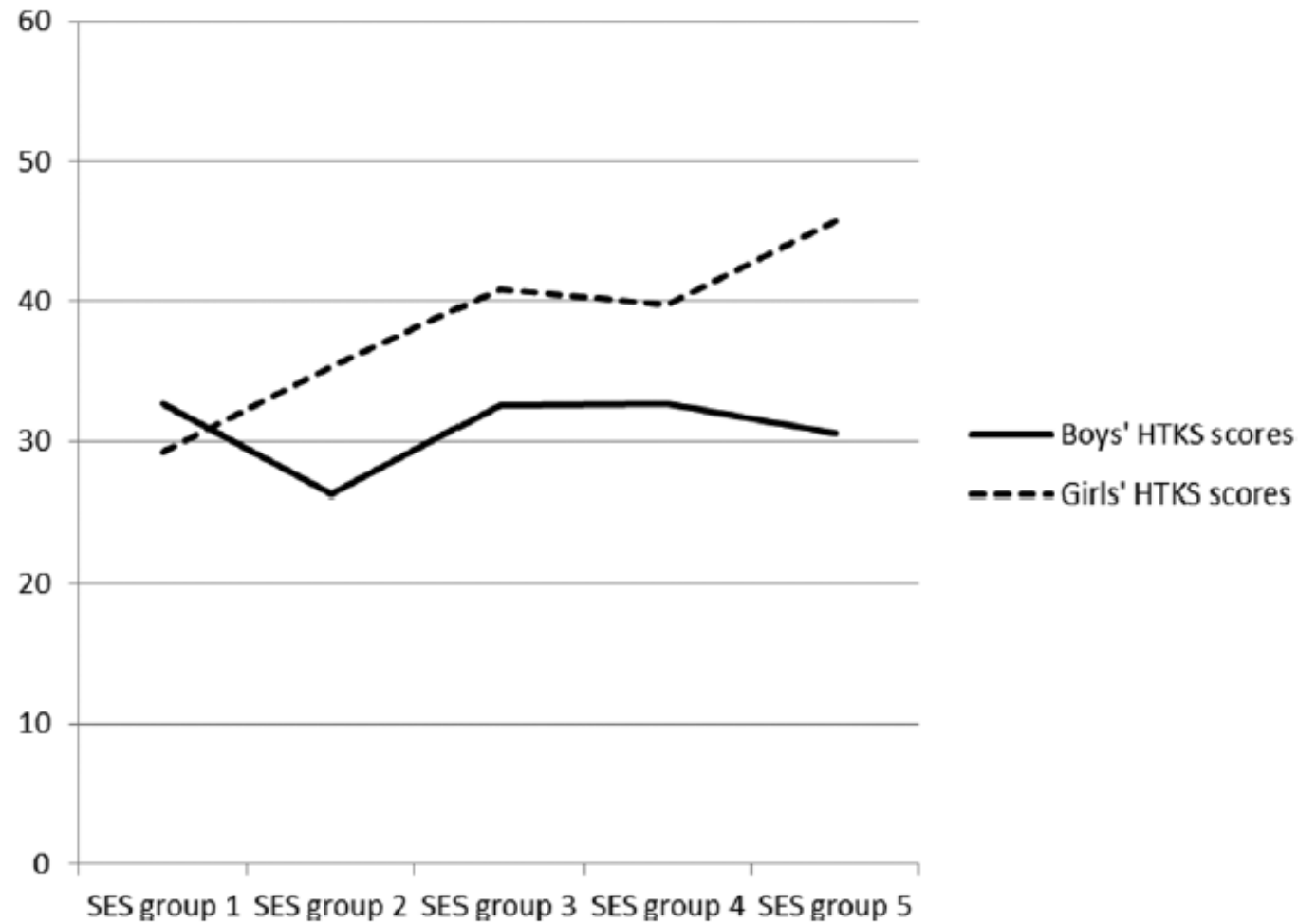


FIGURE 1 Head–Toes–Knees–Shoulders task (HTKS) scores among girls and boys in five socioeconomic status (SES) groups. The SES groups were constructed as an average of standardized scores of parental household income and mother’s and father’s education, and by standardizing this mean score. After analyses, the mean score was then divided into five equal SES groups to create this figure.

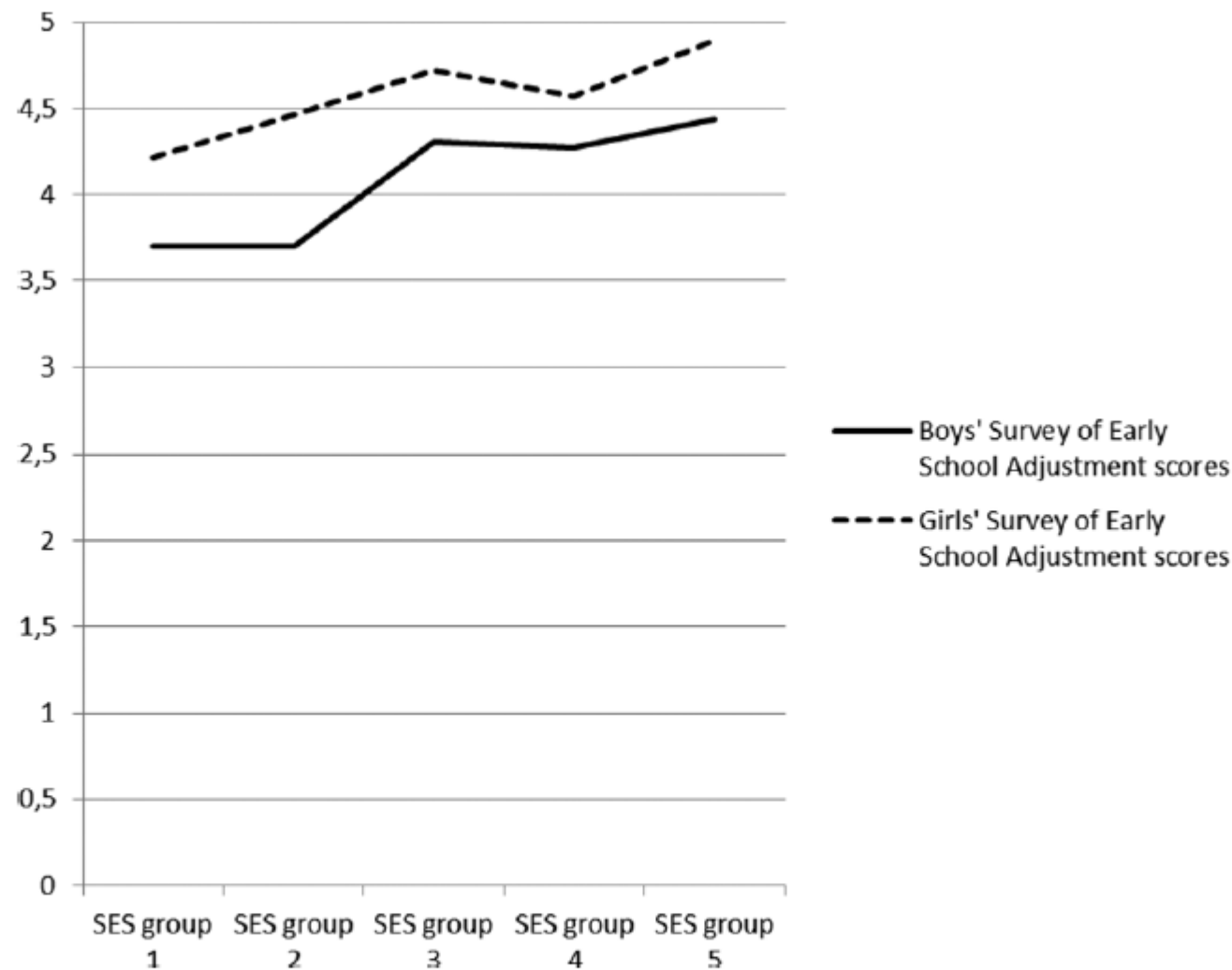


FIGURE 2 Survey of Early School Adjustment scores among girls and boys in five socioeconomic status (SES) groups. The SES groups were constructed as an average of standardized scores of parental household income and mother's and father's education, and by standardizing this mean score. After analyses, the mean score was then divided into five equal SES groups to create this figure.

Atferds- regulering / HTKS i ulike kulturer

- Jenter skårte høyere enn gutter på HTKS i USA
- Det var ingen kjønnsforskjeller på HTKS i Taiwan, Sør Korea og Kina
- MEN; Lærere i Taiwan, Sør Korea og USA mente at jentene var bedre på atferds-regulering (Wanless et al., 2013)

Wanless, S. B., et al. (2013). Gender differences in behavioral regulation in four societies: The United States, Taiwan, South Korea, and China. *Early Childhood Research Quarterly*, 28 (3), 621-633.

**Personalets opplevelse av nærhet og konflikt i
relasjonen med barn i barnehagen:**

Sammenhenger med barnets kjønn,
atferdsregulering og sosioøkonomisk bakgrunn



Ragnhild Lenes

Masteroppgave i spesialpedagogikk

Universitetet i Stavanger
Våren 2014



Nærhet og konflikt i relasjonen i barnehagen

- Personalet opplever lavere kvalitet i relasjonen med gutter
- Blant jenter opplever de relasjonen som mindre nær ved svak sosioøk bakgr
- Gutter har svakere atferds-regulering enn jenter
- Barnets atferds-regulering forklarer sammenhengen både
 - mellom kjønn og personalets opplevelse av relasjonen
 - og mellom jenters sosioøk bakgr og personalets opplevelse av relasjonen





Grov visuell framstilling



Blant jenter



Kjønnsforskjeller i SKOLEKLAR

Variabel	Skoleklar – slutten av førskoleåret	Skoleklar – etter 1. klasse
Selvregulering (HTKS)	0,46**	0,19
Arbeidsminne (WISC)	0,58**	0,44**
Trekke sammen lyder til ord	0,56**	0,09
Vokabular (NVT)	0,23	0,11
Matematikk (ABMT)	0,32*	0,25*
Lærerrapport: Tilpasningsvansker i førskolegruppa / klassen (ESAD)	- 0,61**	- 0,57**



(Vestly, 2014)

Finnes det tilsvarende forskjeller i Agder?

- Før førskoleåret (barna er ca 5)
- Etter førskoleåret (barna er ca 6)



Effektstørrelser i Agderprosjektet og Skoleklar

Variabel	Agderprosjektet – før førskoleåret	Agderprosjektet – slutten av førskoleåret	Skoleklar – slutten av førskoleåret	Skoleklar – etter 1. klasse
Selvregulering (HTKS)	0,17*	0,16*	0,46**	0,19
Arbeidsminne (WISC)	0,22**	0,17*	0,58**	0,44**
Trekke sammen lyder til ord	0,25**	0,25**	0,56**	0,09
Vokabular (NVT)	-0,09	-0,04	0,23	0,11
Matematikk (ABMT)	0,15*	0,02	0,32*	0,25*



Tanker til slutt

- Det finnes kjønnsforskjeller i barnehage og første klasse, og de som finnes er små til moderate og i favør av jenter
- Mulige årsaker til forskjeller i kjønnsforskjeller mellom utvalg:
 - Agderprosjektet har et selektert utvalg
 - Rammeplan med mer læringsaktiviteter (Folkehelse rapport)
 - Kulturelle forskjeller tid/sted (Hayes)
 - Flere menn i bgh-en? (Drange)



Takk for oppmerksomheten!
Og takk til Forskningsrådet
og sponsorer.

Ingunn.storksen@uis.no

www.uis.no/agerprosjektet

www.lekbasert.no



VEST-AGDER
FYLKESKOMMUNE



AUST-AGDER
FYLKESKOMMUNE

