

Analyse

I dette dokumentet presenteres resultater fra regresjonsanalyser med data fra Utdanningsdirektoratets årsmeldingsskjema for barnehager, samt Statistisk sentralbyrås statistikker om kommunenes netto driftsresultat per person og befolkningsantall (SSB tabell 12143). Dataene er aggregert til én observasjon per barnehage, hvilket betyr at man studerer gjennomsnittsverdien for observasjoner ved ulike tidspunkt dersom den aktuelle variabelen har blitt målt flere ganger. Aggregeringen gjøres for å unngå utfordringer med avhengighet over tid (i.e., autokorrelasjon og ikke-stasjonærhet).

Vi har på egenhånd klassifisert ideelle private barnehager basert på Utenriksdirektoratets informasjon om eierskap, hvorav de følgende formene for eierskap regnes som ideelle: borettslag, foreninger (inklusive lag og innretninger), kirkelig fellestråd, samt stiftelser.

Analysene inkluderer 63 avhengige variabler (se oversikt i appendikset) hvor forklaringsmodellene fokuserer på hvorvidt barnehagene eies av offentlige myndigheter, hvorvidt private barnehager drives av ideelle organisasjoner, hvor stor barnehagen er (antall barn), samt interaksjoner mellom disse faktorene (i.e., offentlig*antall barn og privat_ideell*antall barn). I tillegg kontrollerer vi for netto driftsresultat per person og befolkningsantall, samt følgende kontrollvariabler på barnehagenivå: årstall etablering, stedlig tilsyn og skriftlig tilsyn.¹ Våre regresjonsmodeller kan dermed formuleres som følger²:

E1. Additiv modell

$$\text{Forhold i barnehagene}_i = \alpha + \beta_1(\text{Offentlig eierskap})_i + \beta_2(\text{Ideelt privat eierskap})_i + \beta_3(\text{Antall barn})_i + \beta_4(\text{Netto driftsresultat per person})_i + \beta_5(\text{Befolkning})_i + \beta_6(\text{Årstall etablering})_i + \beta_7(\text{Stedlig tilsyn})_i + \beta_8(\text{Skriftlig tilsyn})_i + \varepsilon$$

E2. Interaksjon mellom offentlig eierskap og antall barn

$$\text{Forhold i barnehagene}_i = \alpha + \beta_1(\text{Offentlig eierskap})_i + \beta_2(\text{Ideelt privat eierskap})_i + \beta_3(\text{Antall barn})_i + \beta_4(\text{Netto driftsresultat per person})_i + \beta_5(\text{Befolkning})_i + \beta_6(\text{Årstall etablering})_i + \beta_7(\text{Stedlig tilsyn})_i + \beta_8(\text{Skriftlig tilsyn})_i + \beta_9(\text{Offentlig eierskap} * \text{Antall barn})_i + \varepsilon$$

E2. Interaksjon mellom ideelt privat og antall barn

$$\text{Forhold i barnehagene}_i = \alpha + \beta_1(\text{Offentlig eierskap})_i + \beta_2(\text{Ideelt privat eierskap})_i + \beta_3(\text{Antall barn})_i + \beta_4(\text{Netto driftsresultat per person})_i + \beta_5(\text{Befolkning})_i + \beta_6(\text{Årstall etablering})_i + \beta_7(\text{Stedlig tilsyn})_i + \beta_8(\text{Skriftlig tilsyn})_i + \beta_9(\text{Ideelt privat eierskap} * \text{Antall barn})_i + \varepsilon$$

For å underlette antakelsen om at alle våre observasjoner er uavhengige beregnes standardfeilene med 'klynger' (engelsk: clusters) for hver enkelt kommune. Dette grepet gjør også at standardfeilene for variabler som måles på kommunenivået ikke underestimeres selv om enkeltobservasjoner av kommunene bres ut over flere barnehager. Resultatene bør likevel tolkes med varsomhet ettersom flere av de avhengige variablene ikke er kontinuerlige (e.g., 2C Har barnehagen en profil? ja/nei) hvilket kan medføre en viss feilmargin når regresjonene utføres med OLS. I tillegg bør man være

¹ Kontrollvariablene på barnehagenivå utelates i våre presentasjoner av resultater, men de er inkludert i selve analysene.

² α representerer konstantleddet, i representerer observasjoner (på barnehagenivå), β representerer koeffisientene, og ε representerer residuaene.

oppmerksom på at utelatte variabler og målefeil kan drive resultatene i våre analyser, hvilket alltid er tilfelle ved ikke-eksperimentell statistisk analyse.

Tabell 1. Additive modeller med avhengige variabler relatert til barnehagens profil

	[1] 2C Har barnehagen en profil?	[2] 2C *(Om noen) Hvilken profil har barnehagen? Friluftsbarnehage	[3] 2C *(Om noen) Hvilken profil har barnehagen? Friluftsavdeling	[4] 2C *(Om noen) Hvilken profil har barnehagen? Gårdsbarnehage	[5] 2C *(Om noen) Hvilken profil har barnehagen? Idrettsbarnehage
Offentlig	-0.161*** (0.017)	-0.055*** (0.009)	0.006 (0.004)	-0.039*** (0.006)	-0.011*** (0.004)
Ideell privat	0.197*** (0.030)	-0.039*** (0.011)	0.009 (0.008)	-0.037*** (0.007)	-0.011*** (0.002)
Antall barn	0.001*** (0.000)	-0.000 (0.000)	0.000*** (0.000)	-0.000*** (0.000)	0.000*** (0.000)
Befolkning/10000	-0.001*** (0.000)	-0.000** (0.000)	-0.000** (0.000)	-0.000*** (0.000)	-0.000 (0.000)
Netto driftsresultat per person/1000	-0.002 (0.005)	-0.001 (0.001)	-0.000 (0.001)	-0.001 (0.001)	-0.000 (0.001)
r2	0.066	0.018	0.010	0.031	0.012
N	6034	6034	6034	6034	6034
	[6] 2C *(Om noen) Hvilken profil har barnehagen? Kulturbarnehage	[7] 2C *(Om noen) Hvilken profil har barnehagen? Miljøbarnehage	[8] 2C *(Om noen) Hvilken profil har barnehagen? Montessoribarnehage	[9] 2C *(Om noen) Hvilken profil har barnehagen? Reg. Emilia inspirert	[10] 2C *(Om noen) Hvilken profil har barnehagen? Samisk barnehage
Offentlig	-0.027*** (0.007)	-0.008* (0.004)	-0.013*** (0.003)	0.006 (0.008)	0.002 (0.001)
Ideell privat	-0.007 (0.013)	-0.010** (0.005)	-0.001 (0.005)	-0.008 (0.009)	0.003 (0.005)
Antall barn	-0.000 (0.000)	0.000 (0.000)	-0.000** (0.000)	0.001*** (0.000)	-0.000** (0.000)
Befolkning/10000	0.000*** (0.000)	-0.000 (0.000)	0.000*** (0.000)	-0.000 (0.000)	-0.000 (0.000)
Netto driftsresultat per person/1000	-0.001 (0.001)	0.000 (0.001)	0.000 (0.000)	0.003 (0.003)	-0.001 (0.001)
r2	0.011	0.003	0.011	0.011	0.004
N	6034	6034	6034	6034	6034
	[11] 2C *(Om noen) Hvilken profil har barnehagen? Samisk avdeling	[12] 2C *(Om noen) Hvilken profil har barnehagen? Spesielle behov	[13] 2C *(Om noen) Hvilken profil har barnehagen? Språkbarnehage	[14] 2C *(Om noen) Hvilken profil har barnehagen? Steinerbarnehage	[15] 2C *(Om noen) Hvilken profil har barnehagen? Tro-/livssynsbarnehage
Offentlig	0.002** (0.001)	0.014*** (0.003)	0.002 (0.004)	-0.004** (0.002)	-0.052*** (0.007)
Ideell privat	-0.001 (0.001)	0.002 (0.002)	0.012* (0.007)	0.068*** (0.012)	0.224*** (0.026)
Antall barn	-0.000 (0.000)	0.000 (0.000)	0.000 (0.000)	-0.000 (0.000)	-0.000 (0.000)
Befolkning/10000	-0.000** (0.000)	0.000 (0.000)	0.000*** (0.000)	-0.000* (0.000)	-0.001*** (0.000)
Netto driftsresultat per person/1000	-0.001** (0.000)	-0.001* (0.000)	-0.001** (0.000)	0.000 (0.000)	-0.000 (0.001)
r2	0.002	0.006	0.003	0.046	0.139
N	6034	6034	6034	6034	6034

* p<0.1, ** p<0.05, *** p<0.01

Merk: A) standardfeil i parentes; B) følgende variabler utelates i tabellen, men er inkludert som kontrollvariabler i analysen: årstall etablert drift, stedlig og skriftlig tilsyn; C) 'ideell privat' er en egenkodet variabel (se forklaring i seksjon X); D) 'befolkning/10000' og 'netto driftsresultat per person/1000' er basert på data fra SSB tabell 12143; E) 'offentlig' og 'antall barn' er hentet fra følgende felt i barnehagens årsmelding til Utdanningsdirektoratet: '3 A. Barnehagens eier' og '4. Opplysninger om antall barn i barnehagen'; F) stjerne i modelltittelen (*) indikerer at tittelen er en forkortet versjon av spørsmålsteksten i årsmeldingsskjemaet.

Tabell 2. Additive modeller med diverse avhengige variabler

	[1] 3E *Godkjent leke- og oppholdsareal (m2)/100	[2] 3G *Har barnehagen per 15.12 fått disp. fra norm om pedagogisk bemanning?	[3] 3H Åpningstider: Timer per dag (9 1/2 time= 9,3)	[4] 4D *Primær organisering: Avdelingsbarneha ge	[5] 4D *Primær organisering: Avdelingsfri	[6] 4D *Primær organisering: Base
Offentlig	0.441*** (0.033)	0.001 (0.002)	-0.289*** (0.035)	-0.025 (0.022)	-0.018** (0.009)	0.032 (0.021)
Ideell privat	0.471*** (0.061)	0.003 (0.003)	-0.639*** (0.102)	-0.083*** (0.021)	0.035*** (0.014)	0.044*** (0.015)
Antall barn	0.052*** (0.001)	-0.000*** (0.000)	0.011*** (0.001)	0.004*** (0.001)	-0.003*** (0.000)	0.001*** (0.000)
Befolkning/10000	-0.004*** (0.001)	-0.000*** (0.000)	-0.009*** (0.001)	0.000 (0.000)	-0.000** (0.000)	0.000 (0.000)
Netto driftsresultat per person/1000	0.004 (0.011)	0.000 (0.000)	-0.017** (0.008)	0.001 (0.003)	0.001 (0.003)	-0.001 (0.002)
r2	0.821	0.003	0.205	0.088	0.141	0.052
N	6199	6169	6199	5440	5440	5440
	[7] 4E Hva er gjennomsnittlig antall barn for: Aldersblandede grupper	[8] 4E Hva er gjennomsnittlig antall barn for: Småbarnsgrupper	[9] 4E Hva er gjennomsnittlig antall barn for: Storbarnsgrupper	[10] 7X Tilsvare foreldrebetalingen fastsatt maksimalpris?	[] 7X *Hvor mye betaler foreldrene månedlig i kostpenger per barn med hel plass/100	
Offentlig	0.029 (0.235)	0.046 (0.168)	1.078*** (0.289)	0.001 (0.010)	-0.542*** (0.144)	
Ideell privat	0.170 (0.539)	0.016 (0.174)	0.748** (0.321)	-0.100*** (0.026)	-0.226** (0.112)	
Antall barn	0.025*** (0.004)	0.112*** (0.007)	0.172*** (0.010)	0.002*** (0.000)	0.007*** (0.001)	
Befolkning/10000	-0.031*** (0.003)	-0.018*** (0.002)	-0.016*** (0.005)	-0.000** (0.000)	-0.009*** (0.001)	
Netto driftsresultat per person/1000	-0.101** (0.049)	-0.056 (0.045)	-0.088 (0.068)	-0.003 (0.004)	0.015 (0.015)	
r2	0.028	0.461	0.415	0.064	0.116	
N	6199	6199	6199	6199	6199	

* p<0.1, ** p<0.05, *** p<0.01

Merk: A) standardfeil i parentes; B) følgende variabler utelates i tabellen, men er inkludert som kontrollvariabler i analysen: årstall etablert drift, stedlig og skriftlig tilsyn; C) 'ideell privat' er en egenkodet variabel (se forklaring i seksjon X); D) 'befolkning/10000' og 'netto driftsresultat per person/1000' er basert på data fra SSB tabell 12143; E) 'offentlig' og 'antall barn' er hentet fra følgende felt i barnehagens årsmelding til Utdanningsdirektoratet: '3 A. Barnehagens eier' og '4. Opplysninger om antall barn i barnehagen'.

Tabell 3. Additive modeller med avhengige variabler relatert til antall årsverk

	[1] 8A *Årsverk, total: Adminstrasjon (50%=0,5)	[2] 8A *Årsverk, total: Annen grunnbemanning (50%=0,5)	[3] 8A *Årsverk, total: Læringer m.m.(50%=0,5)	[4] 8A *Årsverk, total: Pedagogisk leder (50%=0,5)
Offentlig	-0.026*** (0.006)	0.312*** (0.089)	0.203*** (0.034)	0.063 (0.041)
Ideell privat	-0.005 (0.006)	0.001 (0.091)	-0.019 (0.022)	0.252*** (0.078)
Antall barn	0.001*** (0.000)	0.130*** (0.004)	0.004*** (0.001)	0.089*** (0.001)
Befolkning/10000	0.000* (0.000)	0.011*** (0.001)	-0.003*** (0.000)	-0.002*** (0.001)
Netto driftsresultat per person/1000	-0.000 (0.001)	0.055*** (0.013)	-0.006 (0.004)	-0.013 (0.011)
r2	0.044	0.907	0.106	0.917
N	5876	5876	5876	5876
	[5] 8A *Årsverk, total: Styrer (50%=0,5)	[6] 8A *Årsverk, total: Total (50%=0,5)	[7] 8A *Årsverk, total: Vaktmester (50%=0,5)	
Offentlig	0.069** (0.030)	0.772*** (0.070)	-0.024 (0.017)	
Ideell privat	0.075** (0.031)	0.516*** (0.089)	0.002 (0.013)	
Antall barn	0.012*** (0.000)	0.255*** (0.003)	0.005*** (0.000)	
Befolkning/10000	-0.003*** (0.000)	-0.003** (0.001)	-0.000 (0.000)	
Netto driftsresultat per person/1000	-0.000 (0.003)	0.045*** (0.015)	0.002 (0.003)	
r2	0.531	0.949	0.164	
N	5876	5876	5876	

* p<0.1, ** p<0.05, *** p<0.01

Merk: A) standardfeil i parentes; B) følgende variabler utelates i tabellen, men er inkludert som kontrollvariabler i analysen: årstall etablert drift, stedlig og skriftlig tilsyn; C) 'ideell privat' er en egenkodet variabel (se forklaring i seksjon X); D) 'befolkning/10000' og 'netto driftsresultat per person/1000' er basert på data fra SSB tabell 12143; E) 'offentlig' og 'antall barn' er hentet fra følgende felt i barnehagens årsmelding til Utdanningsdirektoratet: '3 A. Barnehagens eier' og '4. Opplysninger om antall barn i barnehagen'.

Tabell 4. Additive modeller med avhengige variabler relatert til antall ansatte menn

	[1]	[2]	[3]	[4]
	8B *Antall ansatte menn per 15.12: Ekstra ressursinnsats person.	8B *Antall ansatte menn per 15.12: Språkstimulering minoritet person.	8B Antall ansatte menn per 15.12: Admin./merkantil person.	8B Antall ansatte menn per 15.12: Assisterter
Offentlig	0.007 (0.008)	0.008 (0.005)	-0.063*** (0.011)	-0.292*** (0.043)
Ideell privat	-0.001 (0.014)	-0.005 (0.005)	-0.029** (0.013)	0.062 (0.063)
Antall barn	0.001*** (0.000)	0.000*** (0.000)	0.000 (0.000)	0.015*** (0.003)
Befolkning/10000	0.001*** (0.000)	0.000*** (0.000)	0.001*** (0.000)	0.012*** (0.001)
Netto driftsresultat per person/1000	0.003 (0.003)	0.000 (0.001)	0.001 (0.002)	0.019 (0.014)
r2	0.033	0.012	0.028	0.308
N	6087	6087	6087	6087
	[5]	[6]	[7]	[8]
	8B Antall ansatte menn per 15.12: Barne- og ungdomsarbeider	8B Antall ansatte menn per 15.12: Barnehagelærer eller tilsvarende	8B Antall ansatte menn per 15.12: Pedagogisk leder	8B Antall ansatte menn per 15.12: Styrer
Offentlig	0.013 (0.011)	0.001 (0.003)	-0.097*** (0.019)	0.018 (0.012)
Ideell privat	0.001 (0.014)	0.016*** (0.006)	0.101** (0.043)	0.012 (0.020)
Antall barn	0.003*** (0.000)	0.000*** (0.000)	0.009*** (0.001)	0.001*** (0.000)
Befolkning/10000	-0.000 (0.000)	0.000 (0.000)	0.004*** (0.000)	0.001*** (0.000)
Netto driftsresultat per person/1000	0.000 (0.002)	0.001 (0.001)	-0.002 (0.004)	0.003 (0.002)
r2	0.078	0.010	0.193	0.012
N	6087	6087	6087	6087
	[9]	[10]	[11]	
	8B Antall ansatte menn per 15.12: Total	8B Antall ansatte menn per 15.12: Total	8B Antall ansatte menn per 15.12: Vaktmester m.m.	
Offentlig	0.015* (0.009)	-0.306*** (0.056)	0.099*** (0.032)	
Ideell privat	0.006 (0.012)	0.085 (0.084)	-0.073** (0.034)	
Antall barn	0.001*** (0.000)	0.032*** (0.004)	0.003*** (0.000)	
Befolkning/10000	-0.001*** (0.000)	0.020*** (0.002)	0.001*** (0.000)	
Netto driftsresultat per person/1000	-0.003*** (0.001)	0.024 (0.025)	-0.001 (0.007)	
r2	0.019	0.381	0.059	
N	6087	6087	6087	

* p<0.1, ** p<0.05, *** p<0.01

Merk: A) standardfeil i parentes; B) følgende variabler utelates i tabellen, men er inkludert som kontrollvariabler i analysen: årstall etablert drift, stedlig og skriftlig tilsyn; C) 'ideell privat' er en egenkodet variabel (se forklaring i seksjon X); D) 'befolkning/10000' og 'netto driftsresultat per person/1000' er basert på data fra SSB tabell 12143; E) 'offentlig' og 'antall barn' er hentet fra følgende felt i barnehagens årsmelding til Utdanningsdirektoratet: '3 A. Barnehagens eier' og '4. Opplysninger om antall barn i barnehagen'.

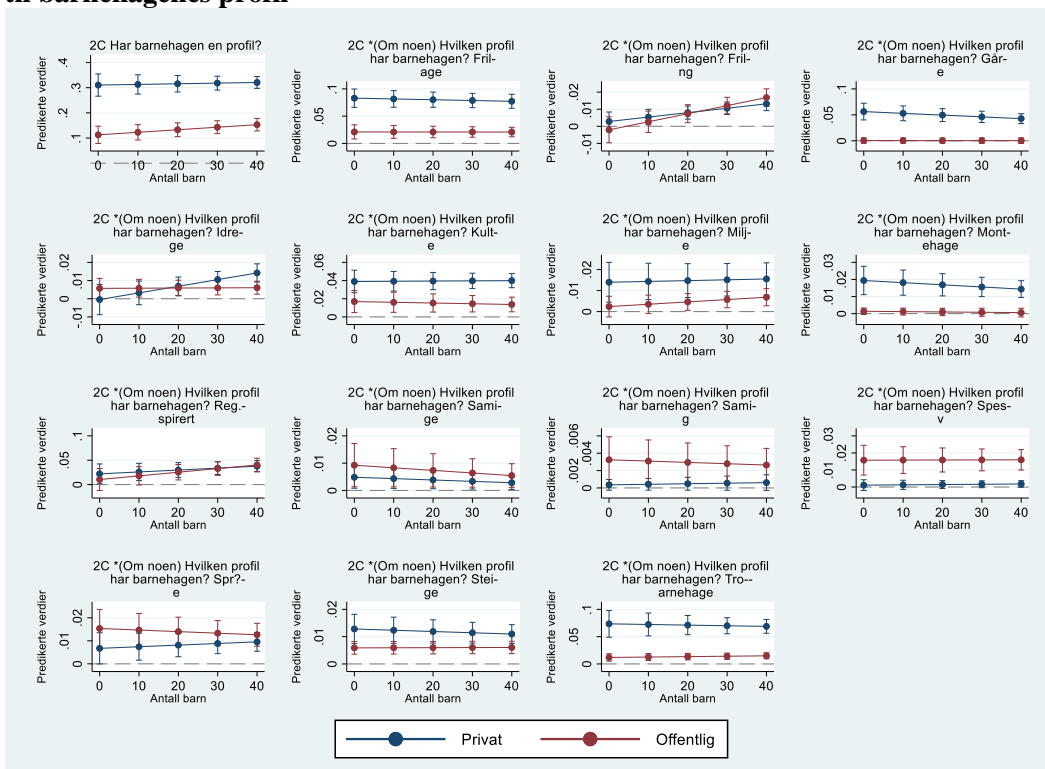
Tabell 5. Additive modeller med avhengige variabler relatert til antall ansatte

	[1] 8C Antall ansatte per 15.12, total: *Med relevant tilleggsutd. (min. 15 std.)	[2] 8C Antall ansatte per 15.12, total: Annen pedagogisk utdanning	[3] 8C Antall ansatte per 15.12, total: Annen universitet/høyskoleutdanning	[4] 8C Antall ansatte per 15.12, total: Annet
Offentlig	0.293*** (0.096)	-0.019 (0.024)	-0.084** (0.033)	-1.035*** (0.155)
Ideell privat	0.164* (0.094)	0.117** (0.051)	0.176*** (0.040)	-0.550*** (0.147)
Antall barn	0.027*** (0.003)	0.008*** (0.002)	0.006*** (0.001)	0.087*** (0.004)
Befolkning/10000	-0.011*** (0.002)	0.011*** (0.000)	0.005*** (0.001)	0.017*** (0.002)
Netto driftsresultat per person/1000	-0.028 (0.022)	0.018** (0.009)	0.026** (0.012)	0.037 (0.037)
r2	0.213	0.144	0.080	0.598
N	5876	5876	5876	5876
	[5] 8C Antall ansatte per 15.12, total: Barne og ungdomsfagarbeider	[6] 8C Antall ansatte per 15.12, total: Barnehagelærer	[7] 8C Antall ansatte per 15.12, total: Fagarbeiderutdanning	[8] 8C Antall ansatte per 15.12, total: Ped.utd. tilsv. krav til styrer/ped.leder
Offentlig	1.363*** (0.113)	0.444*** (0.078)	0.161*** (0.046)	-0.045* (0.026)
Ideell privat	0.120 (0.123)	0.202* (0.105)	0.053 (0.045)	0.070 (0.043)
Antall barn	0.045*** (0.004)	0.101*** (0.003)	0.010*** (0.002)	0.001*** (0.000)
Befolkning/10000	-0.026*** (0.002)	-0.009*** (0.003)	-0.007*** (0.001)	-0.000 (0.000)
Netto driftsresultat per person/1000	-0.005 (0.024)	-0.028 (0.027)	0.002 (0.009)	0.007 (0.005)
r2	0.436	0.781	0.095	0.005
N	5876	5876	5876	5876

* p<0.1, ** p<0.05, *** p<0.01

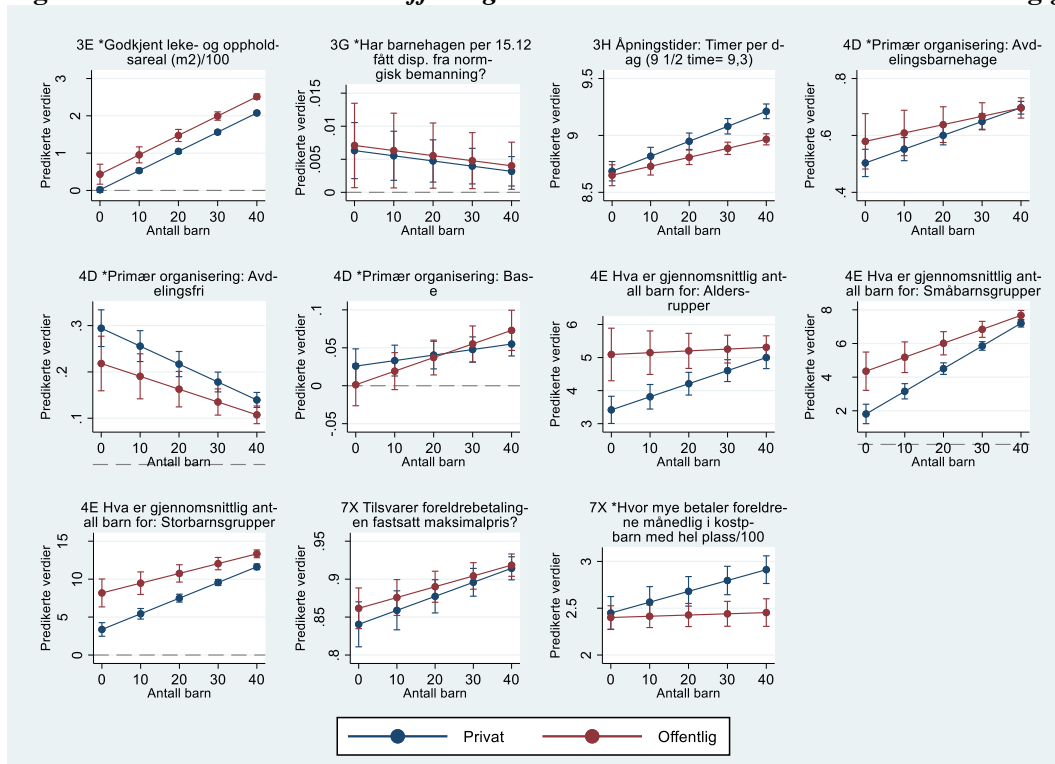
Merk: A) standardfeil i parentes; B) følgende variabler utelates i tabellen, men er inkludert som kontrollvariabler i analysen: årstall etablert drift, stedlig og skriftlig tilsyn; C) 'ideell privat' er en egenkodet variabel (se forklaring i seksjon X); D) 'befolkning/10000' og 'netto driftsresultat per person/1000' er basert på data fra SSB tabell 12143; E) 'offentlig' og 'antall barn' er hentet fra følgende felt i barnehagens årsmelding til Utdanningsdirektoratet: '3 A. Barnehagens eier' og '4. Opplysninger om antall barn i barnehagen'.

Figur 1. Predikerte verdier av *Offentlig*Antall barn* i modeller med avhengige variabler relatert til barnehagens profil**



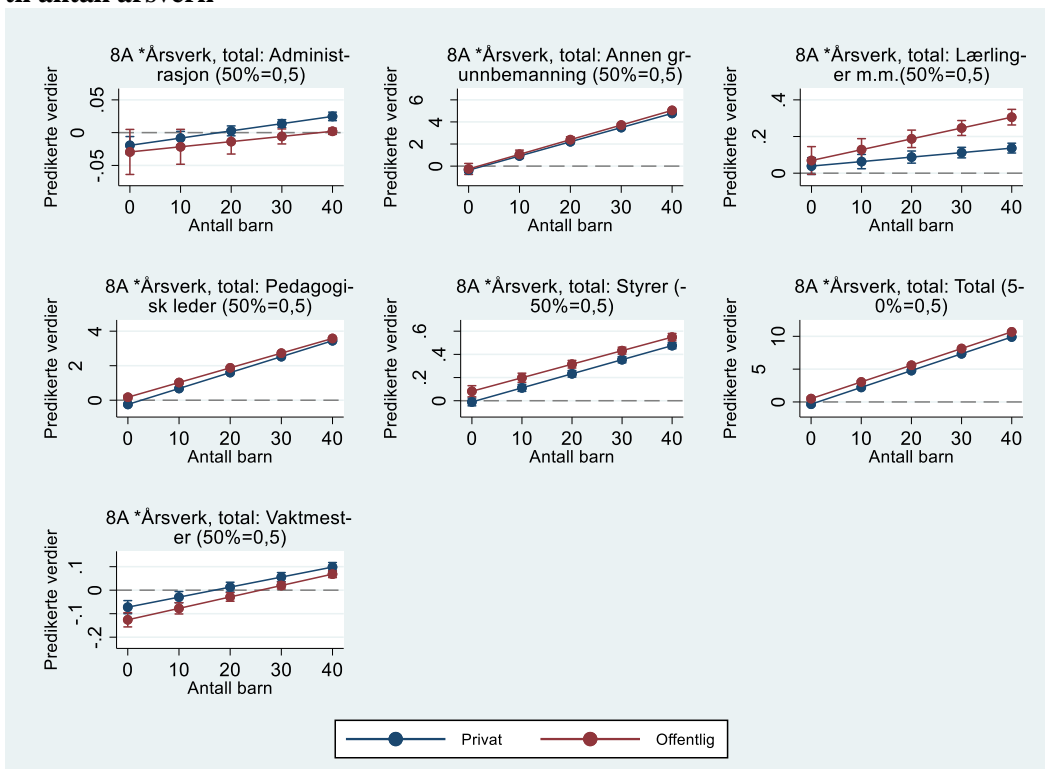
Merk: A) Stolpene indikerer 95% konfidensintervall; B) Illustrasjonene baseres på regresjoner som tilsvarer det som presenteres i Tabell X-X, foruten at man inkluderer interaksjonsleddet 'Offentlig*Antall barn'; C) En komprimert tabell med resultater fra alle interaksjonsmodellene er tilgjengelig i appendikset; D) 'offentlig' og 'antall barn' er hentet fra følgende felt i barnehagens årsmelding til Utdanningsdirektoratet: '3 A. Barnehagens eier' og '4. Opplysninger om antall barn i barnehagen'.

Figur 2. Predikerte verdier av *Offentlig*Antall barn* i modeller med diverse avhengige variabler



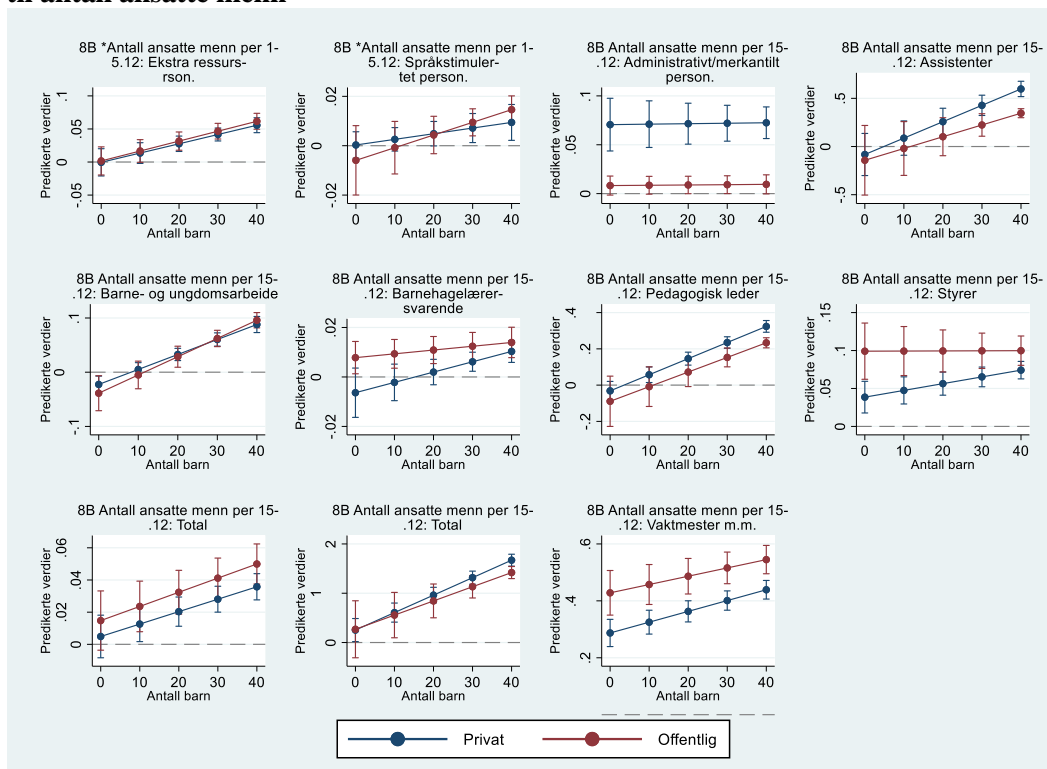
Merk: A) Stolpene indikerer 95% konfidensintervall; B) Illustrasjonene baseres på regresjoner som tilsvare det som presenteres i Tabell X-X, foruten at man inkluderer interaksjonsleddet 'Offentlig*Antall barn'; C) En komprimert tabell med resultater fra alle interaksjonsmodellene er tilgjengelig i appendikset; D) 'offentlig' og 'antall barn' er hentet fra følgende felt i barnehagens årsmelding til Utdanningsdirektoratet: '3 A. Barnehagens eier' og '4. Opplysninger om antall barn i barnehagen'.

Figur 3. Predikerte verdier av *Offentlig*Antall barn* i modeller med avhengige variabler relatert til antall årsverk



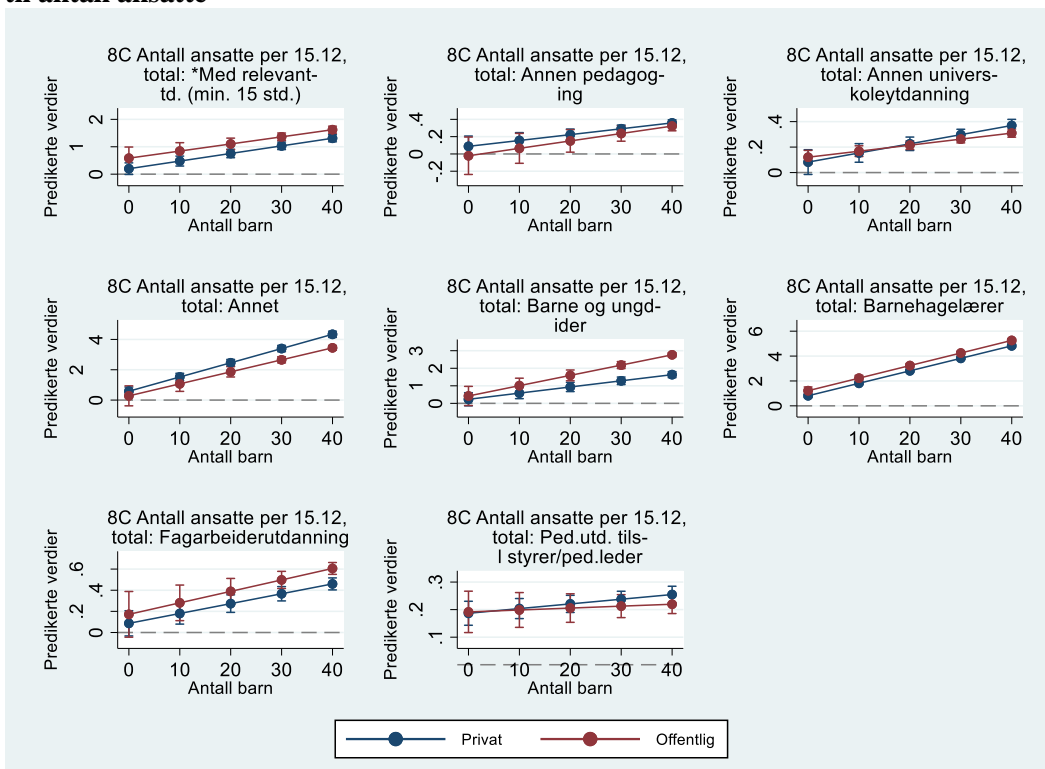
Merk: A) Stolpene indikerer 95% konfidensintervall; B) Illustrasjonene baseres på regresjoner som tilsvare det som presenteres i Tabell X-X, foruten at man inkluderer interaksjonsleddet 'Offentlig*Antall barn'; C) En komprimert tabell med resultater fra alle interaksjonsmodellene er tilgjengelig i appendikset; D) 'offentlig' og 'antall barn' er hentet fra følgende felt i barnehagens årsmelding til Utdanningsdirektoratet: '3 A. Barnehagens eier' og '4. Opplysninger om antall barn i barnehagen'.

Figur 4. Predikerte verdier av *Offentlig*Antall barn* i modeller med avhengige variabler relatert til antall ansatte menn



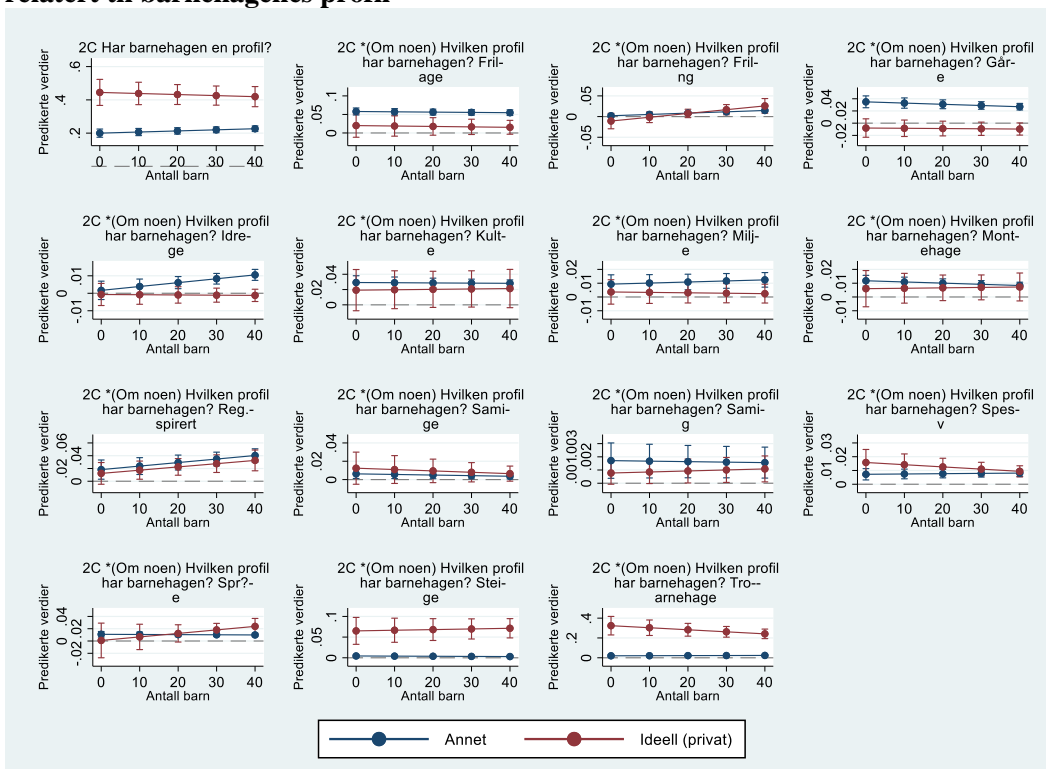
Merk: A) Stolpene indikerer 95% konfidensintervall; B) Illustrasjonene baseres på regresjoner som tilsvare det som presenteres i Tabell X-X, foruten at man inkluderer interaksjonsleddet 'Offentlig*Antall barn'; C) En komprimert tabell med resultater fra alle interaksjonsmodellene er tilgjengelig i appendikset; D) 'offentlig' og 'antall barn' er hentet fra følgende felt i barnehagens årsmelding til Utdanningsdirektoratet: '3 A. Barnehagens eier' og '4. Opplysninger om antall barn i barnehagen'.

Figur 5. Predikerte verdier av *Offentlig*Antall barn* i modeller med avhengige variabler relatert til antall ansatte



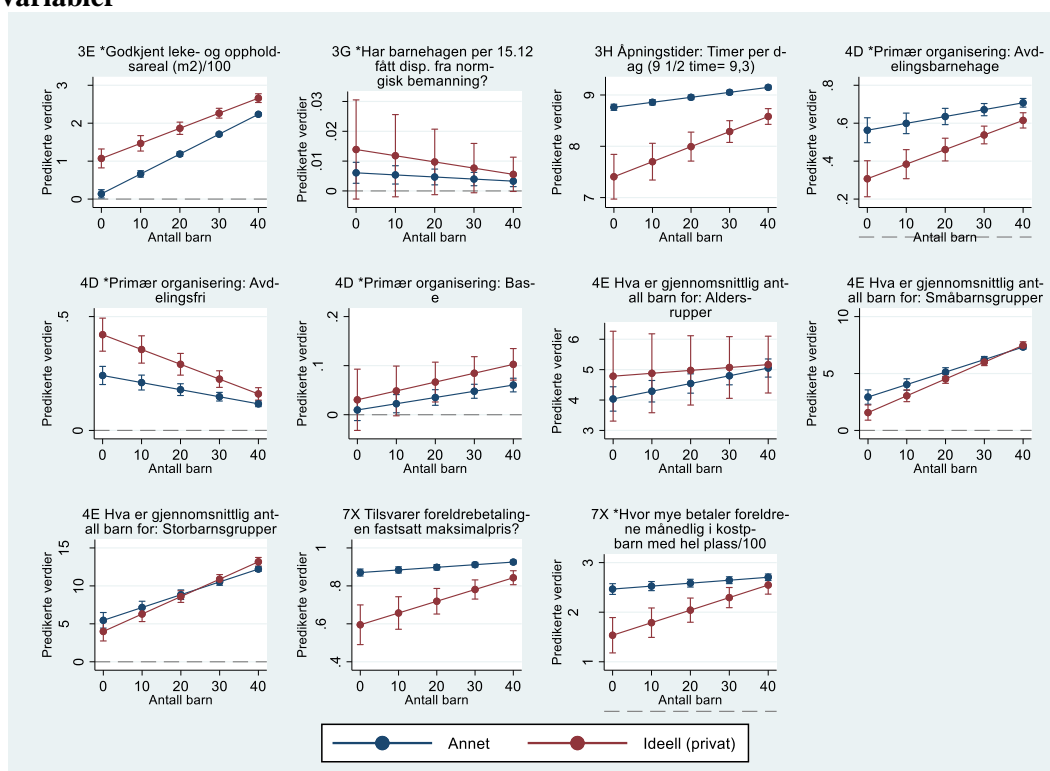
Merk: A) Stolpene indikerer 95% konfidensintervall; B) Illustrasjonene baseres på regresjoner som tilsvarer det som presenteres i Tabell X-X, foruten at man inkluderer interaksjonsleddet 'Offentlig*Antall barn'; C) En komprimert tabell med resultater fra alle interaksjonsmodellene er tilgjengelig i appendikset; D) 'offentlig' og 'antall barn' er hentet fra følgende felt i barnehagens årsmelding til Utdanningsdirektoratet: '3 A. Barnehagens eier' og '4. Opplysninger om antall barn i barnehagen'.

Figur 6. Predikerte verdier av *Privat ideellAntall barn i modeller med avhengige variabler relatert til barnehagens profil**



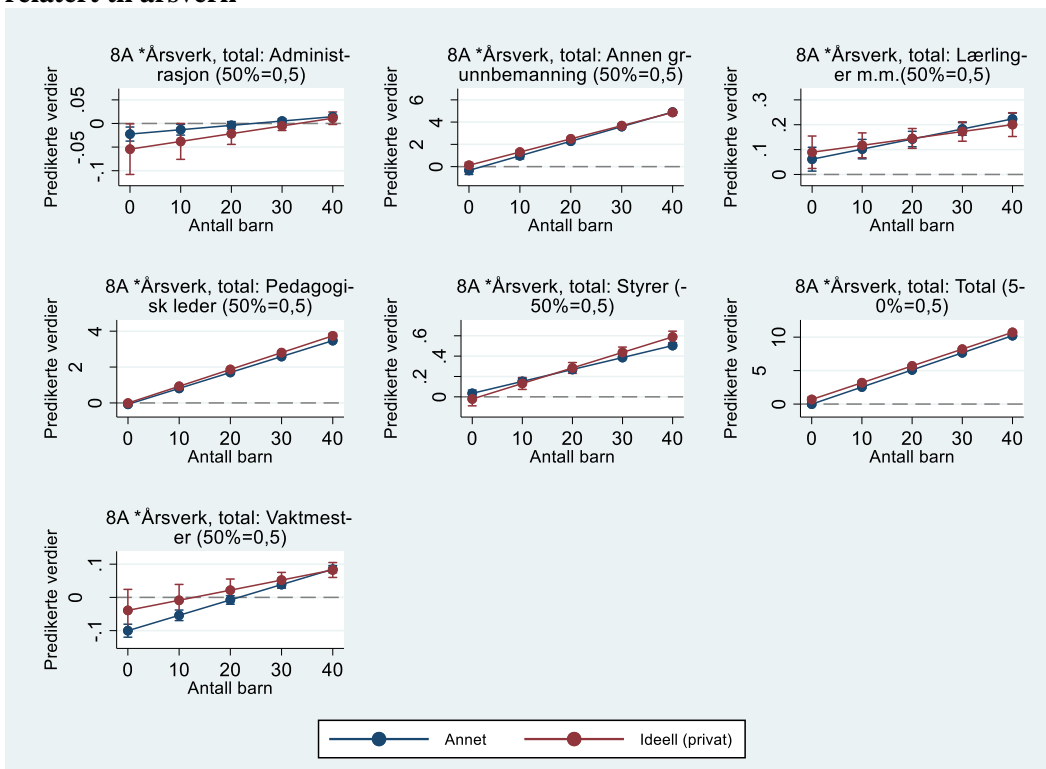
Merk: A) Stolpene indikerer 95% konfidensintervall; B) Illustrasjonene baseres på regresjoner som tilsvare det som presenteres i Tabell X-X, foruten at man inkluderer interaksjonsleddet 'Ideell (privat)*Antall barn'; C) En komprimert tabell med resultater fra alle interaksjonsmodellene er tilgjengelig i appendikset; D) 'offentlig' og 'antall barn' er hentet fra følgende felt i barnehagens årsmelding til Utdanningsdirektoratet: '3 A. Barnehagens eier' og '4. Opplysninger om antall barn i barnehagen'.

Figur 7. Predikerte verdier av *Privat ideellAntall barn i modeller med diverse avhengige variabler**



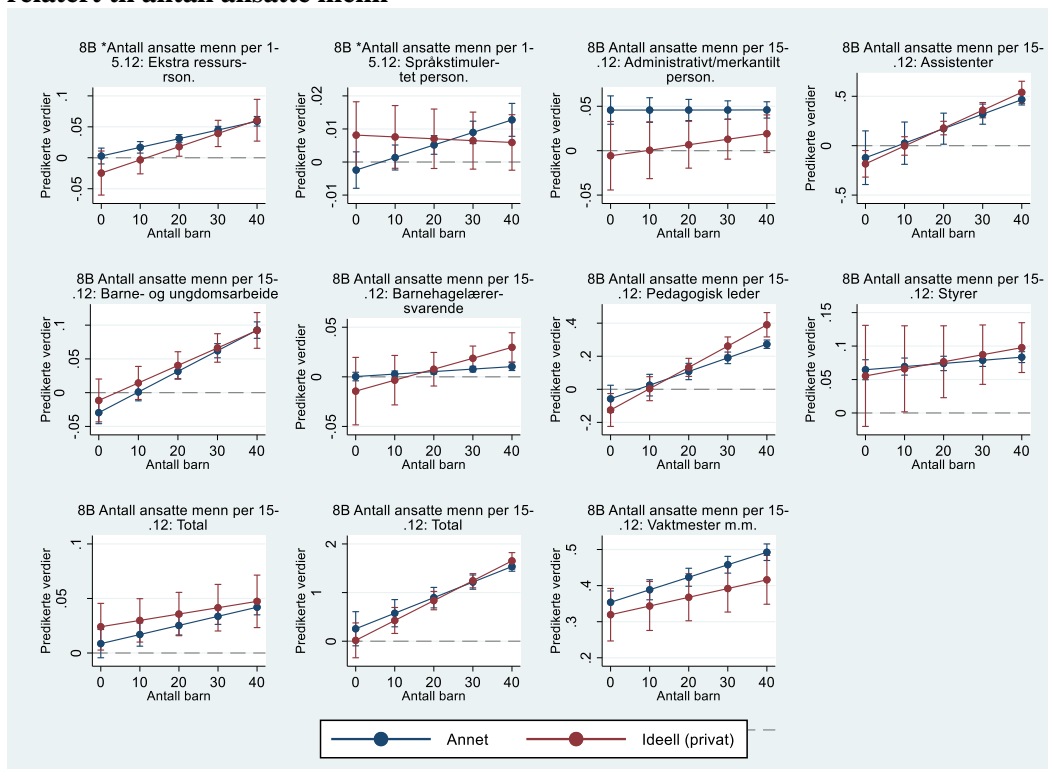
Merk: A) Stolpene indikerer 95% konfidensintervall; B) Illustrasjonene baseres på regresjoner som tilsvare det som presenteres i Tabell X-X, foruten at man inkluderer interaksjonsleddet 'Ideell (privat)*Antall barn'; C) En komprimert tabell med resultater fra alle interaksjonsmodellene er tilgjengelig i appendikset; D) 'offentlig' og 'antall barn' er hentet fra følgende felt i barnehagens årsmelding til Utdanningsdirektoratet: '3 A. Barnehagens eier' og '4. Opplysninger om antall barn i barnehagen'.

Figur 6. Predikerte verdier av *Privat ideell*Antall barn* i modeller med avhengige variabler relatert til årsverk**



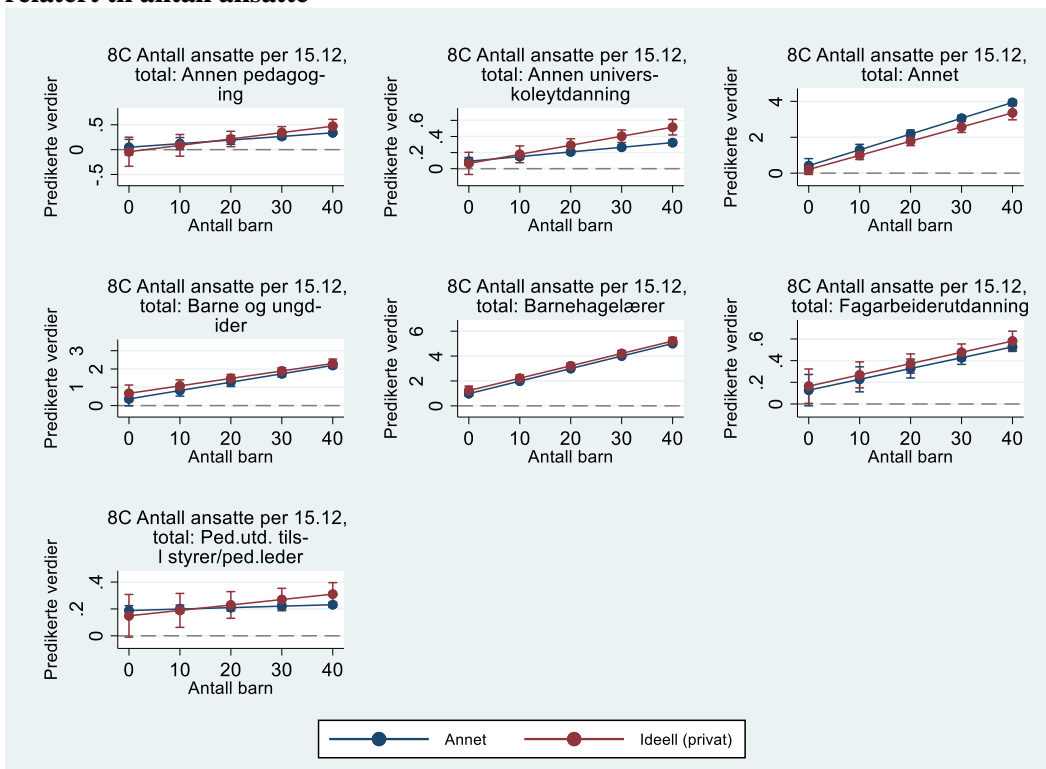
Merk: A) Stolpene indikerer 95% konfidensintervall; B) Illustrasjonene baseres på regresjoner som tilsvare det som presenteres i Tabell X-X, foruten at man inkluderer interaksjonsleddet 'Ideell (privat)*Antall barn'; C) En komprimert tabell med resultater fra alle interaksjonsmodellene er tilgjengelig i appendikset; D) 'offentlig' og 'antall barn' er hentet fra følgende felt i barnehagens årsmelding til Utdanningsdirektoratet: '3 A. Barnehagens eier' og '4. Opplysninger om antall barn i barnehagen'.

Figur 6. Predikerte verdier av *Privat ideellAntall barn i modeller med avhengige variabler relatert til antall ansatte menn**



Merk: A) Stolpene indikerer 95% konfidensintervall; B) Illustrasjonene baseres på regresjoner som tilsvare det som presenteres i Tabell X-X, foruten at man inkluderer interaksjonsleddet 'Ideell (privat)*Antall barn'; C) En komprimert tabell med resultater fra alle interaksjonsmodellene er tilgjengelig i appendikset; D) 'offentlig' og 'antall barn' er hentet fra følgende felt i barnehagens årsmelding til Utdanningsdirektoratet: '3 A. Barnehagens eier' og '4. Opplysninger om antall barn i barnehagen'.

Figur 6. Predikerte verdier av *Privat ideell*Antall barn* i modeller med avhengige variabler relatert til antall ansatte**



Merk: A) Stolpene indikerer 95% konfidensintervall; B) Illustrasjonene baseres på regresjoner som tilsvare det som presenteres i Tabell X-X, foruten at man inkluderer interaksjonsleddet 'Ideell (privat)*Antall barn'; C) En komprimert tabell med resultater fra alle interaksjonsmodellene er tilgjengelig i appendikset; D) 'offentlig' og 'antall barn' er hentet fra følgende felt i barnehagens årsmelding til Utdanningsdirektoratet: '3 A. Barnehagens eier' og '4. Opplysninger om antall barn i barnehagen'.

Appendiks

Tabell 1. Resultater fra interaksjonsmodellene

Avhengig variabel	Uavhengig variabel	Koeffisient	Standardfeil	r2	N
2C *(Om noen) Hvilken profil har barnehagen? Friluftsavdeling	Antall barn	.0002***	(.000)	.010	6034
2C *(Om noen) Hvilken profil har barnehagen? Friluftsavdeling	Ideell privat	.0084	(.007)	.010	6034
2C *(Om noen) Hvilken profil har barnehagen? Friluftsavdeling	Offentlig	-.004	(.005)	.010	6034
2C *(Om noen) Hvilken profil har barnehagen? Friluftsavdeling	Offentlig*Antall barn	.0002**	(.000)	.010	6034
2C *(Om noen) Hvilken profil har barnehagen? Friluftsbarnehage	Antall barn	-.000	(.000)	.018	6034
2C *(Om noen) Hvilken profil har barnehagen? Friluftsbarnehage	Ideell privat	-.039***	(.011)	.018	6034
2C *(Om noen) Hvilken profil har barnehagen? Friluftsbarnehage	Offentlig	-.061***	(.012)	.018	6034
2C *(Om noen) Hvilken profil har barnehagen? Friluftsbarnehage	Offentlig*Antall barn	.0001	(.000)	.018	6034
2C *(Om noen) Hvilken profil har barnehagen? Gårdsbarnehage	Antall barn	-.000***	(.000)	.032	6034
2C *(Om noen) Hvilken profil har barnehagen? Gårdsbarnehage	Ideell privat	-.038***	(.007)	.032	6034
2C *(Om noen) Hvilken profil har barnehagen? Gårdsbarnehage	Offentlig	-.055***	(.009)	.032	6034
2C *(Om noen) Hvilken profil har barnehagen? Gårdsbarnehage	Offentlig*Antall barn	.0003***	(.000)	.032	6034
2C *(Om noen) Hvilken profil har barnehagen? Idrettsbarnehage	Antall barn	.0003***	(.000)	.015	6034
2C *(Om noen) Hvilken profil har barnehagen? Idrettsbarnehage	Ideell privat	-.009***	(.002)	.015	6034
2C *(Om noen) Hvilken profil har barnehagen? Idrettsbarnehage	Offentlig	.0061	(.005)	.015	6034
2C *(Om noen) Hvilken profil har barnehagen? Idrettsbarnehage	Offentlig*Antall barn	-.000***	(.000)	.015	6034
2C *(Om noen) Hvilken profil har barnehagen? Kulturbarnehage	Antall barn	.0000	(.000)	.011	6034
2C *(Om noen) Hvilken profil har barnehagen? Kulturbarnehage	Ideell privat	-.006	(.013)	.011	6034
2C *(Om noen) Hvilken profil har barnehagen? Kulturbarnehage	Offentlig	-.022**	(.009)	.011	6034
2C *(Om noen) Hvilken profil har barnehagen? Kulturbarnehage	Offentlig*Antall barn	-.000	(.000)	.011	6034
2C *(Om noen) Hvilken profil har barnehagen? Miljøbarnehage	Antall barn	.0000	(.000)	.002	6034
2C *(Om noen) Hvilken profil har barnehagen? Miljøbarnehage	Ideell privat	-.009**	(.004)	.002	6034
2C *(Om noen) Hvilken profil har barnehagen? Miljøbarnehage	Offentlig	-.011**	(.005)	.002	6034
2C *(Om noen) Hvilken profil har barnehagen? Miljøbarnehage	Offentlig*Antall barn	.0000	(.000)	.002	6034
2C *(Om noen) Hvilken profil har barnehagen? Montessoribarnehage	Antall barn	-.000**	(.000)	.011	6034
2C *(Om noen) Hvilken profil har barnehagen? Montessoribarnehage	Ideell privat	-.001	(.005)	.011	6034

2C *(Om noen) Hvilken profil har barnehagen? Montessoribarnehage	Offentlig	-.018***	(.004)	.011	6034
2C *(Om noen) Hvilken profil har barnehagen? Montessoribarnehage	Offentlig*Antall barn	.0001**	(.000)	.011	6034
2C *(Om noen) Hvilken profil har barnehagen? Reg. Emilia inspirert	Antall barn	.0003**	(.000)	.011	6034
2C *(Om noen) Hvilken profil har barnehagen? Reg. Emilia inspirert	Ideell privat	-.008	(.008)	.011	6034
2C *(Om noen) Hvilken profil har barnehagen? Reg. Emilia inspirert	Offentlig	-.011	(.016)	.011	6034
2C *(Om noen) Hvilken profil har barnehagen? Reg. Emilia inspirert	Offentlig*Antall barn	.0003	(.000)	.011	6034
2C *(Om noen) Hvilken profil har barnehagen? Samisk avdeling	Antall barn	6.444	(5.52)	.002	6034
2C *(Om noen) Hvilken profil har barnehagen? Samisk avdeling	Ideell privat	-.000	(.000)	.002	6034
2C *(Om noen) Hvilken profil har barnehagen? Samisk avdeling	Offentlig	.0028**	(.001)	.002	6034
2C *(Om noen) Hvilken profil har barnehagen? Samisk avdeling	Offentlig*Antall barn	-.000	(.000)	.002	6034
2C *(Om noen) Hvilken profil har barnehagen? Samisk barnehage	Antall barn	-.000**	(.000)	.003	6034
2C *(Om noen) Hvilken profil har barnehagen? Samisk barnehage	Ideell privat	.0032	(.004)	.003	6034
2C *(Om noen) Hvilken profil har barnehagen? Samisk barnehage	Offentlig	.0044	(.003)	.003	6034
2C *(Om noen) Hvilken profil har barnehagen? Samisk barnehage	Offentlig*Antall barn	-.000	(.000)	.003	6034
2C *(Om noen) Hvilken profil har barnehagen? Spesielle behov	Antall barn	.0000	(.000)	.006	6034
2C *(Om noen) Hvilken profil har barnehagen? Spesielle behov	Ideell privat	.0018	(.001)	.006	6034
2C *(Om noen) Hvilken profil har barnehagen? Spesielle behov	Offentlig	.0146***	(.004)	.006	6034
2C *(Om noen) Hvilken profil har barnehagen? Spesielle behov	Offentlig*Antall barn	-.000	(.000)	.006	6034
2C *(Om noen) Hvilken profil har barnehagen? Språkbarnehage	Antall barn	.0000	(.000)	.003	6034
2C *(Om noen) Hvilken profil har barnehagen? Språkbarnehage	Ideell privat	.0125**	(.006)	.003	6034
2C *(Om noen) Hvilken profil har barnehagen? Språkbarnehage	Offentlig	.0086	(.006)	.003	6034
2C *(Om noen) Hvilken profil har barnehagen? Språkbarnehage	Offentlig*Antall barn	-.000	(.000)	.003	6034
2C *(Om noen) Hvilken profil har barnehagen? Steinerbarnehage	Antall barn	-.000	(.000)	.046	6034
2C *(Om noen) Hvilken profil har barnehagen? Steinerbarnehage	Ideell privat	.0675***	(.012)	.046	6034
2C *(Om noen) Hvilken profil har barnehagen? Steinerbarnehage	Offentlig	-.006**	(.002)	.046	6034
2C *(Om noen) Hvilken profil har barnehagen? Steinerbarnehage	Offentlig*Antall barn	.0000	(.000)	.046	6034
2C *(Om noen) Hvilken profil har barnehagen? Tro-/livssynsbarnehage	Antall barn	-.000	(.000)	.139	6034
2C *(Om noen) Hvilken profil har barnehagen? Tro-/livssynsbarnehage	Ideell privat	.2236***	(.026)	.139	6034
2C *(Om noen) Hvilken profil har barnehagen? Tro-/livssynsbarnehage	Offentlig	-.061***	(.011)	.139	6034
2C *(Om noen) Hvilken profil har barnehagen? Tro-/livssynsbarnehage	Offentlig*Antall barn	.0001	(.000)	.139	6034

2C Har barnehagen en profil?	Antall barn	.0002	(.000)	.066	6034
2C Har barnehagen en profil?	Ideell privat	.1942***	(.029)	.066	6034
2C Har barnehagen en profil?	Offentlig	-.197***	(.032)	.066	6034
2C Har barnehagen en profil?	Offentlig*Antall barn	.0007	(.000)	.066	6034
3E *Godkjent leke- og oppholdsareal (m2)/100	Antall barn	.0514***	(.000)	.820	6199
3E *Godkjent leke- og oppholdsareal (m2)/100	Ideell privat	.4697***	(.064)	.820	6199
3E *Godkjent leke- og oppholdsareal (m2)/100	Offentlig	.4169***	(.145)	.820	6199
3E *Godkjent leke- og oppholdsareal (m2)/100	Offentlig*Antall barn	.0005	(.002)	.820	6199
3G *Har barnehagen per 15.12 fått disp. fra norm om pedagogisk bemanning?	Antall barn	-.000***	(.000)	.003	6169
3G *Har barnehagen per 15.12 fått disp. fra norm om pedagogisk bemanning?	Ideell privat	.0027	(.003)	.003	6169
3G *Har barnehagen per 15.12 fått disp. fra norm om pedagogisk bemanning?	Offentlig	.0007	(.003)	.003	6169
3G *Har barnehagen per 15.12 fått disp. fra norm om pedagogisk bemanning?	Offentlig*Antall barn	1.391	(.000)	.003	6169
3H Åpningstider: Timer per dag (9 1/2 time= 9,3)	Antall barn	.0131***	(.000)	.212	6199
3H Åpningstider: Timer per dag (9 1/2 time= 9,3)	Ideell privat	-.621***	(.095)	.212	6199
3H Åpningstider: Timer per dag (9 1/2 time= 9,3)	Offentlig	-.035	(.067)	.212	6199
3H Åpningstider: Timer per dag (9 1/2 time= 9,3)	Offentlig*Antall barn	-.005***	(.001)	.212	6199
4D *Primær organisering: Avdelingsbarnehage	Antall barn	.0048***	(.000)	.092	5440
4D *Primær organisering: Avdelingsbarnehage	Ideell privat	-.071***	(.020)	.092	5440
4D *Primær organisering: Avdelingsbarnehage	Offentlig	.0760	(.051)	.092	5440
4D *Primær organisering: Avdelingsbarnehage	Offentlig*Antall barn	-.001**	(.000)	.092	5440
4D *Primær organisering: Avdelingsfri	Antall barn	-.003***	(.000)	.145	5440
4D *Primær organisering: Avdelingsfri	Ideell privat	.0285**	(.013)	.145	5440
4D *Primær organisering: Avdelingsfri	Offentlig	-.076**	(.036)	.145	5440
4D *Primær organisering: Avdelingsfri	Offentlig*Antall barn	.0011**	(.000)	.145	5440
4D *Primær organisering: Base	Antall barn	.0007***	(.000)	.056	5440
4D *Primær organisering: Base	Ideell privat	.0370***	(.013)	.056	5440
4D *Primær organisering: Base	Offentlig	-.024	(.016)	.056	5440
4D *Primær organisering: Base	Offentlig*Antall barn	.0010***	(.000)	.056	5440
4E Hva er gjennomsnittlig antall barn for: Aldersblandede grupper	Antall barn	.0395***	(.003)	.034	6199
4E Hva er gjennomsnittlig antall barn for: Aldersblandede grupper	Ideell privat	.2847	(.491)	.034	6199

4E Hva er gjennomsnittlig antall barn for: Aldersblandede grupper	Offentlig	1.675***	(.504)	.034	6199
4E Hva er gjennomsnittlig antall barn for: Aldersblandede grupper	Offentlig*Antall barn	-.034***	(.009)	.034	6199
4E Hva er gjennomsnittlig antall barn for: Småbarnsgrupper	Antall barn	.1347***	(.006)	.484	6199
4E Hva er gjennomsnittlig antall barn for: Småbarnsgrupper	Ideell privat	.1903	(.152)	.484	6199
4E Hva er gjennomsnittlig antall barn for: Småbarnsgrupper	Offentlig	2.542***	(.698)	.484	6199
4E Hva er gjennomsnittlig antall barn for: Småbarnsgrupper	Offentlig*Antall barn	-.051***	(.014)	.484	6199
4E Hva er gjennomsnittlig antall barn for: Storbarnsgrupper	Antall barn	.2063***	(.011)	.434	6199
4E Hva er gjennomsnittlig antall barn for: Storbarnsgrupper	Ideell privat	1.008***	(.294)	.434	6199
4E Hva er gjennomsnittlig antall barn for: Storbarnsgrupper	Offentlig	4.810***	(1.09)	.434	6199
4E Hva er gjennomsnittlig antall barn for: Storbarnsgrupper	Offentlig*Antall barn	-.077***	(.022)	.434	6199
7X *Hvor mye betaler foreldrene månedlig i kostpenger per barn med hel plass/100	Antall barn	.0115***	(.000)	.137	6199
7X *Hvor mye betaler foreldrene månedlig i kostpenger per barn med hel plass/100	Ideell privat	-.191**	(.103)	.137	6199
7X *Hvor mye betaler foreldrene månedlig i kostpenger per barn med hel plass/100	Offentlig	-.047	(.126)	.137	6199
7X *Hvor mye betaler foreldrene månedlig i kostpenger per barn med hel plass/100	Offentlig*Antall barn	-.010***	(.001)	.137	6199
7X Tilsvare foreldrebetalingen fastsatt maksimalpris?	Antall barn	.0018***	(.000)	.064	6199
7X Tilsvare foreldrebetalingen fastsatt maksimalpris?	Ideell privat	-.098***	(.025)	.064	6199
7X Tilsvare foreldrebetalingen fastsatt maksimalpris?	Offentlig	.0211	(.022)	.064	6199
7X Tilsvare foreldrebetalingen fastsatt maksimalpris?	Offentlig*Antall barn	-.000	(.000)	.064	6199
8A *Årsverk, total: Administrasjon (50%=0,5)	Antall barn	.0011***	(.000)	.045	5876
8A *Årsverk, total: Administrasjon (50%=0,5)	Ideell privat	-.004	(.005)	.045	5876
8A *Årsverk, total: Administrasjon (50%=0,5)	Offentlig	-.010	(.020)	.045	5876
8A *Årsverk, total: Administrasjon (50%=0,5)	Offentlig*Antall barn	-.000	(.000)	.045	5876
8A *Årsverk, total: Annen grunnbemanning (50%=0,5)	Antall barn	.1284***	(.002)	.907	5876
8A *Årsverk, total: Annen grunnbemanning (50%=0,5)	Ideell privat	-.015	(.101)	.907	5876
8A *Årsverk, total: Annen grunnbemanning (50%=0,5)	Offentlig	.1090	(.170)	.907	5876
8A *Årsverk, total: Annen grunnbemanning (50%=0,5)	Offentlig*Antall barn	.0040	(.004)	.907	5876
8A *Årsverk, total: Lærlinger m.m.(50%=0,5)	Antall barn	.0024***	(.000)	.115	5876
8A *Årsverk, total: Lærlinger m.m.(50%=0,5)	Ideell privat	-.032	(.020)	.115	5876
8A *Årsverk, total: Lærlinger m.m.(50%=0,5)	Offentlig	.0304	(.028)	.115	5876
8A *Årsverk, total: Lærlinger m.m.(50%=0,5)	Offentlig*Antall barn	.0034***	(.000)	.115	5876

8A *Årsverk, total: Pedagogisk leder (50%=0,5)	Antall barn	.0921***	(.001)	.918	5876
8A *Årsverk, total: Pedagogisk leder (50%=0,5)	Ideell privat	.2805***	(.070)	.918	5876
8A *Årsverk, total: Pedagogisk leder (50%=0,5)	Offentlig	.4164***	(.050)	.918	5876
8A *Årsverk, total: Pedagogisk leder (50%=0,5)	Offentlig*Antall barn	-.007***	(.001)	.918	5876
8A *Årsverk, total: Styrer (50%=0,5)	Antall barn	.0121***	(.000)	.530	5876
8A *Årsverk, total: Styrer (50%=0,5)	Ideell privat	.0769**	(.032)	.530	5876
8A *Årsverk, total: Styrer (50%=0,5)	Offentlig	.0920***	(.024)	.530	5876
8A *Årsverk, total: Styrer (50%=0,5)	Offentlig*Antall barn	-.000	(.000)	.530	5876
8A *Årsverk, total: Total (50%=0,5)	Antall barn	.2559***	(.002)	.948	5876
8A *Årsverk, total: Total (50%=0,5)	Ideell privat	.5222***	(.092)	.948	5876
8A *Årsverk, total: Total (50%=0,5)	Offentlig	.8491***	(.159)	.948	5876
8A *Årsverk, total: Total (50%=0,5)	Offentlig*Antall barn	-.001	(.003)	.948	5876
8A *Årsverk, total: Vaktmester (50%=0,5)	Antall barn	.0042***	(.000)	.164	5876
8A *Årsverk, total: Vaktmester (50%=0,5)	Ideell privat	.0000	(.012)	.164	5876
8A *Årsverk, total: Vaktmester (50%=0,5)	Offentlig	-.053***	(.019)	.164	5876
8A *Årsverk, total: Vaktmester (50%=0,5)	Offentlig*Antall barn	.0005	(.000)	.164	5876
8B *Antall ansatte kvinner per 15.12: Ekstra ressursinnsats person.	Antall barn	.0161***	(.001)	.217	6087
8B *Antall ansatte kvinner per 15.12: Ekstra ressursinnsats person.	Ideell privat	-.002	(.050)	.217	6087
8B *Antall ansatte kvinner per 15.12: Ekstra ressursinnsats person.	Offentlig	.2727***	(.102)	.217	6087
8B *Antall ansatte kvinner per 15.12: Ekstra ressursinnsats person.	Offentlig*Antall barn	.0008	(.002)	.217	6087
8B *Antall ansatte kvinner per 15.12: Språkstimulering minoritet person.	Antall barn	.0024***	(.000)	.094	6087
8B *Antall ansatte kvinner per 15.12: Språkstimulering minoritet person.	Ideell privat	-.017	(.016)	.094	6087
8B *Antall ansatte kvinner per 15.12: Språkstimulering minoritet person.	Offentlig	.0229	(.062)	.094	6087
8B *Antall ansatte kvinner per 15.12: Språkstimulering minoritet person.	Offentlig*Antall barn	.0027**	(.001)	.094	6087
8B *Antall ansatte menn per 15.12: Ekstra ressursinnsats person.	Antall barn	.0014***	(.000)	.033	6087
8B *Antall ansatte menn per 15.12: Ekstra ressursinnsats person.	Ideell privat	-.001	(.013)	.033	6087
8B *Antall ansatte menn per 15.12: Ekstra ressursinnsats person.	Offentlig	.0021	(.017)	.033	6087
8B *Antall ansatte menn per 15.12: Ekstra ressursinnsats person.	Offentlig*Antall barn	.0000	(.000)	.033	6087
8B *Antall ansatte menn per 15.12: Språkstimulering minoritet person.	Antall barn	.0002**	(.000)	.013	6087
8B *Antall ansatte menn per 15.12: Språkstimulering minoritet person.	Ideell privat	-.006	(.004)	.013	6087

8B *Antall ansatte menn per 15.12: Språkstimulering minoritet person.	Offentlig	-.006	(.008)	.013	6087
8B *Antall ansatte menn per 15.12: Språkstimulering minoritet person.	Offentlig*Antall barn	.0002	(.000)	.013	6087
8B Antall ansatte kvinner per 15.12: Administrativt/merkantilt person.	Antall barn	.0013***	(.000)	.037	6087
8B Antall ansatte kvinner per 15.12: Administrativt/merkantilt person.	Ideell privat	-.017	(.042)	.037	6087
8B Antall ansatte kvinner per 15.12: Administrativt/merkantilt person.	Offentlig	-.088**	(.042)	.037	6087
8B Antall ansatte kvinner per 15.12: Administrativt/merkantilt person.	Offentlig*Antall barn	.0018***	(.000)	.037	6087
8B Antall ansatte kvinner per 15.12: Assistenten	Antall barn	.0819***	(.001)	.619	6087
8B Antall ansatte kvinner per 15.12: Assistenten	Ideell privat	-.269**	(.137)	.619	6087
8B Antall ansatte kvinner per 15.12: Assistenten	Offentlig	-.464**	(.198)	.619	6087
8B Antall ansatte kvinner per 15.12: Assistenten	Offentlig*Antall barn	-.006	(.006)	.619	6087
8B Antall ansatte kvinner per 15.12: Barne- og ungdomsarbeider	Antall barn	.0275***	(.002)	.436	6087
8B Antall ansatte kvinner per 15.12: Barne- og ungdomsarbeider	Ideell privat	.0650	(.086)	.436	6087
8B Antall ansatte kvinner per 15.12: Barne- og ungdomsarbeider	Offentlig	.2818**	(.136)	.436	6087
8B Antall ansatte kvinner per 15.12: Barne- og ungdomsarbeider	Offentlig*Antall barn	.0192***	(.005)	.436	6087
8B Antall ansatte kvinner per 15.12: Barnehagelærer eller tilsvarende	Antall barn	.0031***	(.000)	.051	6087
8B Antall ansatte kvinner per 15.12: Barnehagelærer eller tilsvarende	Ideell privat	.0758**	(.030)	.051	6087
8B Antall ansatte kvinner per 15.12: Barnehagelærer eller tilsvarende	Offentlig	.0448	(.032)	.051	6087
8B Antall ansatte kvinner per 15.12: Barnehagelærer eller tilsvarende	Offentlig*Antall barn	-.000	(.000)	.051	6087
8B Antall ansatte kvinner per 15.12: Lærlinger m.m.	Antall barn	.0023***	(.000)	.076	6087
8B Antall ansatte kvinner per 15.12: Lærlinger m.m.	Ideell privat	-.004	(.023)	.076	6087
8B Antall ansatte kvinner per 15.12: Lærlinger m.m.	Offentlig	.0027	(.024)	.076	6087
8B Antall ansatte kvinner per 15.12: Lærlinger m.m.	Offentlig*Antall barn	.0026***	(.000)	.076	6087
8B Antall ansatte kvinner per 15.12: Pedagogisk leder	Antall barn	.0780***	(.001)	.846	6087
8B Antall ansatte kvinner per 15.12: Pedagogisk leder	Ideell privat	.0810	(.056)	.846	6087
8B Antall ansatte kvinner per 15.12: Pedagogisk leder	Offentlig	.0892	(.063)	.846	6087
8B Antall ansatte kvinner per 15.12: Pedagogisk leder	Offentlig*Antall barn	.0009	(.001)	.846	6087
8B Antall ansatte kvinner per 15.12: Styrer	Antall barn	.0054***	(.000)	.160	6087
8B Antall ansatte kvinner per 15.12: Styrer	Ideell privat	.0440	(.031)	.160	6087
8B Antall ansatte kvinner per 15.12: Styrer	Offentlig	.1131***	(.041)	.160	6087
8B Antall ansatte kvinner per 15.12: Styrer	Offentlig*Antall barn	.0006	(.000)	.160	6087

8B Antall ansatte kvinner per 15.12: Total	Antall barn	.2203***	(.005)	.880	6087
8B Antall ansatte kvinner per 15.12: Total	Ideell privat	.0615	(.197)	.880	6087
8B Antall ansatte kvinner per 15.12: Total	Offentlig	.4264**	(.168)	.880	6087
8B Antall ansatte kvinner per 15.12: Total	Offentlig*Antall barn	.0171***	(.004)	.880	6087
8B Antall ansatte kvinner per 15.12: Vaktmester m.m.	Antall barn	.0041***	(.000)	.084	6087
8B Antall ansatte kvinner per 15.12: Vaktmester m.m.	Ideell privat	.1016***	(.030)	.084	6087
8B Antall ansatte kvinner per 15.12: Vaktmester m.m.	Offentlig	.1545***	(.037)	.084	6087
8B Antall ansatte kvinner per 15.12: Vaktmester m.m.	Offentlig*Antall barn	-.002**	(.001)	.084	6087
8B Antall ansatte menn per 15.12: Administrativt/merkantilt person.	Antall barn	.0000	(.000)	.028	6087
8B Antall ansatte menn per 15.12: Administrativt/merkantilt person.	Ideell privat	-.028**	(.013)	.028	6087
8B Antall ansatte menn per 15.12: Administrativt/merkantilt person.	Offentlig	-.062***	(.016)	.028	6087
8B Antall ansatte menn per 15.12: Administrativt/merkantilt person.	Offentlig*Antall barn	-.000	(.000)	.028	6087
8B Antall ansatte menn per 15.12: Assistenter	Antall barn	.0170***	(.002)	.313	6087
8B Antall ansatte menn per 15.12: Assistenter	Ideell privat	.0784	(.053)	.313	6087
8B Antall ansatte menn per 15.12: Assistenter	Offentlig	-.059	(.083)	.313	6087
8B Antall ansatte menn per 15.12: Assistenter	Offentlig*Antall barn	-.004**	(.002)	.313	6087
8B Antall ansatte menn per 15.12: Barne- og ungdomsarbeider	Antall barn	.0027***	(.000)	.078	6087
8B Antall ansatte menn per 15.12: Barne- og ungdomsarbeider	Ideell privat	-.000	(.014)	.078	6087
8B Antall ansatte menn per 15.12: Barne- og ungdomsarbeider	Offentlig	-.016	(.018)	.078	6087
8B Antall ansatte menn per 15.12: Barne- og ungdomsarbeider	Offentlig*Antall barn	.0006	(.000)	.078	6087
8B Antall ansatte menn per 15.12: Barnehagelærer eller tilsvarende	Antall barn	.0004***	(.000)	.011	6087
8B Antall ansatte menn per 15.12: Barnehagelærer eller tilsvarende	Ideell privat	.0173***	(.006)	.011	6087
8B Antall ansatte menn per 15.12: Barnehagelærer eller tilsvarende	Offentlig	.0141**	(.007)	.011	6087
8B Antall ansatte menn per 15.12: Barnehagelærer eller tilsvarende	Offentlig*Antall barn	-.000	(.000)	.011	6087
8B Antall ansatte menn per 15.12: Pedagogisk leder	Antall barn	.0088***	(.000)	.193	6087
8B Antall ansatte menn per 15.12: Pedagogisk leder	Ideell privat	.1039***	(.040)	.193	6087
8B Antall ansatte menn per 15.12: Pedagogisk leder	Offentlig	-.057	(.051)	.193	6087
8B Antall ansatte menn per 15.12: Pedagogisk leder	Offentlig*Antall barn	-.000	(.001)	.193	6087
8B Antall ansatte menn per 15.12: Styrer	Antall barn	.0008***	(.000)	.014	6087
8B Antall ansatte menn per 15.12: Styrer	Ideell privat	.0151	(.021)	.014	6087

8B Antall ansatte menn per 15.12: Styrer	Offentlig	.0605**	(.026)	.014	6087
8B Antall ansatte menn per 15.12: Styrer	Offentlig*Antall barn	-.000**	(.000)	.014	6087
8B Antall ansatte menn per 15.12: Total	Antall barn	.0354***	(.002)	.384	6087
8B Antall ansatte menn per 15.12: Total	Antall barn	.0007***	(.000)	.018	6087
8B Antall ansatte menn per 15.12: Total	Ideell privat	.1077	(.072)	.384	6087
8B Antall ansatte menn per 15.12: Total	Ideell privat	.0059	(.011)	.018	6087
8B Antall ansatte menn per 15.12: Total	Offentlig	.0098	(.009)	.018	6087
8B Antall ansatte menn per 15.12: Total	Offentlig	.0159	(.192)	.384	6087
8B Antall ansatte menn per 15.12: Total	Offentlig*Antall barn	.0001	(.000)	.018	6087
8B Antall ansatte menn per 15.12: Total	Offentlig*Antall barn	-.006	(.004)	.384	6087
8B Antall ansatte menn per 15.12: Vaktmester m.m.	Antall barn	.0037***	(.000)	.059	6087
8B Antall ansatte menn per 15.12: Vaktmester m.m.	Ideell privat	-.069**	(.034)	.059	6087
8B Antall ansatte menn per 15.12: Vaktmester m.m.	Offentlig	.1411**	(.056)	.059	6087
8B Antall ansatte menn per 15.12: Vaktmester m.m.	Offentlig*Antall barn	-.000	(.000)	.059	6087
8C Antall ansatte per 15.12, total: *Med relevant tilleggsutd. (min. 15 std.)	Antall barn	.0277***	(.002)	.213	5876
8C Antall ansatte per 15.12, total: *Med relevant tilleggsutd. (min. 15 std.)	Ideell privat	.1713**	(.092)	.213	5876
8C Antall ansatte per 15.12, total: *Med relevant tilleggsutd. (min. 15 std.)	Offentlig	.3835***	(.140)	.213	5876
8C Antall ansatte per 15.12, total: *Med relevant tilleggsutd. (min. 15 std.)	Offentlig*Antall barn	-.001	(.004)	.213	5876
8C Antall ansatte per 15.12, total: Annen pedagogisk utdanning	Antall barn	.0067***	(.001)	.145	5876
8C Antall ansatte per 15.12, total: Annen pedagogisk utdanning	Ideell privat	.1096**	(.051)	.145	5876
8C Antall ansatte per 15.12, total: Annen pedagogisk utdanning	Offentlig	-.109	(.066)	.145	5876
8C Antall ansatte per 15.12, total: Annen pedagogisk utdanning	Offentlig*Antall barn	.0018	(.001)	.145	5876
8C Antall ansatte per 15.12, total: Annen universitet/høyskoleutdanning	Antall barn	.0071***	(.001)	.082	5876
8C Antall ansatte per 15.12, total: Annen universitet/høyskoleutdanning	Ideell privat	.1855***	(.041)	.082	5876
8C Antall ansatte per 15.12, total: Annen universitet/høyskoleutdanning	Offentlig	.0385	(.068)	.082	5876
8C Antall ansatte per 15.12, total: Annen universitet/høyskoleutdanning	Offentlig*Antall barn	-.002	(.001)	.082	5876
8C Antall ansatte per 15.12, total: Annet	Antall barn	.0938***	(.002)	.602	5876
8C Antall ansatte per 15.12, total: Annet	Ideell privat	-.491***	(.175)	.602	5876
8C Antall ansatte per 15.12, total: Annet	Offentlig	-.305	(.236)	.602	5876
8C Antall ansatte per 15.12, total: Annet	Offentlig*Antall barn	-.014**	(.007)	.602	5876

8C Antall ansatte per 15.12, total: Barne og ungdomsfagarbeider	Antall barn	.0350***	(.003)	.454	5876
8C Antall ansatte per 15.12, total: Barne og ungdomsfagarbeider	Ideell privat	.0266	(.101)	.454	5876
8C Antall ansatte per 15.12, total: Barne og ungdomsfagarbeider	Offentlig	.1897	(.124)	.454	5876
8C Antall ansatte per 15.12, total: Barne og ungdomsfagarbeider	Offentlig*Antall barn	.0235***	(.003)	.454	5876
8C Antall ansatte per 15.12, total: Barnehagelærer	Antall barn	.1002***	(.002)	.781	5876
8C Antall ansatte per 15.12, total: Barnehagelærer	Ideell privat	.1991**	(.108)	.781	5876
8C Antall ansatte per 15.12, total: Barnehagelærer	Offentlig	.4062***	(.121)	.781	5876
8C Antall ansatte per 15.12, total: Barnehagelærer	Offentlig*Antall barn	.0007	(.003)	.781	5876
8C Antall ansatte per 15.12, total: Fagarbeiderutdanning	Antall barn	.0093***	(.001)	.095	5876
8C Antall ansatte per 15.12, total: Fagarbeiderutdanning	Ideell privat	.0467	(.042)	.095	5876
8C Antall ansatte per 15.12, total: Fagarbeiderutdanning	Offentlig	.0852	(.079)	.095	5876
8C Antall ansatte per 15.12, total: Fagarbeiderutdanning	Offentlig*Antall barn	.0015	(.002)	.095	5876
8C Antall ansatte per 15.12, total: Ped.utd. tilsv. krav til styrer/ped.leder	Antall barn	.0017***	(.000)	.005	5876
8C Antall ansatte per 15.12, total: Ped.utd. tilsv. krav til styrer/ped.leder	Ideell privat	.0739**	(.043)	.005	5876
8C Antall ansatte per 15.12, total: Ped.utd. tilsv. krav til styrer/ped.leder	Offentlig	.0049	(.044)	.005	5876
8C Antall ansatte per 15.12, total: Ped.utd. tilsv. krav til styrer/ped.leder	Offentlig*Antall barn	-.001	(.000)	.005	5876
2C *(Om noen) Hvilken profil har barnehagen? Friluftsavdeling	Antall barn	.0003***	(.000)	.011	6034
2C *(Om noen) Hvilken profil har barnehagen? Friluftsavdeling	Ideell privat	-.012	(.009)	.011	6034
2C *(Om noen) Hvilken profil har barnehagen? Friluftsavdeling	Ideell privat*Antall barn	.0005	(.000)	.011	6034
2C *(Om noen) Hvilken profil har barnehagen? Friluftsavdeling	Offentlig	.0060**	(.003)	.011	6034
2C *(Om noen) Hvilken profil har barnehagen? Friluftsbarnehage	Antall barn	-.000	(.000)	.017	6034
2C *(Om noen) Hvilken profil har barnehagen? Friluftsbarnehage	Ideell privat	-.037**	(.016)	.017	6034
2C *(Om noen) Hvilken profil har barnehagen? Friluftsbarnehage	Ideell privat*Antall barn	-.000	(.000)	.017	6034
2C *(Om noen) Hvilken profil har barnehagen? Friluftsbarnehage	Offentlig	-.055***	(.008)	.017	6034
2C *(Om noen) Hvilken profil har barnehagen? Gårdsbarnehage	Antall barn	-.000***	(.000)	.031	6034
2C *(Om noen) Hvilken profil har barnehagen? Gårdsbarnehage	Ideell privat	-.042***	(.010)	.031	6034
2C *(Om noen) Hvilken profil har barnehagen? Gårdsbarnehage	Ideell privat*Antall barn	.0001	(.000)	.031	6034
2C *(Om noen) Hvilken profil har barnehagen? Gårdsbarnehage	Offentlig	-.039***	(.006)	.031	6034
2C *(Om noen) Hvilken profil har barnehagen? Idrettsbarnehage	Antall barn	.0002***	(.000)	.012	6034
2C *(Om noen) Hvilken profil har barnehagen? Idrettsbarnehage	Ideell privat	-.002	(.004)	.012	6034

2C *(Om noen) Hvilken profil har barnehagen? Idrettsbarnehage	Ideell privat*Antall barn	-.000**	(.000)	.012	6034
2C *(Om noen) Hvilken profil har barnehagen? Idrettsbarnehage	Offentlig	-.011***	(.003)	.012	6034
2C *(Om noen) Hvilken profil har barnehagen? Kulturbarnehage	Antall barn	-.000	(.000)	.011	6034
2C *(Om noen) Hvilken profil har barnehagen? Kulturbarnehage	Ideell privat	-.009	(.015)	.011	6034
2C *(Om noen) Hvilken profil har barnehagen? Kulturbarnehage	Ideell privat*Antall barn	.0000	(.000)	.011	6034
2C *(Om noen) Hvilken profil har barnehagen? Kulturbarnehage	Offentlig	-.027***	(.006)	.011	6034
2C *(Om noen) Hvilken profil har barnehagen? Miljøbarnehage	Antall barn	.0000	(.000)	.002	6034
2C *(Om noen) Hvilken profil har barnehagen? Miljøbarnehage	Ideell privat	-.005	(.006)	.002	6034
2C *(Om noen) Hvilken profil har barnehagen? Miljøbarnehage	Ideell privat*Antall barn	-.000	(.000)	.002	6034
2C *(Om noen) Hvilken profil har barnehagen? Miljøbarnehage	Offentlig	-.008**	(.004)	.002	6034
2C *(Om noen) Hvilken profil har barnehagen? Montessoribarnehage	Antall barn	-.000***	(.000)	.010	6034
2C *(Om noen) Hvilken profil har barnehagen? Montessoribarnehage	Ideell privat	-.005	(.006)	.010	6034
2C *(Om noen) Hvilken profil har barnehagen? Montessoribarnehage	Ideell privat*Antall barn	.0001	(.000)	.010	6034
2C *(Om noen) Hvilken profil har barnehagen? Montessoribarnehage	Offentlig	-.012***	(.003)	.010	6034
2C *(Om noen) Hvilken profil har barnehagen? Reg. Emilia inspirert	Antall barn	.0005***	(.000)	.011	6034
2C *(Om noen) Hvilken profil har barnehagen? Reg. Emilia inspirert	Ideell privat	-.005	(.010)	.011	6034
2C *(Om noen) Hvilken profil har barnehagen? Reg. Emilia inspirert	Ideell privat*Antall barn	-.000	(.000)	.011	6034
2C *(Om noen) Hvilken profil har barnehagen? Reg. Emilia inspirert	Offentlig	.0058	(.008)	.011	6034
2C *(Om noen) Hvilken profil har barnehagen? Samisk avdeling	Antall barn	-3.75	(7.49)	.001	6034
2C *(Om noen) Hvilken profil har barnehagen? Samisk avdeling	Ideell privat	-.000	(.000)	.001	6034
2C *(Om noen) Hvilken profil har barnehagen? Samisk avdeling	Ideell privat*Antall barn	.0000	(7.59)	.001	6034
2C *(Om noen) Hvilken profil har barnehagen? Samisk avdeling	Offentlig	.0018**	(.000)	.001	6034
2C *(Om noen) Hvilken profil har barnehagen? Samisk barnehage	Antall barn	-.000**	(.000)	.003	6034
2C *(Om noen) Hvilken profil har barnehagen? Samisk barnehage	Ideell privat	.0061	(.009)	.003	6034
2C *(Om noen) Hvilken profil har barnehagen? Samisk barnehage	Ideell privat*Antall barn	-.000	(.000)	.003	6034
2C *(Om noen) Hvilken profil har barnehagen? Samisk barnehage	Offentlig	.0021	(.001)	.003	6034
2C *(Om noen) Hvilken profil har barnehagen? Spesielle behov	Antall barn	.0000	(.000)	.006	6034
2C *(Om noen) Hvilken profil har barnehagen? Spesielle behov	Ideell privat	.0085**	(.005)	.006	6034
2C *(Om noen) Hvilken profil har barnehagen? Spesielle behov	Ideell privat*Antall barn	-.000**	(.000)	.006	6034
2C *(Om noen) Hvilken profil har barnehagen? Spesielle behov	Offentlig	.0139***	(.003)	.006	6034

2C *(Om noen) Hvilken profil har barnehagen? Språkbarnehage	Antall barn	-.000	(.000)	.005	6034
2C *(Om noen) Hvilken profil har barnehagen? Språkbarnehage	Ideell privat	-.009	(.014)	.005	6034
2C *(Om noen) Hvilken profil har barnehagen? Språkbarnehage	Ideell privat*Antall barn	.0005	(.000)	.005	6034
2C *(Om noen) Hvilken profil har barnehagen? Språkbarnehage	Offentlig	.0022	(.003)	.005	6034
2C *(Om noen) Hvilken profil har barnehagen? Steinerbarnehage	Antall barn	-.000**	(.000)	.046	6034
2C *(Om noen) Hvilken profil har barnehagen? Steinerbarnehage	Ideell privat	.0606***	(.016)	.046	6034
2C *(Om noen) Hvilken profil har barnehagen? Steinerbarnehage	Ideell privat*Antall barn	.0001	(.000)	.046	6034
2C *(Om noen) Hvilken profil har barnehagen? Steinerbarnehage	Offentlig	-.004**	(.001)	.046	6034
2C *(Om noen) Hvilken profil har barnehagen? Tro-/livssynsbarnehage	Antall barn	.0000	(.000)	.145	6034
2C *(Om noen) Hvilken profil har barnehagen? Tro-/livssynsbarnehage	Ideell privat	.3037***	(.044)	.145	6034
2C *(Om noen) Hvilken profil har barnehagen? Tro-/livssynsbarnehage	Ideell privat*Antall barn	-.002**	(.000)	.145	6034
2C *(Om noen) Hvilken profil har barnehagen? Tro-/livssynsbarnehage	Offentlig	-.053***	(.006)	.145	6034
2C Har barnehagen en profil?	Antall barn	.0006***	(.000)	.066	6034
2C Har barnehagen en profil?	Ideell privat	.2449***	(.038)	.066	6034
2C Har barnehagen en profil?	Ideell privat*Antall barn	-.001	(.000)	.066	6034
2C Har barnehagen en profil?	Offentlig	-.161***	(.016)	.066	6034
3E *Godkjent leke- og oppholdsareal (m2)/100	Antall barn	.0524***	(.001)	.823	6199
3E *Godkjent leke- og oppholdsareal (m2)/100	Ideell privat	.9324***	(.115)	.823	6199
3E *Godkjent leke- og oppholdsareal (m2)/100	Ideell privat*Antall barn	-.012***	(.002)	.823	6199
3E *Godkjent leke- og oppholdsareal (m2)/100	Offentlig	.4324***	(.033)	.823	6199
3G *Har barnehagen per 15.12 fått disp. fra norm om pedagogisk bemanning?	Antall barn	-.000***	(.000)	.003	6169
3G *Har barnehagen per 15.12 fått disp. fra norm om pedagogisk bemanning?	Ideell privat	.0078	(.008)	.003	6169
3G *Har barnehagen per 15.12 fått disp. fra norm om pedagogisk bemanning?	Ideell privat*Antall barn	-.000	(.000)	.003	6169
3G *Har barnehagen per 15.12 fått disp. fra norm om pedagogisk bemanning?	Offentlig	.0007	(.001)	.003	6169
3H Åpningstider: Timer per dag (9 1/2 time= 9,3)	Antall barn	.0097***	(.000)	.228	6199
3H Åpningstider: Timer per dag (9 1/2 time= 9,3)	Ideell privat	-1.35***	(.223)	.228	6199
3H Åpningstider: Timer per dag (9 1/2 time= 9,3)	Ideell privat*Antall barn	.0196***	(.004)	.228	6199
3H Åpningstider: Timer per dag (9 1/2 time= 9,3)	Offentlig	-.275***	(.035)	.228	6199
4D *Primær organisering: Avdelingsbarnehage	Antall barn	.0036***	(.000)	.092	5440
4D *Primær organisering: Avdelingsbarnehage	Ideell privat	-.255***	(.041)	.092	5440

4D *Primær organisering: Avdelingsbarnehage	Ideell privat*Antall barn	.0040***	(.000)	.092	5440
4D *Primær organisering: Avdelingsbarnehage	Offentlig	-.026	(.021)	.092	5440
4D *Primær organisering: Avdelingsfri	Antall barn	-.003***	(.000)	.148	5440
4D *Primær organisering: Avdelingsfri	Ideell privat	.1792***	(.039)	.148	5440
4D *Primær organisering: Avdelingsfri	Ideell privat*Antall barn	-.003***	(.000)	.148	5440
4D *Primær organisering: Avdelingsfri	Offentlig	-.017**	(.009)	.148	5440
4D *Primær organisering: Base	Antall barn	.0012***	(.000)	.052	5440
4D *Primær organisering: Base	Ideell privat	.0206	(.030)	.052	5440
4D *Primær organisering: Base	Ideell privat*Antall barn	.0005	(.000)	.052	5440
4D *Primær organisering: Base	Offentlig	.0316	(.020)	.052	5440
4E Hva er gjennomsnittlig antall barn for: Aldersblandede grupper	Antall barn	.0254***	(.003)	.028	6199
4E Hva er gjennomsnittlig antall barn for: Aldersblandede grupper	Ideell privat	.7499	(.868)	.028	6199
4E Hva er gjennomsnittlig antall barn for: Aldersblandede grupper	Ideell privat*Antall barn	-.015	(.013)	.028	6199
4E Hva er gjennomsnittlig antall barn for: Aldersblandede grupper	Offentlig	.0177	(.236)	.028	6199
4E Hva er gjennomsnittlig antall barn for: Småbarnsgrupper	Antall barn	.1097***	(.006)	.463	6199
4E Hva er gjennomsnittlig antall barn for: Småbarnsgrupper	Ideell privat	-1.36***	(.377)	.463	6199
4E Hva er gjennomsnittlig antall barn for: Småbarnsgrupper	Ideell privat*Antall barn	.0379***	(.009)	.463	6199
4E Hva er gjennomsnittlig antall barn for: Småbarnsgrupper	Offentlig	.0733	(.170)	.463	6199
4E Hva er gjennomsnittlig antall barn for: Storbarnsgrupper	Antall barn	.1687***	(.010)	.417	6199
4E Hva er gjennomsnittlig antall barn for: Storbarnsgrupper	Ideell privat	-1.46**	(.644)	.417	6199
4E Hva er gjennomsnittlig antall barn for: Storbarnsgrupper	Ideell privat*Antall barn	.0608***	(.015)	.417	6199
4E Hva er gjennomsnittlig antall barn for: Storbarnsgrupper	Offentlig	1.120***	(.296)	.417	6199
7X *Hvor mye betaler foreldrene månedlig i kostpenger per barn med hel plass/100	Antall barn	.0059***	(.001)	.132	6199
7X *Hvor mye betaler foreldrene månedlig i kostpenger per barn med hel plass/100	Ideell privat	-.931***	(.175)	.132	6199
7X *Hvor mye betaler foreldrene månedlig i kostpenger per barn med hel plass/100	Ideell privat*Antall barn	.0193***	(.003)	.132	6199
7X *Hvor mye betaler foreldrene månedlig i kostpenger per barn med hel plass/100	Offentlig	-.528***	(.143)	.132	6199
7X Tilsvare foreldrebetalingen fastsatt maksimalpris?	Antall barn	.0013***	(.000)	.082	6199
7X Tilsvare foreldrebetalingen fastsatt maksimalpris?	Ideell privat	-.275***	(.053)	.082	6199
7X Tilsvare foreldrebetalingen fastsatt maksimalpris?	Ideell privat*Antall barn	.0048***	(.001)	.082	6199
7X Tilsvare foreldrebetalingen fastsatt maksimalpris?	Offentlig	.0041	(.009)	.082	6199

8A *Årsverk, total: Administrasjon (50%=0,5)	Antall barn	.0009***	(.000)	.045	5876
8A *Årsverk, total: Administrasjon (50%=0,5)	Ideell privat	-.031	(.029)	.045	5876
8A *Årsverk, total: Administrasjon (50%=0,5)	Ideell privat*Antall barn	.0007	(.000)	.045	5876
8A *Årsverk, total: Administrasjon (50%=0,5)	Offentlig	-.025***	(.005)	.045	5876
8A *Årsverk, total: Annen grunnbemanning (50%=0,5)	Antall barn	.1310***	(.004)	.907	5876
8A *Årsverk, total: Annen grunnbemanning (50%=0,5)	Ideell privat	.4606	(.301)	.907	5876
8A *Årsverk, total: Annen grunnbemanning (50%=0,5)	Ideell privat*Antall barn	-.012	(.009)	.907	5876
8A *Årsverk, total: Annen grunnbemanning (50%=0,5)	Offentlig	.3025***	(.083)	.907	5876
8A *Årsverk, total: Lærlinger m.m.(50%=0,5)	Antall barn	.0040***	(.000)	.106	5876
8A *Årsverk, total: Lærlinger m.m.(50%=0,5)	Ideell privat	.0278	(.030)	.106	5876
8A *Årsverk, total: Lærlinger m.m.(50%=0,5)	Ideell privat*Antall barn	-.001	(.001)	.106	5876
8A *Årsverk, total: Lærlinger m.m.(50%=0,5)	Offentlig	.2018***	(.033)	.106	5876
8A *Årsverk, total: Pedagogisk leder (50%=0,5)	Antall barn	.0887***	(.000)	.916	5876
8A *Årsverk, total: Pedagogisk leder (50%=0,5)	Ideell privat	.0687	(.062)	.916	5876
8A *Årsverk, total: Pedagogisk leder (50%=0,5)	Ideell privat*Antall barn	.0049**	(.002)	.916	5876
8A *Årsverk, total: Pedagogisk leder (50%=0,5)	Offentlig	.0664**	(.039)	.916	5876
8A *Årsverk, total: Styre (50%=0,5)	Antall barn	.0117***	(.000)	.533	5876
8A *Årsverk, total: Styre (50%=0,5)	Ideell privat	-.055**	(.032)	.533	5876
8A *Årsverk, total: Styre (50%=0,5)	Ideell privat*Antall barn	.0035***	(.000)	.533	5876
8A *Årsverk, total: Styre (50%=0,5)	Offentlig	.0711**	(.030)	.533	5876
8A *Årsverk, total: Total (50%=0,5)	Antall barn	.2555***	(.002)	.948	5876
8A *Årsverk, total: Total (50%=0,5)	Ideell privat	.6974**	(.285)	.948	5876
8A *Årsverk, total: Total (50%=0,5)	Ideell privat*Antall barn	-.004	(.008)	.948	5876
8A *Årsverk, total: Total (50%=0,5)	Offentlig	.7680***	(.071)	.948	5876
8A *Årsverk, total: Vaktmester (50%=0,5)	Antall barn	.0046***	(.000)	.165	5876
8A *Årsverk, total: Vaktmester (50%=0,5)	Ideell privat	.0611**	(.028)	.165	5876
8A *Årsverk, total: Vaktmester (50%=0,5)	Ideell privat*Antall barn	-.001**	(.000)	.165	5876
8A *Årsverk, total: Vaktmester (50%=0,5)	Offentlig	-.025	(.016)	.165	5876
8B *Antall ansatte kvinner per 15.12: Ekstra ressursinnsats person.	Antall barn	.0166***	(.001)	.217	6087
8B *Antall ansatte kvinner per 15.12: Ekstra ressursinnsats person.	Ideell privat	.0551	(.103)	.217	6087

8B *Antall ansatte kvinner per 15.12: Ekstra ressursinnsats person.	Ideell privat*Antall barn	-.001	(.002)	.217	6087
8B *Antall ansatte kvinner per 15.12: Ekstra ressursinnsats person.	Offentlig	.3126***	(.036)	.217	6087
8B *Antall ansatte kvinner per 15.12: Språkstimulering minoritet person.	Antall barn	.0038***	(.000)	.088	6087
8B *Antall ansatte kvinner per 15.12: Språkstimulering minoritet person.	Ideell privat	.0551	(.037)	.088	6087
8B *Antall ansatte kvinner per 15.12: Språkstimulering minoritet person.	Ideell privat*Antall barn	-.001**	(.001)	.088	6087
8B *Antall ansatte kvinner per 15.12: Språkstimulering minoritet person.	Offentlig	.1542***	(.021)	.088	6087
8B *Antall ansatte menn per 15.12: Ekstra ressursinnsats person.	Antall barn	.0014***	(.000)	.033	6087
8B *Antall ansatte menn per 15.12: Ekstra ressursinnsats person.	Ideell privat	-.027**	(.016)	.033	6087
8B *Antall ansatte menn per 15.12: Ekstra ressursinnsats person.	Ideell privat*Antall barn	.0007	(.000)	.033	6087
8B *Antall ansatte menn per 15.12: Ekstra ressursinnsats person.	Offentlig	.0072	(.008)	.033	6087
8B *Antall ansatte menn per 15.12: Språkstimulering minoritet person.	Antall barn	.0003***	(.000)	.012	6087
8B *Antall ansatte menn per 15.12: Språkstimulering minoritet person.	Ideell privat	.0105**	(.006)	.012	6087
8B *Antall ansatte menn per 15.12: Språkstimulering minoritet person.	Ideell privat*Antall barn	-.000***	(.000)	.012	6087
8B *Antall ansatte menn per 15.12: Språkstimulering minoritet person.	Offentlig	.0072	(.005)	.012	6087
8B Antall ansatte kvinner per 15.12: Administrativt/merkantilt person.	Antall barn	.0020***	(.000)	.034	6087
8B Antall ansatte kvinner per 15.12: Administrativt/merkantilt person.	Ideell privat	-.056	(.078)	.034	6087
8B Antall ansatte kvinner per 15.12: Administrativt/merkantilt person.	Ideell privat*Antall barn	.0012	(.001)	.034	6087
8B Antall ansatte kvinner per 15.12: Administrativt/merkantilt person.	Offentlig	.0004	(.051)	.034	6087
8B Antall ansatte kvinner per 15.12: Assistenten	Antall barn	.0793***	(.003)	.618	6087
8B Antall ansatte kvinner per 15.12: Assistenten	Ideell privat	-.066	(.230)	.618	6087
8B Antall ansatte kvinner per 15.12: Assistenten	Ideell privat*Antall barn	-.006	(.007)	.618	6087
8B Antall ansatte kvinner per 15.12: Assistenten	Offentlig	-.796***	(.141)	.618	6087
8B Antall ansatte kvinner per 15.12: Barne- og ungdomsarbeider	Antall barn	.0361***	(.003)	.417	6087
8B Antall ansatte kvinner per 15.12: Barne- og ungdomsarbeider	Ideell privat	.1864	(.147)	.417	6087
8B Antall ansatte kvinner per 15.12: Barne- og ungdomsarbeider	Ideell privat*Antall barn	-.001	(.004)	.417	6087
8B Antall ansatte kvinner per 15.12: Barne- og ungdomsarbeider	Offentlig	1.211***	(.135)	.417	6087
8B Antall ansatte kvinner per 15.12: Barnehagelærer eller tilsvarende	Antall barn	.0029***	(.000)	.052	6087
8B Antall ansatte kvinner per 15.12: Barnehagelærer eller tilsvarende	Ideell privat	.0103	(.043)	.052	6087
8B Antall ansatte kvinner per 15.12: Barnehagelærer eller tilsvarende	Ideell privat*Antall barn	.0017	(.001)	.052	6087
8B Antall ansatte kvinner per 15.12: Barnehagelærer eller tilsvarende	Offentlig	.0314	(.022)	.052	6087

8B Antall ansatte kvinner per 15.12: Lærlinger m.m.	Antall barn	.0035***	(.000)	.071	6087
8B Antall ansatte kvinner per 15.12: Lærlinger m.m.	Ideell privat	.0353	(.033)	.071	6087
8B Antall ansatte kvinner per 15.12: Lærlinger m.m.	Ideell privat*Antall barn	-.000	(.000)	.071	6087
8B Antall ansatte kvinner per 15.12: Lærlinger m.m.	Offentlig	.1286***	(.025)	.071	6087
8B Antall ansatte kvinner per 15.12: Pedagogisk leder	Antall barn	.0786***	(.001)	.846	6087
8B Antall ansatte kvinner per 15.12: Pedagogisk leder	Ideell privat	.1892***	(.071)	.846	6087
8B Antall ansatte kvinner per 15.12: Pedagogisk leder	Ideell privat*Antall barn	-.002	(.002)	.846	6087
8B Antall ansatte kvinner per 15.12: Pedagogisk leder	Offentlig	.1334**	(.057)	.846	6087
8B Antall ansatte kvinner per 15.12: Styrer	Antall barn	.0057***	(.000)	.159	6087
8B Antall ansatte kvinner per 15.12: Styrer	Ideell privat	.0293	(.049)	.159	6087
8B Antall ansatte kvinner per 15.12: Styrer	Ideell privat*Antall barn	.0004	(.000)	.159	6087
8B Antall ansatte kvinner per 15.12: Styrer	Offentlig	.1439***	(.025)	.159	6087
8B Antall ansatte kvinner per 15.12: Total	Antall barn	.2286***	(.006)	.879	6087
8B Antall ansatte kvinner per 15.12: Total	Ideell privat	.5509**	(.294)	.879	6087
8B Antall ansatte kvinner per 15.12: Total	Ideell privat*Antall barn	-.011	(.008)	.879	6087
8B Antall ansatte kvinner per 15.12: Total	Offentlig	1.245***	(.162)	.879	6087
8B Antall ansatte kvinner per 15.12: Vaktmester m.m.	Antall barn	.0033***	(.000)	.081	6087
8B Antall ansatte kvinner per 15.12: Vaktmester m.m.	Ideell privat	.1483***	(.043)	.081	6087
8B Antall ansatte kvinner per 15.12: Vaktmester m.m.	Ideell privat*Antall barn	-.001	(.001)	.081	6087
8B Antall ansatte kvinner per 15.12: Vaktmester m.m.	Offentlig	.0537**	(.026)	.081	6087
8B Antall ansatte menn per 15.12: Administrativt/merkantilt person.	Antall barn	4.737	(.000)	.028	6087
8B Antall ansatte menn per 15.12: Administrativt/merkantilt person.	Ideell privat	-.051**	(.024)	.028	6087
8B Antall ansatte menn per 15.12: Administrativt/merkantilt person.	Ideell privat*Antall barn	.0006	(.000)	.028	6087
8B Antall ansatte menn per 15.12: Administrativt/merkantilt person.	Offentlig	-.062***	(.010)	.028	6087
8B Antall ansatte menn per 15.12: Assistenter	Antall barn	.0146***	(.002)	.308	6087
8B Antall ansatte menn per 15.12: Assistenter	Ideell privat	-.062	(.098)	.308	6087
8B Antall ansatte menn per 15.12: Assistenter	Ideell privat*Antall barn	.0034	(.002)	.308	6087
8B Antall ansatte menn per 15.12: Assistenter	Offentlig	-.289***	(.041)	.308	6087
8B Antall ansatte menn per 15.12: Barne- og ungdomsarbeider	Antall barn	.0030***	(.000)	.078	6087
8B Antall ansatte menn per 15.12: Barne- og ungdomsarbeider	Ideell privat	.0180	(.016)	.078	6087

8B Antall ansatte menn per 15.12: Barne- og ungdomsarbeider	Ideell privat*Antall barn	-.000	(.000)	.078	6087
8B Antall ansatte menn per 15.12: Barne- og ungdomsarbeider	Offentlig	.0125	(.011)	.078	6087
8B Antall ansatte menn per 15.12: Barnehagelærer eller tilsvarende	Antall barn	.0002***	(.000)	.012	6087
8B Antall ansatte menn per 15.12: Barnehagelærer eller tilsvarende	Ideell privat	-.014	(.017)	.012	6087
8B Antall ansatte menn per 15.12: Barnehagelærer eller tilsvarende	Ideell privat*Antall barn	.0008	(.000)	.012	6087
8B Antall ansatte menn per 15.12: Barnehagelærer eller tilsvarende	Offentlig	.0020	(.003)	.012	6087
8B Antall ansatte menn per 15.12: Pedagogisk leder	Antall barn	.0082***	(.000)	.195	6087
8B Antall ansatte menn per 15.12: Pedagogisk leder	Ideell privat	-.067**	(.032)	.195	6087
8B Antall ansatte menn per 15.12: Pedagogisk leder	Ideell privat*Antall barn	.0046***	(.001)	.195	6087
8B Antall ansatte menn per 15.12: Pedagogisk leder	Offentlig	-.093***	(.019)	.195	6087
8B Antall ansatte menn per 15.12: Styrer	Antall barn	.0004***	(.000)	.012	6087
8B Antall ansatte menn per 15.12: Styrer	Ideell privat	-.009	(.040)	.012	6087
8B Antall ansatte menn per 15.12: Styrer	Ideell privat*Antall barn	.0005	(.000)	.012	6087
8B Antall ansatte menn per 15.12: Styrer	Offentlig	.0188	(.011)	.012	6087
8B Antall ansatte menn per 15.12: Total	Antall barn	.0008***	(.000)	.018	6087
8B Antall ansatte menn per 15.12: Total	Antall barn	.0319***	(.003)	.382	6087
8B Antall ansatte menn per 15.12: Total	Ideell privat	-.238***	(.088)	.382	6087
8B Antall ansatte menn per 15.12: Total	Ideell privat	.0154	(.010)	.018	6087
8B Antall ansatte menn per 15.12: Total	Ideell privat*Antall barn	-.000	(.000)	.018	6087
8B Antall ansatte menn per 15.12: Total	Ideell privat*Antall barn	.0088***	(.003)	.382	6087
8B Antall ansatte menn per 15.12: Total	Offentlig	.0148**	(.008)	.018	6087
8B Antall ansatte menn per 15.12: Total	Offentlig	-.299***	(.055)	.382	6087
8B Antall ansatte menn per 15.12: Vaktmester m.m.	Antall barn	.0034***	(.000)	.059	6087
8B Antall ansatte menn per 15.12: Vaktmester m.m.	Ideell privat	-.034	(.038)	.059	6087
8B Antall ansatte menn per 15.12: Vaktmester m.m.	Ideell privat*Antall barn	-.001	(.000)	.059	6087
8B Antall ansatte menn per 15.12: Vaktmester m.m.	Offentlig	.0979***	(.031)	.059	6087
8C Antall ansatte per 15.12, total: *Med relevant tilleggsutd. (min. 15 std.)	Antall barn	.0267***	(.003)	.213	5876
8C Antall ansatte per 15.12, total: *Med relevant tilleggsutd. (min. 15 std.)	Ideell privat	.0239	(.185)	.213	5876
8C Antall ansatte per 15.12, total: *Med relevant tilleggsutd. (min. 15 std.)	Ideell privat*Antall barn	.0037	(.005)	.213	5876
8C Antall ansatte per 15.12, total: *Med relevant tilleggsutd. (min. 15 std.)	Offentlig	.2952***	(.093)	.213	5876

8C Antall ansatte per 15.12, total: Annen pedagogisk utdanning	Antall barn	.0072***	(.001)	.146	5876
8C Antall ansatte per 15.12, total: Annen pedagogisk utdanning	Ideell privat	-.091	(.126)	.146	5876
8C Antall ansatte per 15.12, total: Annen pedagogisk utdanning	Ideell privat*Antall barn	.0056	(.004)	.146	5876
8C Antall ansatte per 15.12, total: Annen pedagogisk utdanning	Offentlig	-.014	(.024)	.146	5876
8C Antall ansatte per 15.12, total: Annen universitet/høyskoleutdanning	Antall barn	.0057***	(.000)	.082	5876
8C Antall ansatte per 15.12, total: Annen universitet/høyskoleutdanning	Ideell privat	-.026	(.064)	.082	5876
8C Antall ansatte per 15.12, total: Annen universitet/høyskoleutdanning	Ideell privat*Antall barn	.0054***	(.002)	.082	5876
8C Antall ansatte per 15.12, total: Annen universitet/høyskoleutdanning	Offentlig	-.080**	(.032)	.082	5876
8C Antall ansatte per 15.12, total: Annet	Antall barn	.0878***	(.004)	.598	5876
8C Antall ansatte per 15.12, total: Annet	Ideell privat	-.215	(.249)	.598	5876
8C Antall ansatte per 15.12, total: Annet	Ideell privat*Antall barn	-.009	(.009)	.598	5876
8C Antall ansatte per 15.12, total: Annet	Offentlig	-1.04***	(.150)	.598	5876
8C Antall ansatte per 15.12, total: Barne og ungdomsfagarbeider	Antall barn	.0457***	(.003)	.435	5876
8C Antall ansatte per 15.12, total: Barne og ungdomsfagarbeider	Ideell privat	.3039**	(.168)	.435	5876
8C Antall ansatte per 15.12, total: Barne og ungdomsfagarbeider	Ideell privat*Antall barn	-.004	(.006)	.435	5876
8C Antall ansatte per 15.12, total: Barne og ungdomsfagarbeider	Offentlig	1.358***	(.114)	.435	5876
8C Antall ansatte per 15.12, total: Barnehagelærer	Antall barn	.1006***	(.003)	.781	5876
8C Antall ansatte per 15.12, total: Barnehagelærer	Ideell privat	.2478	(.204)	.781	5876
8C Antall ansatte per 15.12, total: Barnehagelærer	Ideell privat*Antall barn	-.001	(.006)	.781	5876
8C Antall ansatte per 15.12, total: Barnehagelærer	Offentlig	.4428***	(.076)	.781	5876
8C Antall ansatte per 15.12, total: Fagarbeiderutdanning	Antall barn	.0099***	(.001)	.094	5876
8C Antall ansatte per 15.12, total: Fagarbeiderutdanning	Ideell privat	.0368	(.075)	.094	5876
8C Antall ansatte per 15.12, total: Fagarbeiderutdanning	Ideell privat*Antall barn	.0004	(.002)	.094	5876
8C Antall ansatte per 15.12, total: Fagarbeiderutdanning	Offentlig	.1615***	(.046)	.094	5876
8C Antall ansatte per 15.12, total: Ped.utd. tilsv. krav til styrer/ped.leder	Antall barn	.0010***	(.000)	.006	5876
8C Antall ansatte per 15.12, total: Ped.utd. tilsv. krav til styrer/ped.leder	Ideell privat	-.039	(.076)	.006	5876
8C Antall ansatte per 15.12, total: Ped.utd. tilsv. krav til styrer/ped.leder	Ideell privat*Antall barn	.0029	(.001)	.006	5876
8C Antall ansatte per 15.12, total: Ped.utd. tilsv. krav til styrer/ped.leder	Offentlig	-.042**	(.025)	.006	5876

* p<0.1, ** p<0.05, *** p<0.01

Merk: A) følgende variabler utelates i tabellen, men er inkludert som kontrollvariabler i analysen: årstall etablert drift, stedlig og skriftlig tilsyn; B) 'ideel privat' er en egenkodet variabel (se forklaring i seksjon X); E) 'befolkning/10000' og 'nettodriftsresultat per person/1000' er basert på data fra SSB tabell 12143; F) 'offentlig' og 'antall barn' er hentet fra følgende felt i barnehagenes årsmelding til Utdanningsdirektoratet: '3 A. Barnehagens eier' og '4. Opplysninger om antall barn i barnehagen'; G) stjerne i beskrivelsen av avhengig variabel (*) indikerer at dette er en forkortet versjon av spørsmålsteksten i årsmeldingsskjemaet.