

Värdeskapande campusplaner

8 maj 2017

Jeanette Brinkfält
Ingela O Wettermark

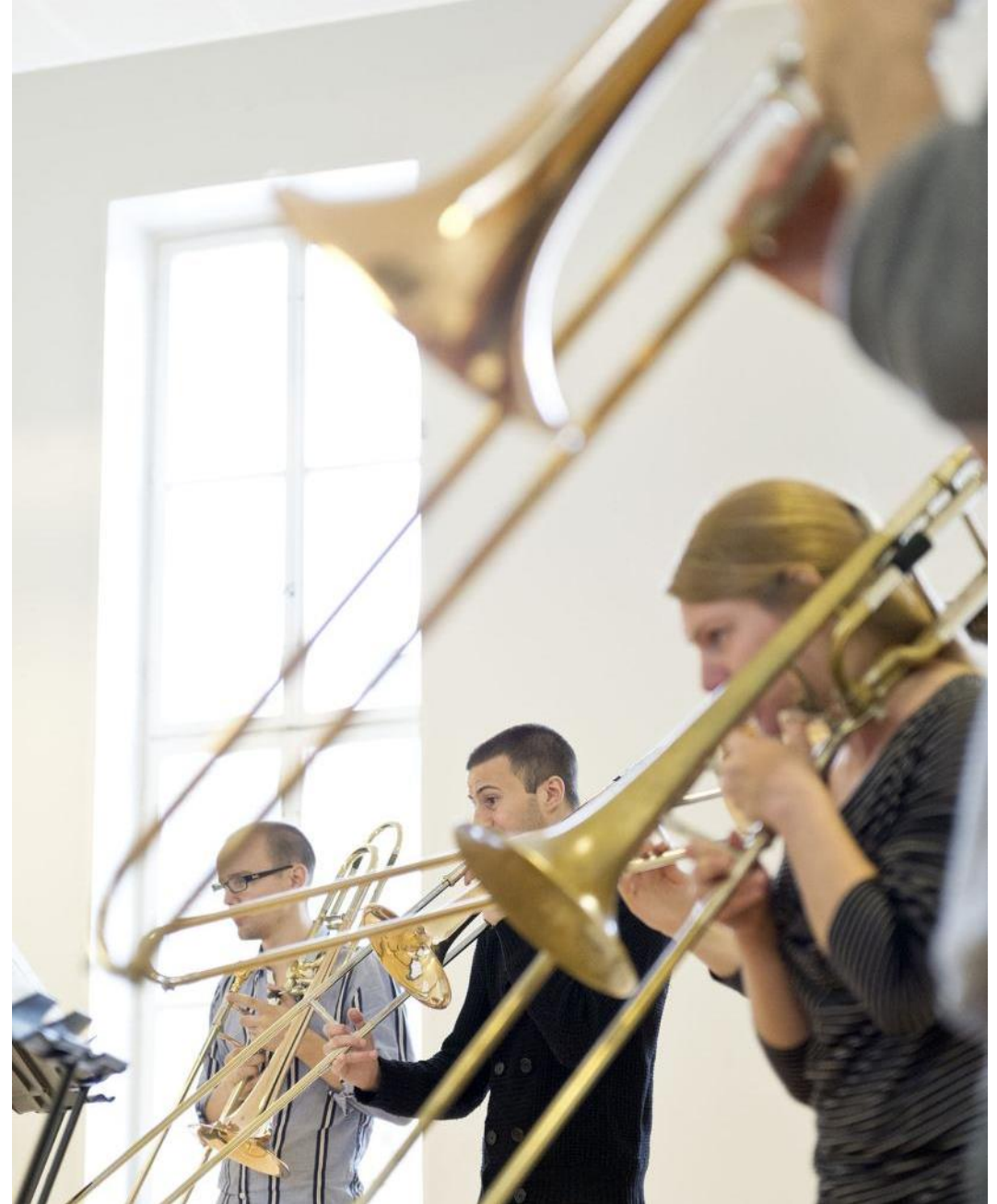
Strategisk Fastighetsutvecklare
Strategisk Fastighetsutvecklare



AKADEMISKA HUS

Akademiska Hus

- Statligt ägda, med fokus på universitet och högskolor
- Fastigheter från norr till söder
- 440 medarbetare
- Omsättning 5,7 miljarder kr
- Marknadsandel på 60 procent
- Fastighetsvärde 75 miljarder kr
- Projektportfölj på 17 miljarder kr



<https://youtu.be/7EFKzxCQILM>

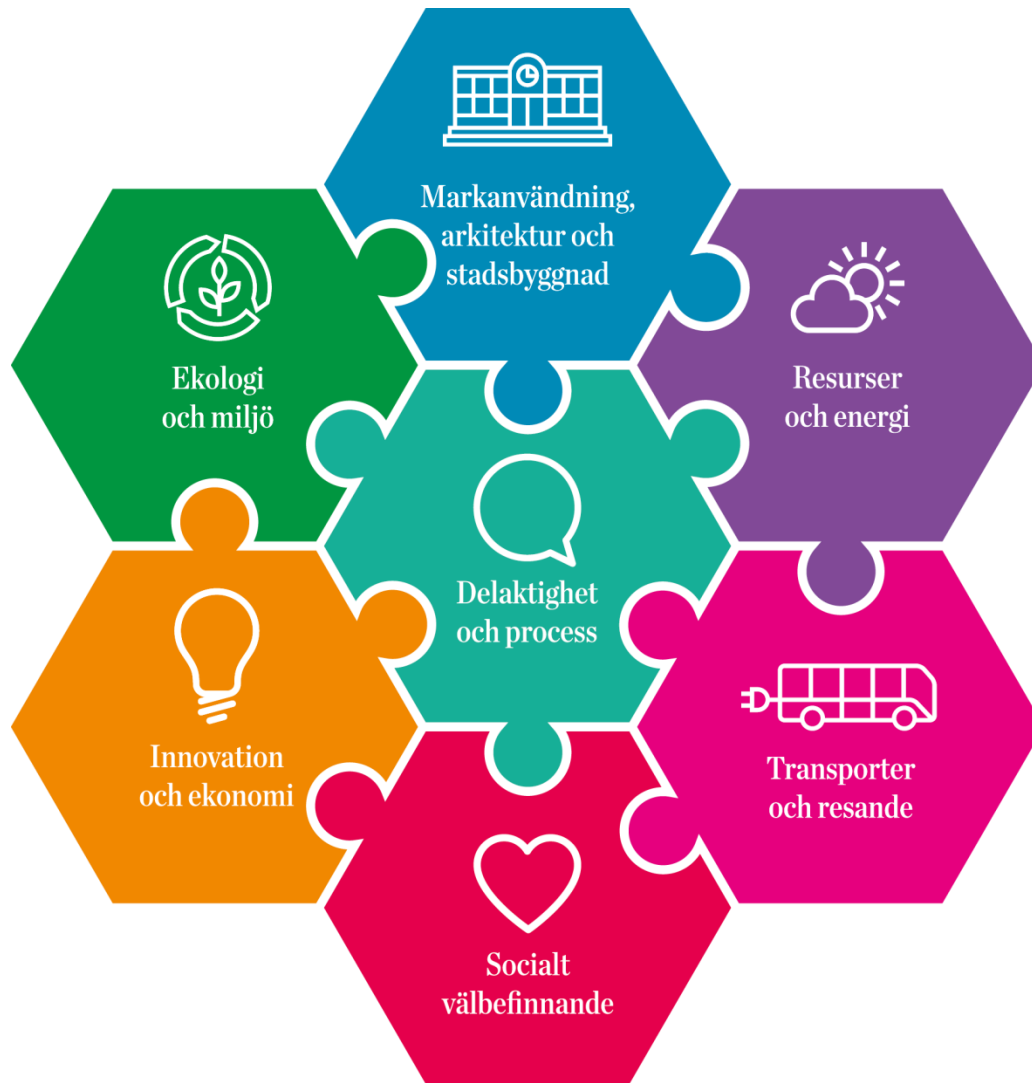
Varför en campusplan?

Campusplanen är ett ramverk för framtida förändring av den fysiska miljön.

Det är viktigt att campusplanen stäms av vid varje nytt projekt för att säkerställa att den stödjer visionen.



Hållbara prioriteringar leder vägen

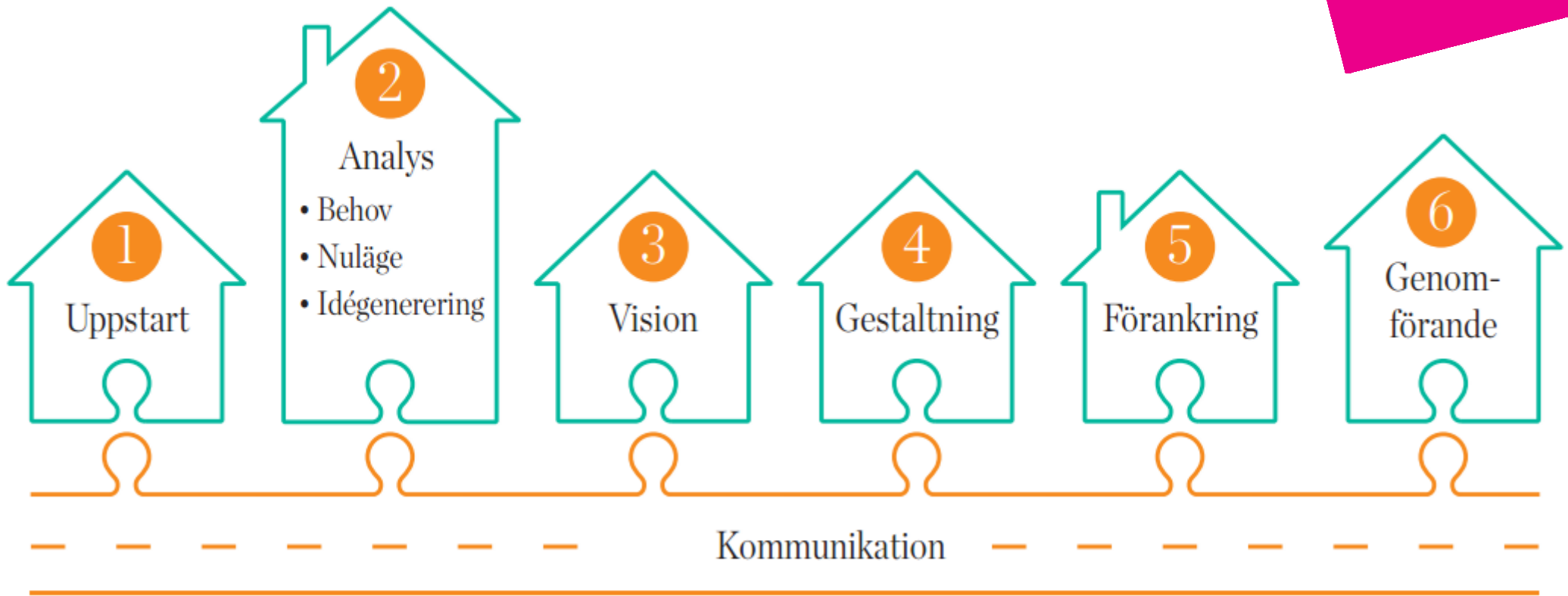


Metod



Metod

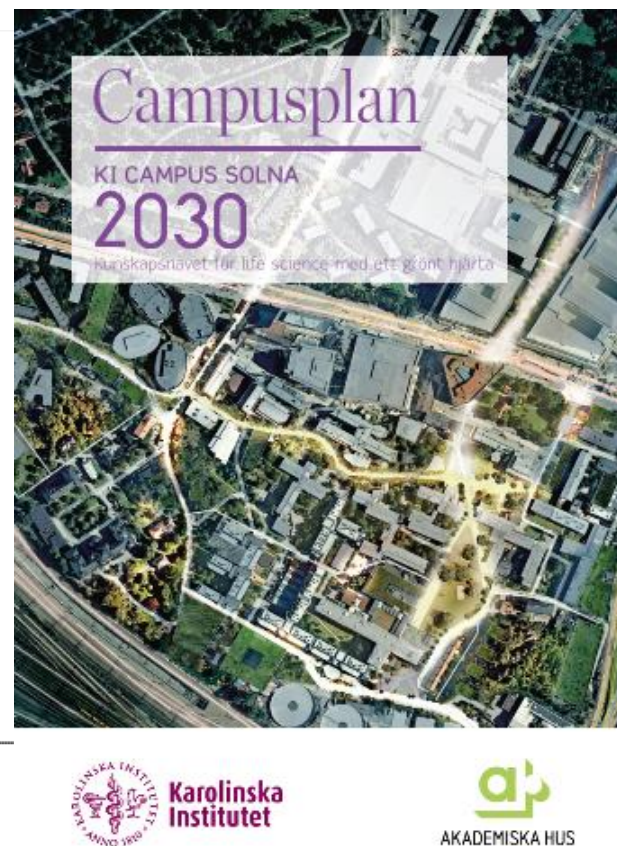
Metod för
campusutveckling



Analys – exempel på deltagare

- Forskarrepresentanter
- KI
- Studentrepresentanter
- KI
- Statens konstråd
- Fastighetsavdelningen
- KI
- Innovationskontoret
- KI
- Universitetsledningen
- KI
- KISP
- AH – projektledare
- AH – förvaltare
- Näringslivsrepresentanter
- Solna kommun
- Specialist social hållbarhet
- Specialist stadsliv
- Specialist kulturmiljö
- Specialist ekologisk hållbarhet
- Landskapsarkitekter
- Arkitekter
- Miljösamordnare
- Kommunikationsansvarig
- Energistrateg
- Stockholms Läns Landsting
- Stockholm Science City
- AH - hållbarhetschef
- m.fl.

Nya campusplaner stärker utvecklingen



5 sorters campus

An aerial photograph of a university campus, showing a mix of modern and traditional buildings, green spaces, and infrastructure. The campus is surrounded by urban development and a railway line. The image is used as a background for the text.

- Enskilda byggnader, Kista
- Fd regementen, Kristianstad
- Stads-campus, Uppsala, Lund, Göteborg
- Stadsnära campus, KI, KTH, Umeå
- Campus utanför staden, Frescati, Linköping, Alnarp

Exempel – Högskolan Kristianstad – fd Regemente

Strategier

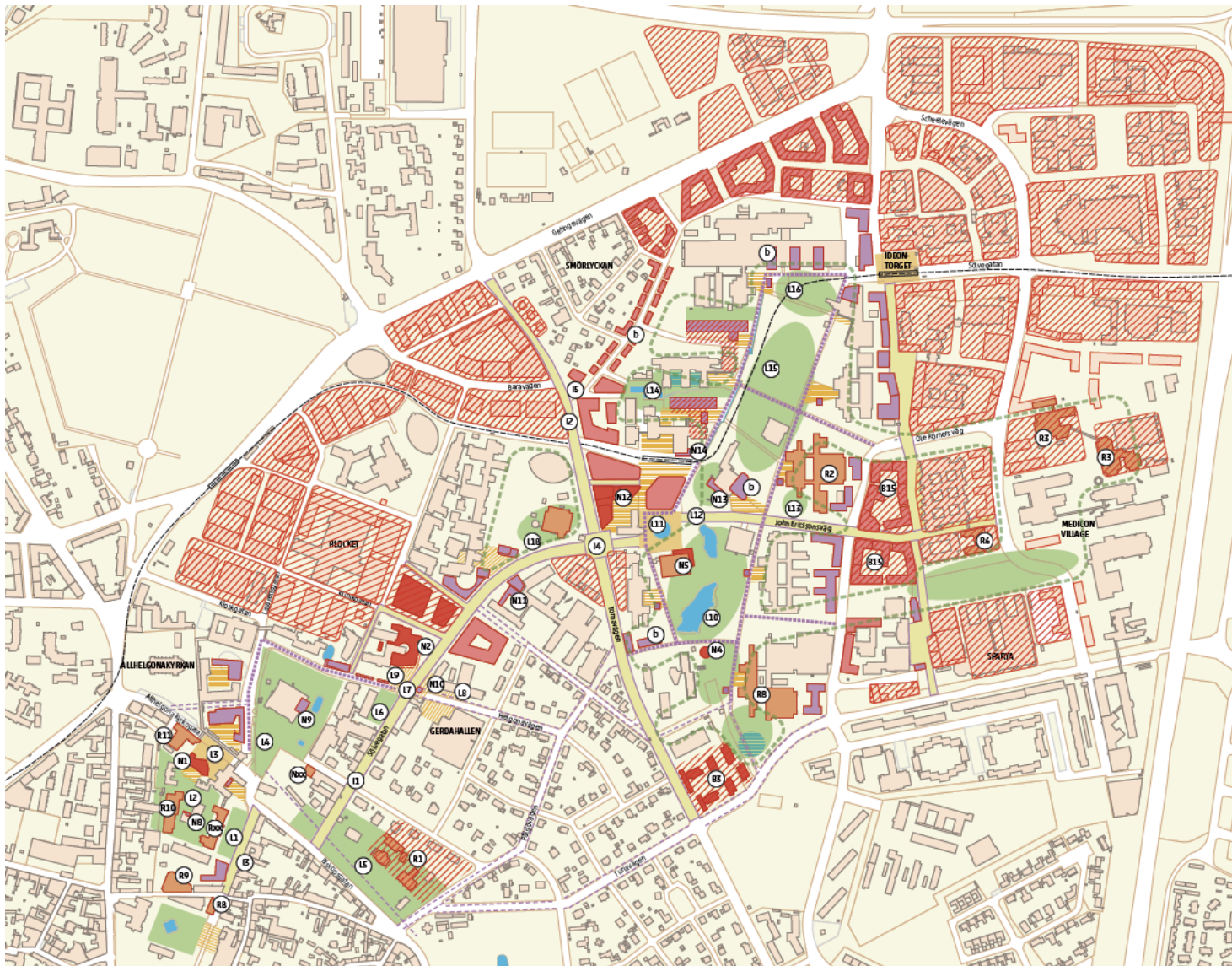
1. **Attraktivt campus**
– lyft fram campus identitet
2. **Kreativ närmiljö**
– utveckla närheten inom campus
3. **Aktiv omvärldsorientering**
– öka utbytet med omgivningen



Exempel – Lunds universitets campusplan



Exempel Lunds universitets campusplan



Strategier

1. Universitetet i stadslivet
2. Kunskapsstråket i fokus
3. Grönt campus
4. Täthet och närhet
5. Noder som möter mötesplatser
6. Hållbart campus

Exempel – KI Campus Solna – ett stadsnära campus

Huvudstrategier

1. Välkomnande internationellt campus

- en inbjudande arbets-, lärande- och vistelsemiljö

2. Centralt kunskapsnav

- främja ökat utbyte med omgivningen

3. Strategi för utbyggnad

- identitet, täthet, potential och prioriteringar

4. Campus gröna hjärta

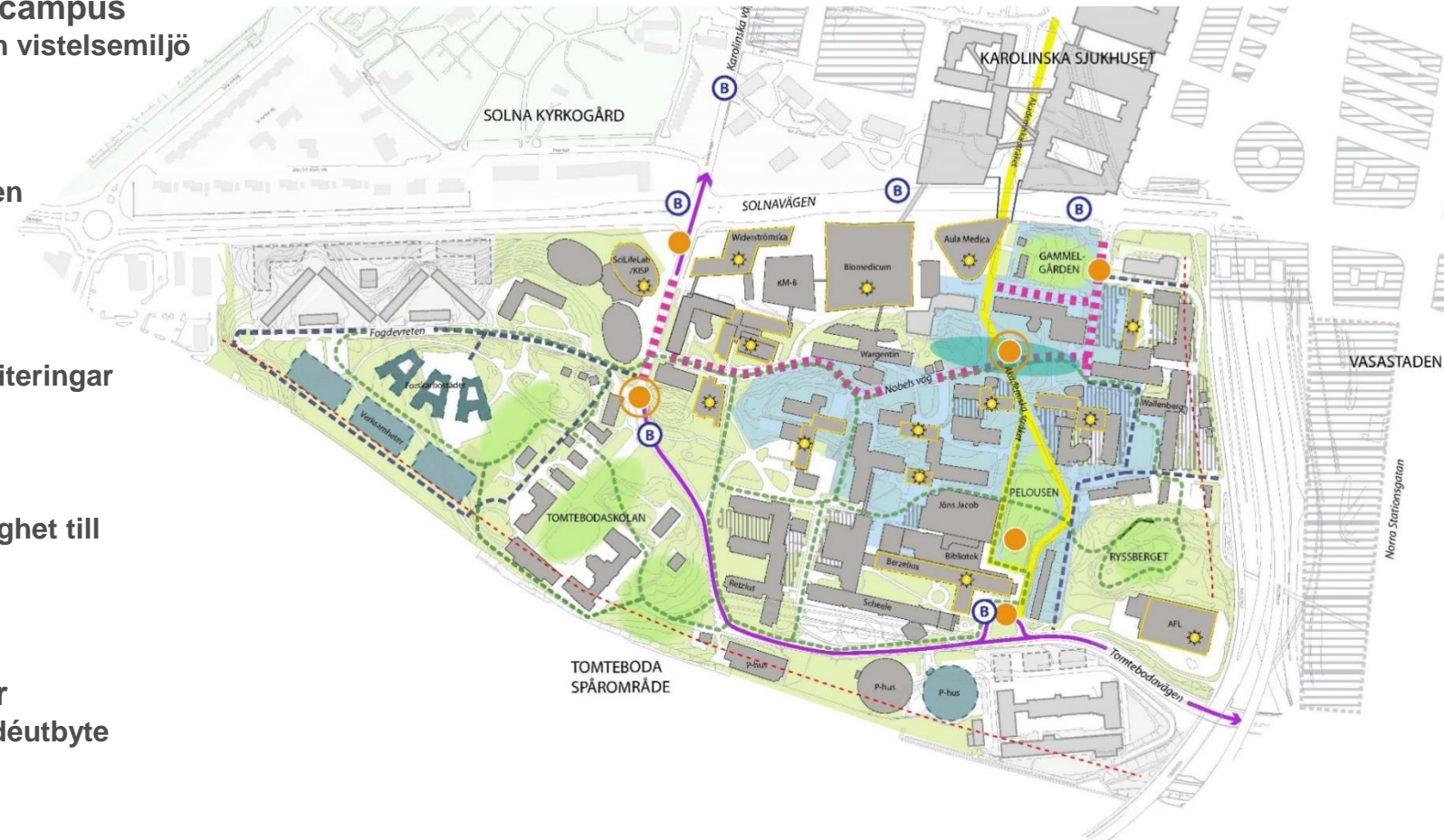
- hälsofrämjande närmiljö med möjlighet till aktivitet och rekreation

5. Innovationsfrämjande miljöer

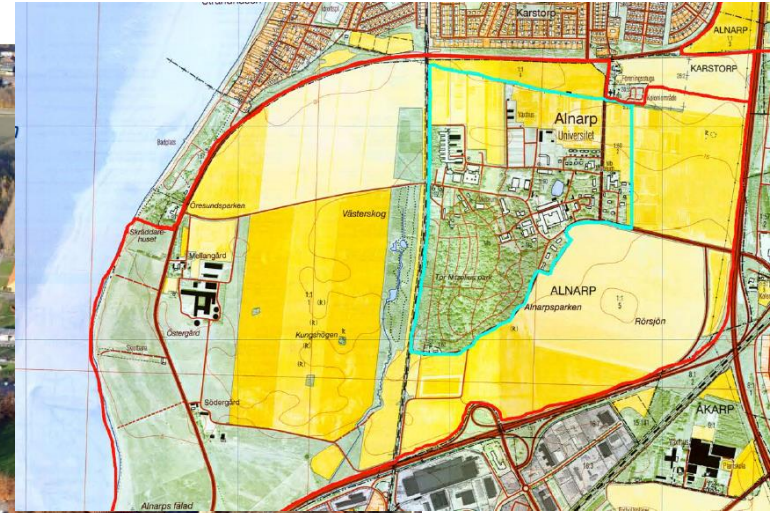
- uppmuntrar till möten och utökat idéutbyte mellan människor

6. Effektiv resursanvändning

- för ett hållbart campus



Exempel – Alnarp – ett campus utanför staden



Innehåll: Bakgrund, Framtid och Utvecklingsmöjligheter



TACK!

1. SOCIALT VÄLBEFINNANDE

Campus Solna erbjuder mötesplatser såväl utomhus som inomhus, för kunskapsutbyte och innovation där samverkan mellan olika discipliner och verksamheter står i fokus.



Globala mål som berörs

2. INNOVATIONSFRÄMJANDE MILJÖ

Campus Solna erbjuder mötesplatser såväl utomhus som inomhus, för kunskapsutbyte och innovation där samverkan mellan olika discipliner och verksamheter står i fokus.



Globala mål som berörs

3. TRANSPORTER OCH RESANDE

Till, från och inom Campus Solna är gång-, cykel- och kollektivtrafik det självklara och enkla sättet att förflytta sig.



Globala mål som berörs

4. MARKANVÄNDNING, ARKITEKTUR OCH STADSBYGGNAD

Den fysiska miljön stärker verksamheterna. Byggnaderna och omgivningen utvecklas och anpassas kontinuerligt efter verksamhetens behov, genom strategisk komplettering och varsam utveckling av befintliga miljöer.



Globala mål som berörs

5. EKOLOGI OCH MILJÖ

Campus Solna erbjuder gröna, rekreativa miljöer som stärker såväl de sociala sammanhangen som ekosystemen, för ökad livskvalitet och ökad ekologisk tålighet.



Globala mål som berörs

6. RESURSER OCH ENERGI

Campus Solnas fysiska miljö är medvetet utformad dels för att främja hållbara lösningar vad gäller resurs- och energieffektivitet, dels ge goda förutsättningar för ett hållbart beteende.



Globala mål som berörs

7. DELAKTIGHET

Genom fortsatt dialog och tydlig kommunikation involveras dagens och framtidens användare av Campus Solna i beslut som påverkar områdets utformning och långsiktiga utveckling.



Globala mål som berörs

1. Välkomnande internationellt campus

- en inbjudande arbets, lärande- och vistelsemiljö

- Tydliggör entréerna in till campus
- Skapa attraktiva platser i anslutning till entréerna
- Utveckla publika vistelsemiljöer längs de tre huvudstråken
- Möjliggör för fler avskilda lärande- och arbetsmiljöer där det är önskvärt
- Öka orienterbarheten genom tydliga stråk och skyltning
- Utveckla restaurangkluster längs med Akademiska stråket

2. Centralt kunskapsnav

- främja ökat utbyte med omgivningen

- Skapa fler "ansikten" mot omgivningen, med en medvetet utformad insida och utsida
- Tydliga och fler kopplingar till staden
- Förbättra möjligheterna för gång-, cykel och kollektivtrafikresande lokalt och regionalt
- Underlätta kommunikationerna mellan KI och andra lärosäten

3. Strategi för utbyggnad

- identitet, täthet, potential och prioriteringar

- Värna Campus Solnas identitetsbärande karaktär
- Komplettera kulturhistoriska delar med varsamhet
- Identifiera och säkerställ markreserver för framtida expansion
- Möjliggör forskar- och studentbostäder på campus för mer liv och ökad trygghet

4. Campus gröna hjärta

- hälsofrämjande närmiljö med möjlighet till aktivitet och rekreation

- Gång- och cykeltrafik prioriteras i centrala campus
- Socialt och ekologiskt värdeskapande gröna miljöer säkerställs
- Skapa hälsostig för promenader, löpturer och kreativa gåmöten, som kantas av utomhusgym och andra aktivitetsmöjligheter
- Ryssberget görs tillgängligt och attraktivt

5. Innovationsfrämjande miljöer

- uppmuntrar till möten och utökat idéutbyte mellan människor

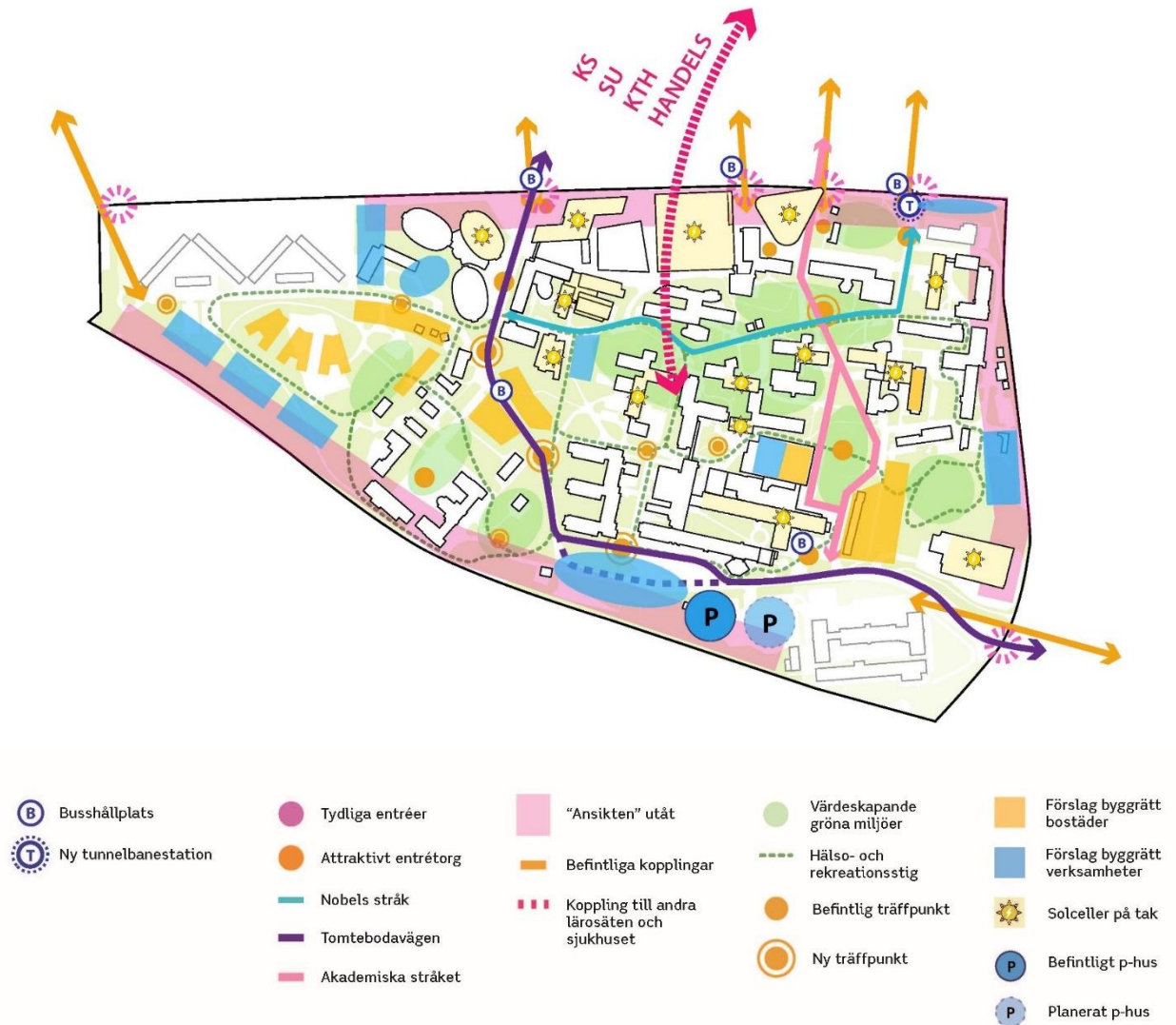
- Skapa en innovationsarena öppen för verksamma inom campus med omnejd
- Gestalta träffpunkter för kreativitet längs huvudstråken
- Utforma en uthyringsstrategi som stärker forskningsmiljön
- Skapa möjligheter för mat och möten även efter arbetstid
- Skapa lägen för lokaler med service som underlättar för verksamma och boende inom området

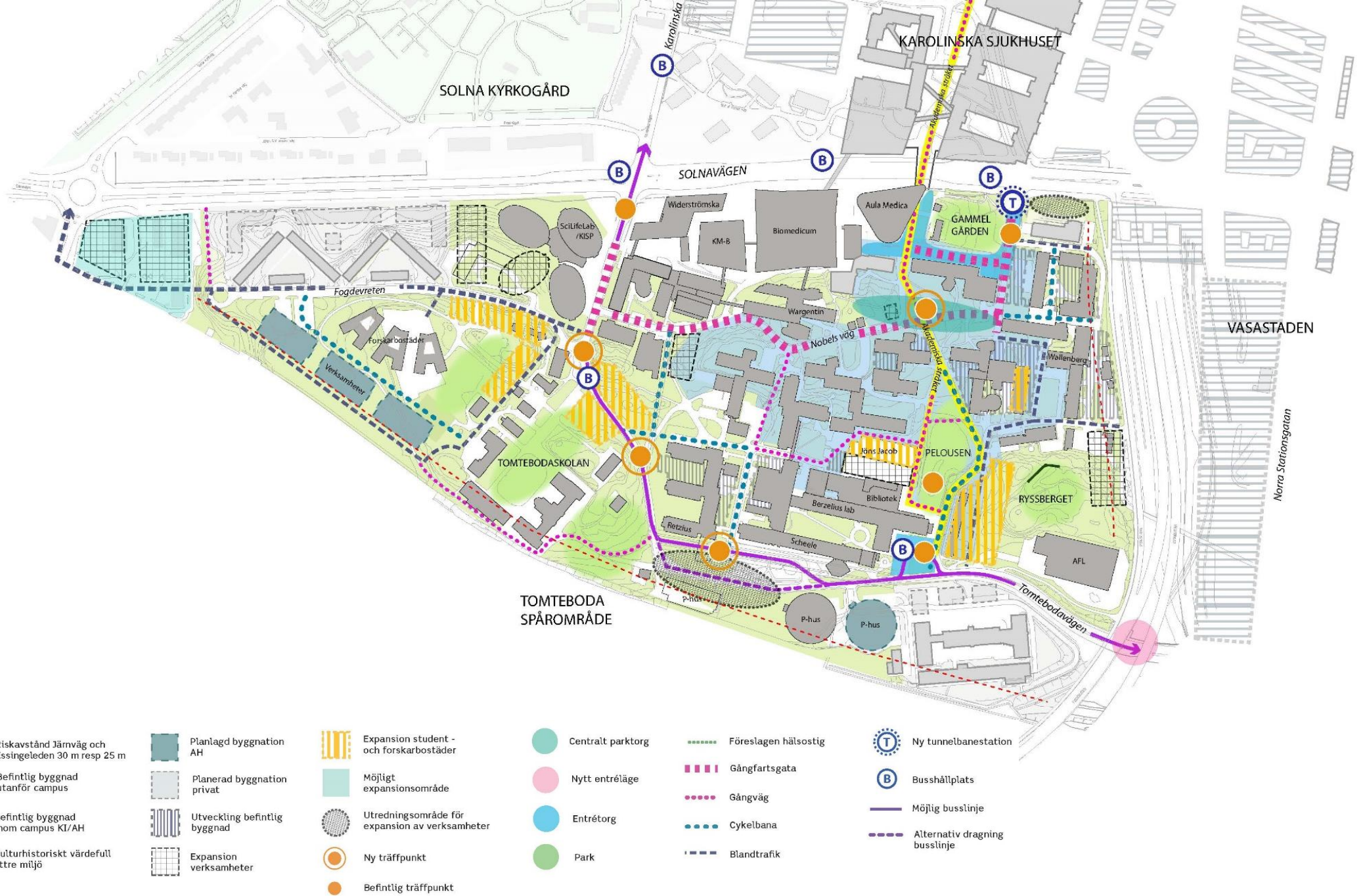
6. Effektiv resursanvändning

- för ett hållbart campus

- Byggnader ska utformas långsiktigt med hög generalitet och flexibilitet som medför ett effektivare nyttjande över tid
- Använd befintlig vägstruktur mer effektivt. Komplettera med bebyggelse längs med befintliga vägar och stråk
- Beakta klimatpåverkan vid utformning av den byggda miljön. Minska antalet bilparkeringsplatser inom campus, hänvisa parkering till ytterområdena
- Verka för lokal energiproduktion inom campus
- Utveckla logistiken inom campus för samordning av transporter

Sammanfattning huvudstrategier





Aktiviteter på lång sikt, inom 15 år

Biomedicum, Karolinska Institutet, Stockholm

- Vårt största byggprojekt någonsin med en investering på 3,5 miljarder
- Blir ett av Europas största forskningslabbar med en yta på cirka 80 000 kvadratmeter
- Högspecialiserade forskningslaboratorier
- Del av nya stadsdelen Hagastaden med fokus på Life Science
- Beräknas stå klart 2018

BERG | C.F. Møller

Albano, Stockholm

- Nytt vetenskapligt nav som binder samman SU och KTH med varandra och staden
- 100 000 kvadratmeter universitetslokaler
- 1000 student- och forskarbostäder
- Socioekologiskt campus planerat efter naturens villkor
- En mångfald av verksamheter skapar en levande stadsmiljö under dygnets alla timmar
- Del av Citylab Action - vi utvecklar ett gemensamt arbetssätt för en hållbar stadsutveckling tillsammans med andra aktörer



LUX, Lunds universitet

- Samlingspunkt för utbildningar inom humaniora och teologi
- Vision: ett hus för möten mellan människor
- Innehåller olika typer av studieplatser, hörsalar, kontor, bibliotek, café och öppna ytor
- Lunds stadsbyggnadspris 2014
- Svenska Ljuspriset 2015

Biotron, SLU Alnarp

- Forskningsanläggning för klimatkontrollerade odlingsexperiment
- Samlingspunkt för världens forskare inom området
- Synliggöra forskningen

