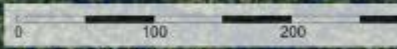




- Petter Christensen, Asplan Viak





BA14

ØLF1

ØLF2

Ø70 2

#5

#5

#6

#5

#5

#5

#5

#5

#5

#5

#5

#5

#5

#5

#5

#5

#5

#5

#5

#5

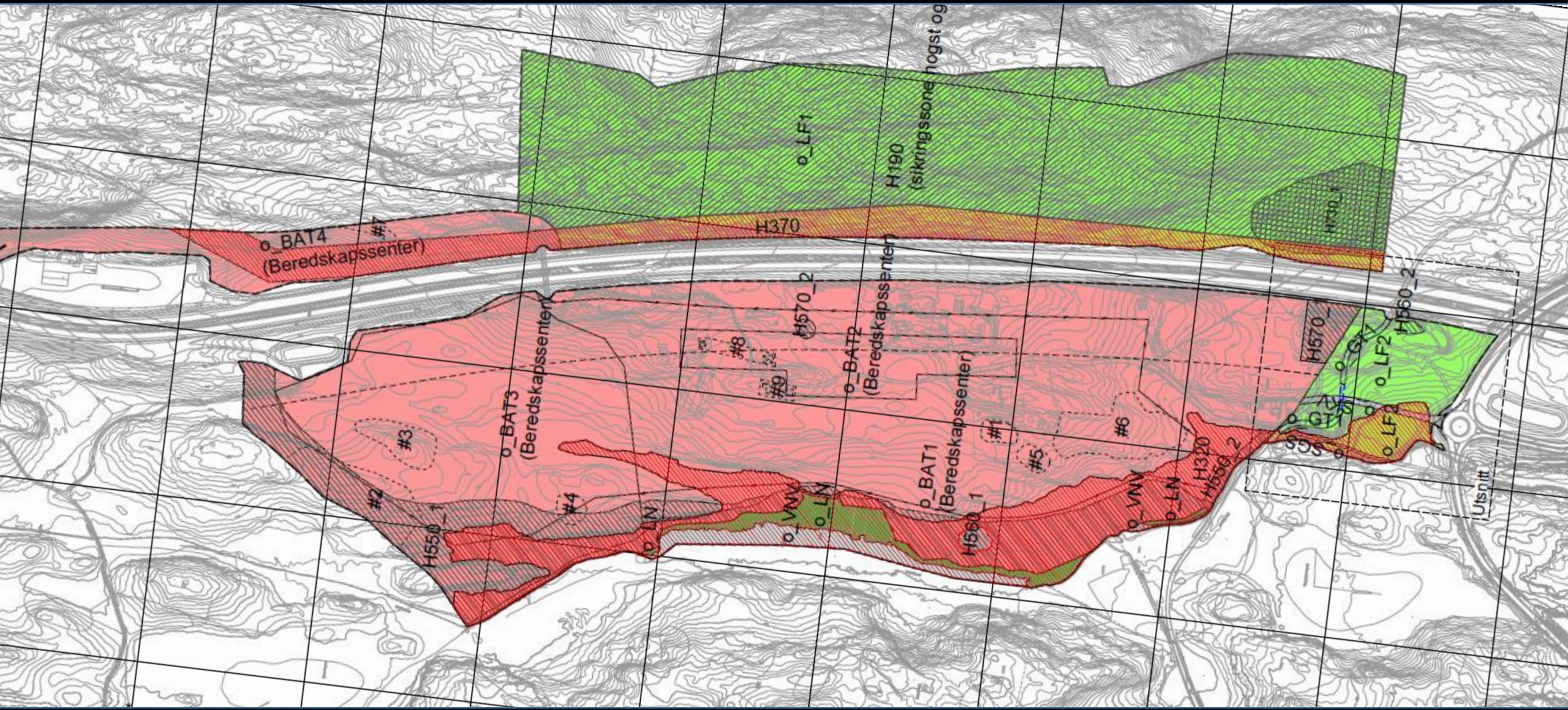
#5

#5

#5

#5

Statlig reguleringsplan for Politiets nasjonale beredskapsseter  
Taraldrud i Ski kommune  
Vedlegg 17 – Illustrasjonsplan  
03.05.2017



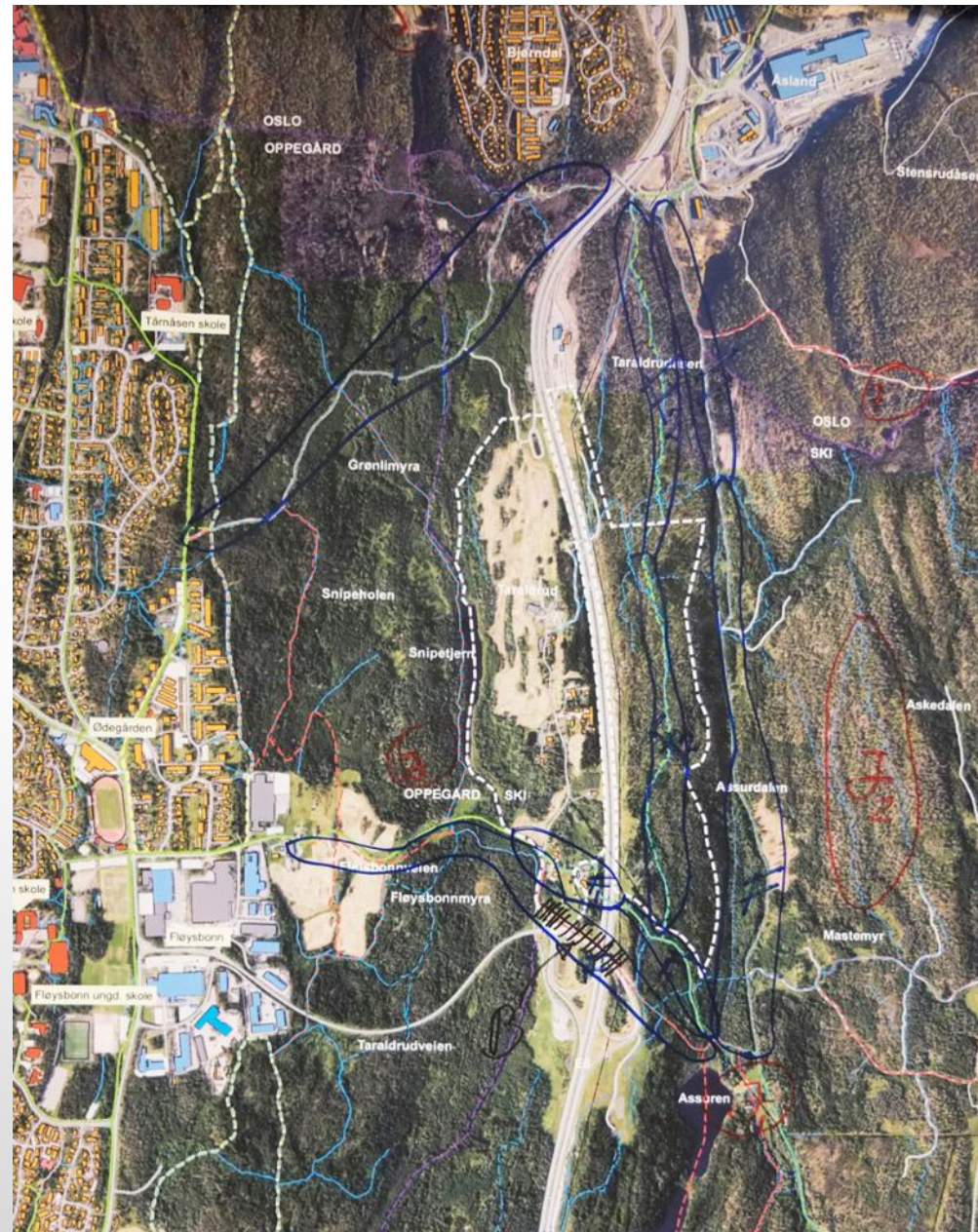


metier®



# Konsekvenser for friluftslivet

## Medvirkningsverksteder



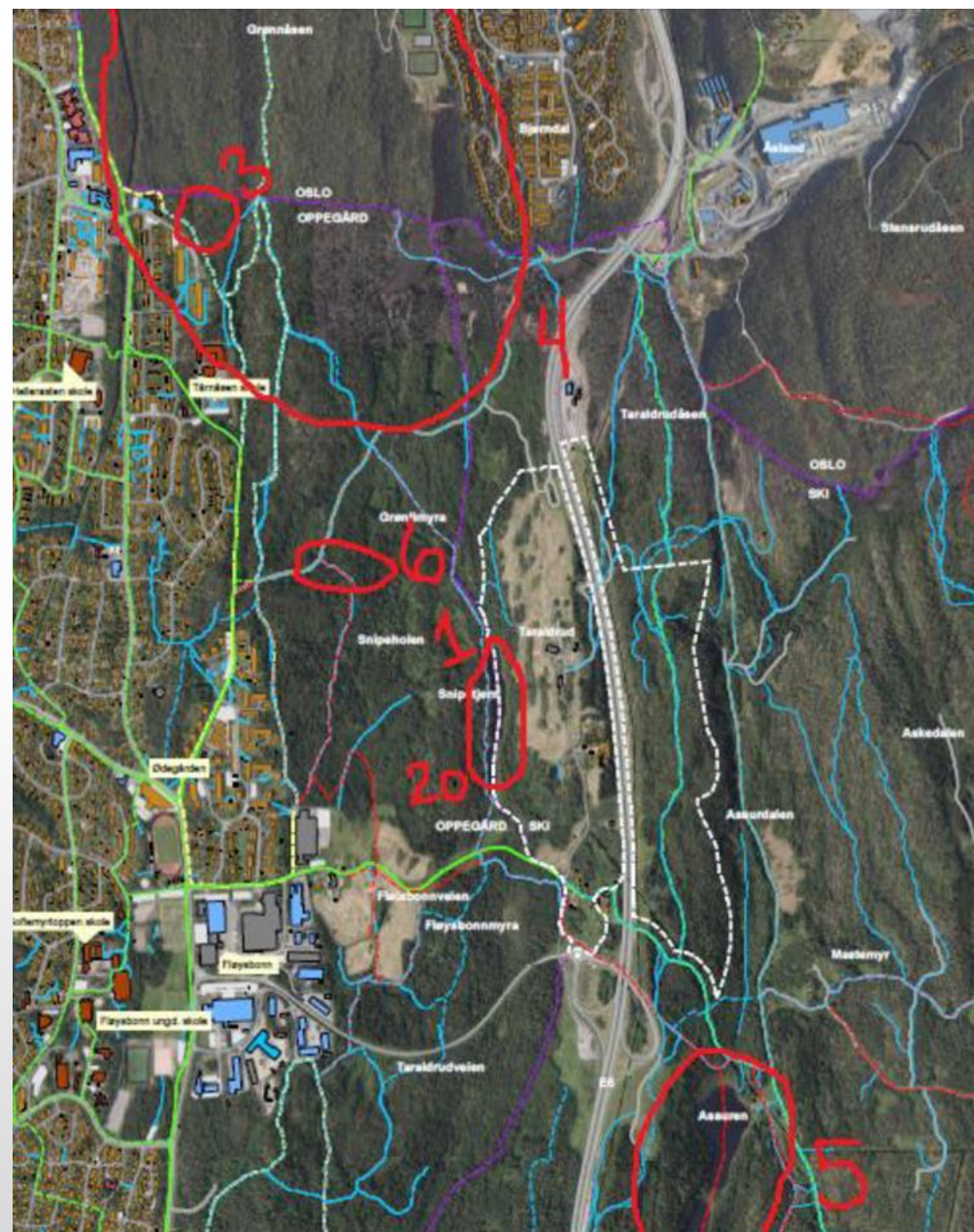
Justis- og  
beredskapsdepartementet

metier®

## Konsekvenser for friluftslivet

### KARTLEGGING UTFØRT AV 8. TRINNS FRILUFTSGRUPPE VED HELLERASTEN SKOLE

1. Snipetjernet med området rundt  
Fine tur- og sykkelstier, skøytebane, dyreliv  
Sett opp gjerdet litt vekk fra vannkanten
2. Speiderhytta
3. Bålplass  
Skolene bruker dette for kortere turer
4. Grønnliåsen  
Turløyper som skolene bruker, bålplasser,  
utsiktsplasser, dyreliv
5. Assuren
6. Klatretreet  
Lite område som er mye brukt blant barn



# Konsekvenser for friluftslivet



Justis- og  
beredskapsdepartementet

metier®





# Konsekvenser for naturmiljø

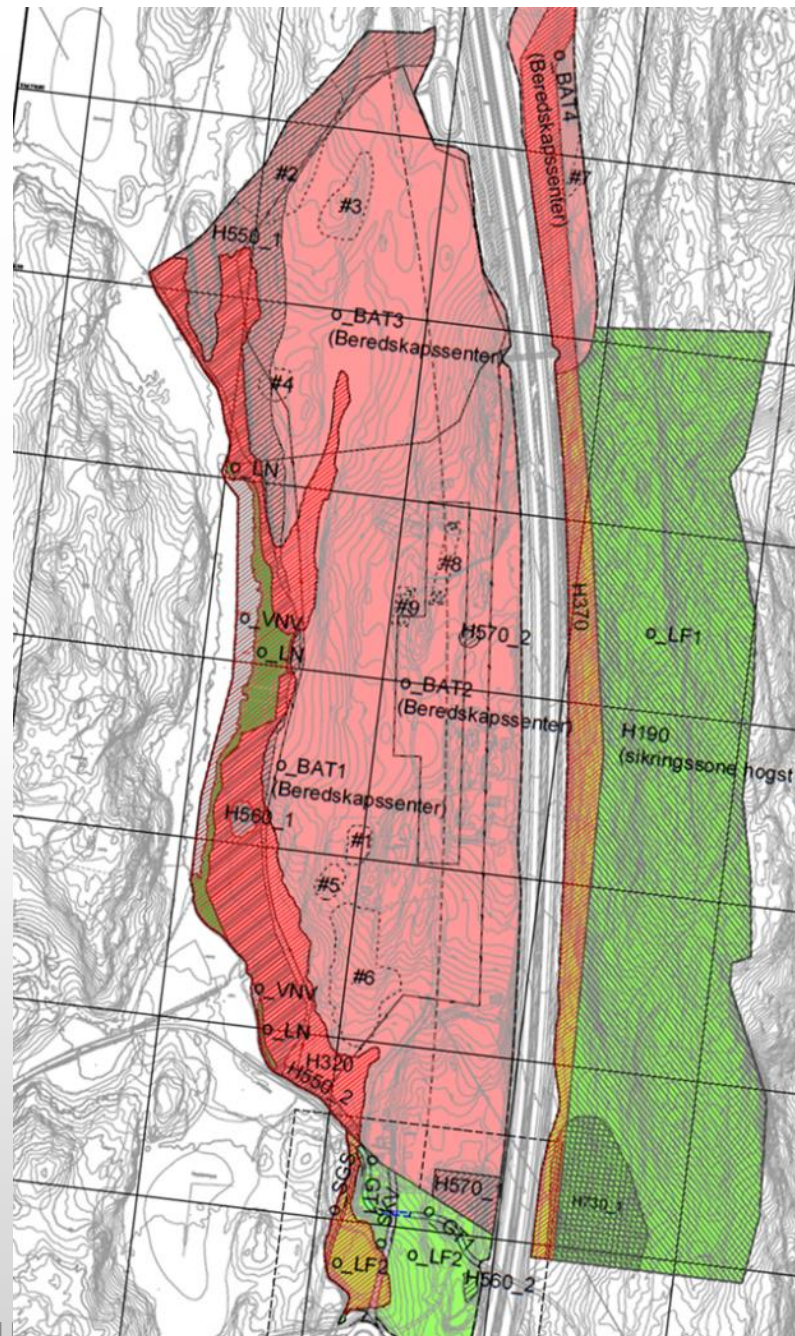


Justis- og  
beredskapsdepartementet

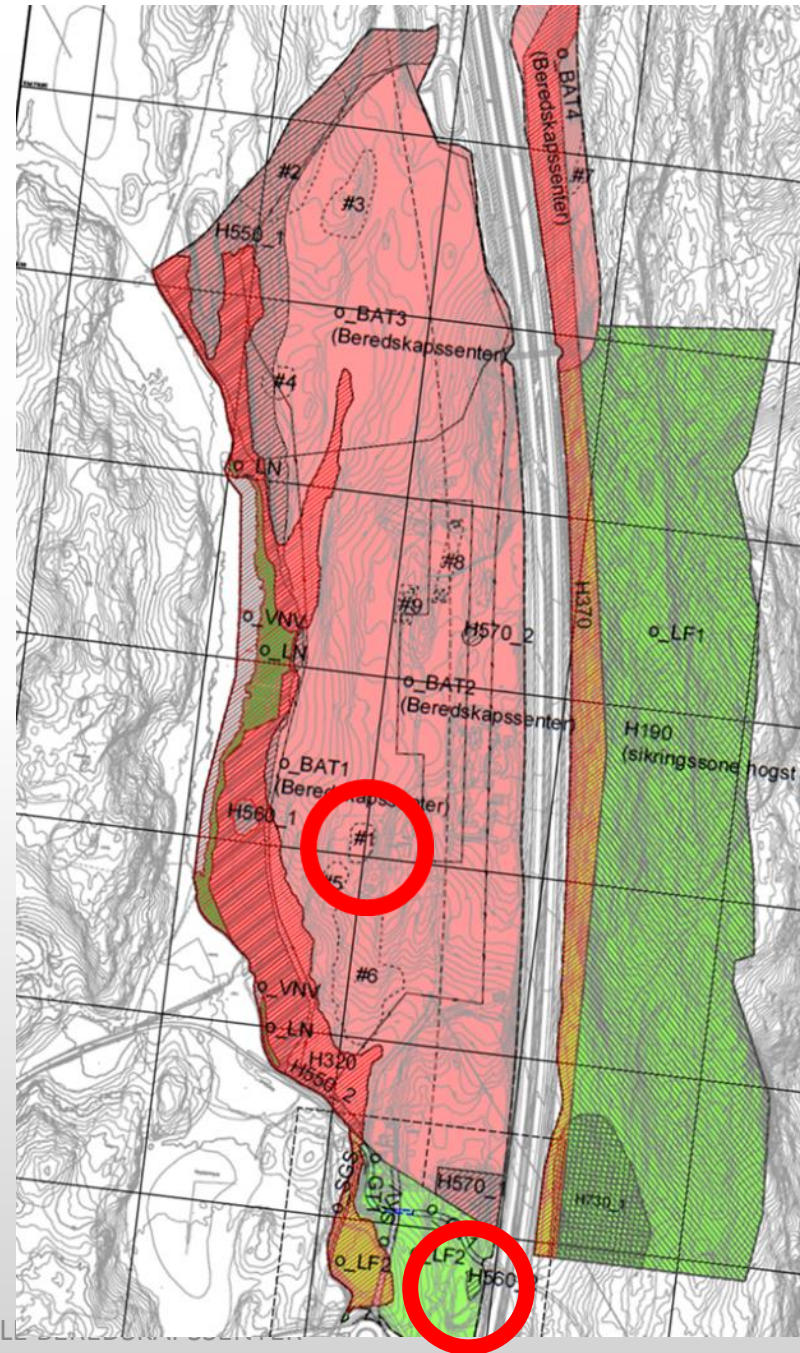
metier®



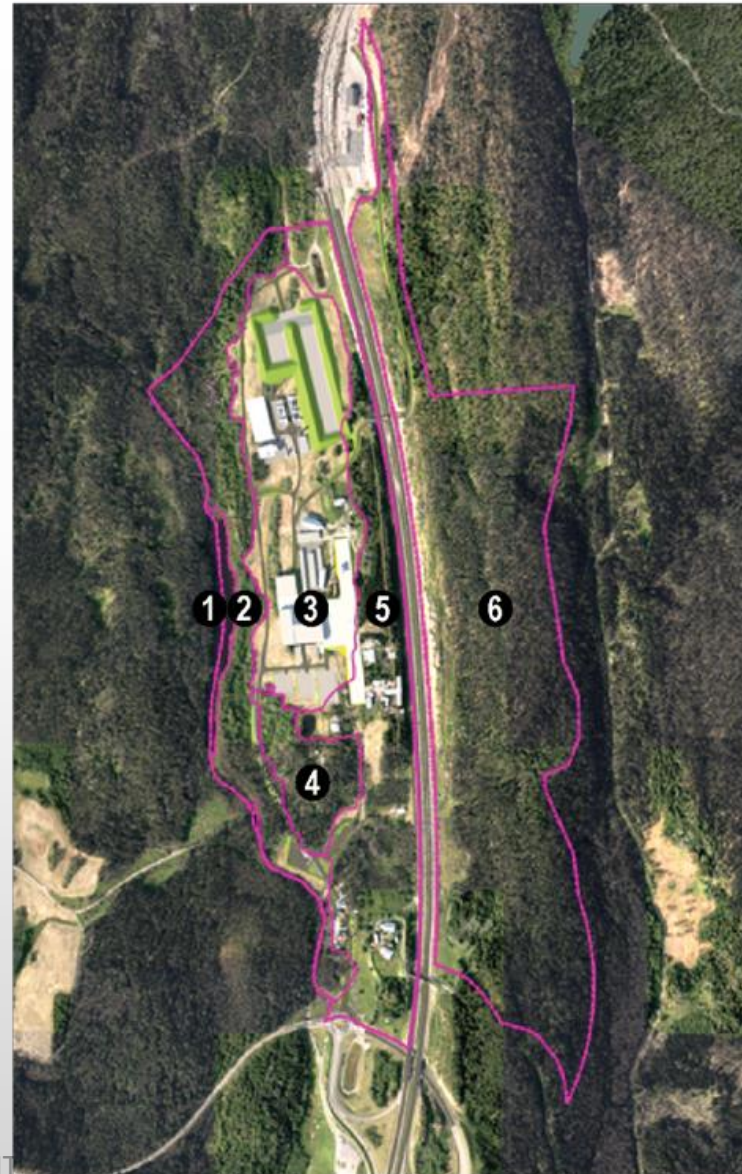
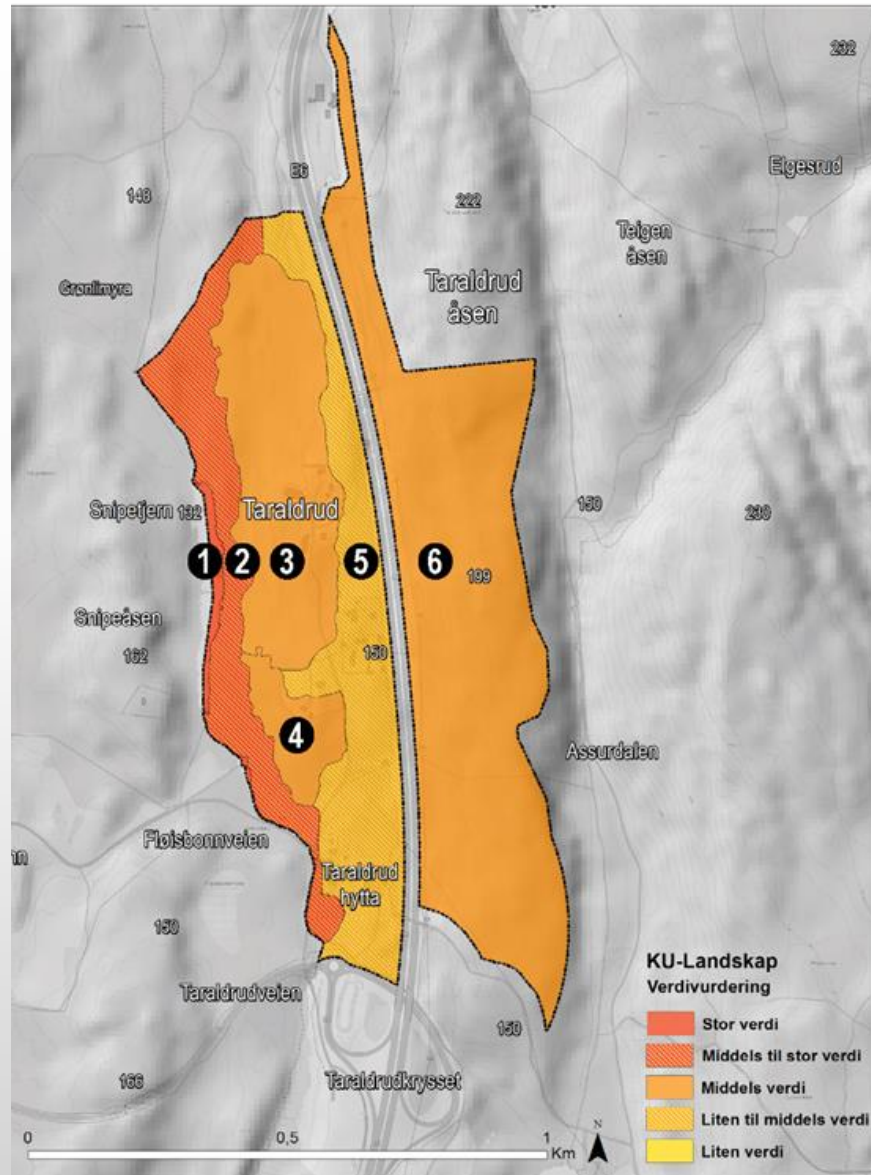
# Konsekvenser for naturmiljø



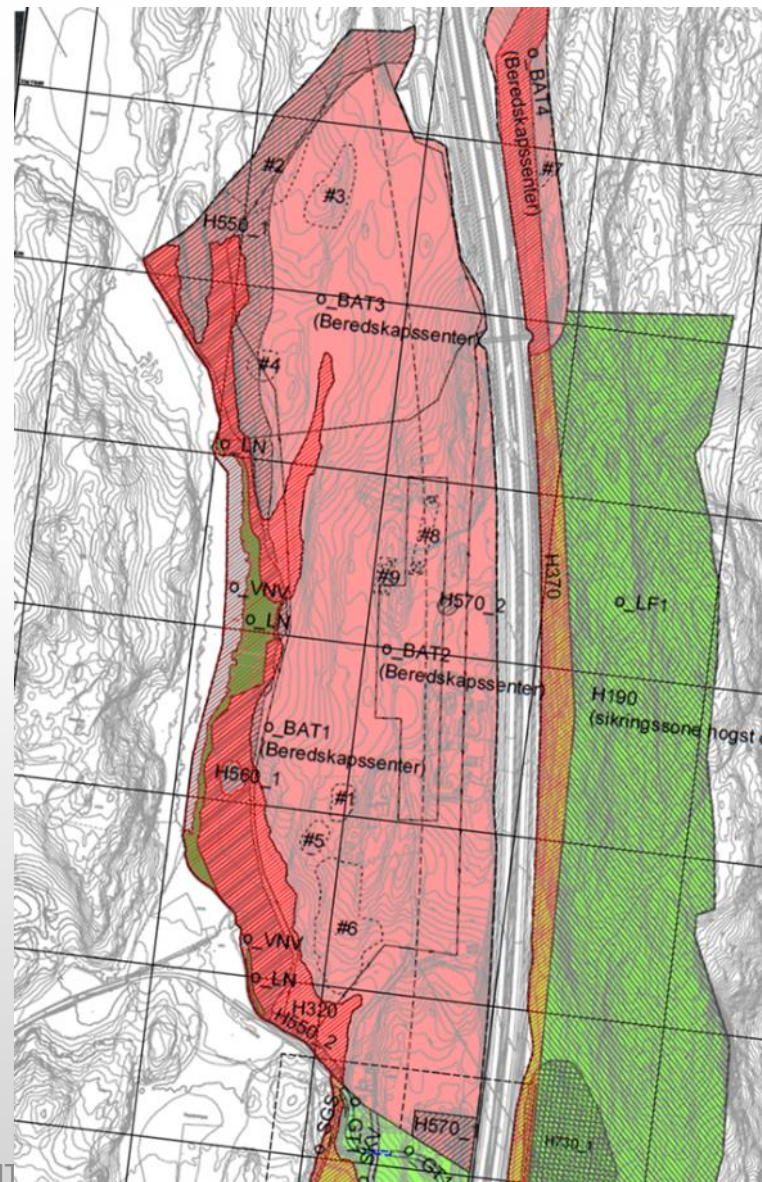
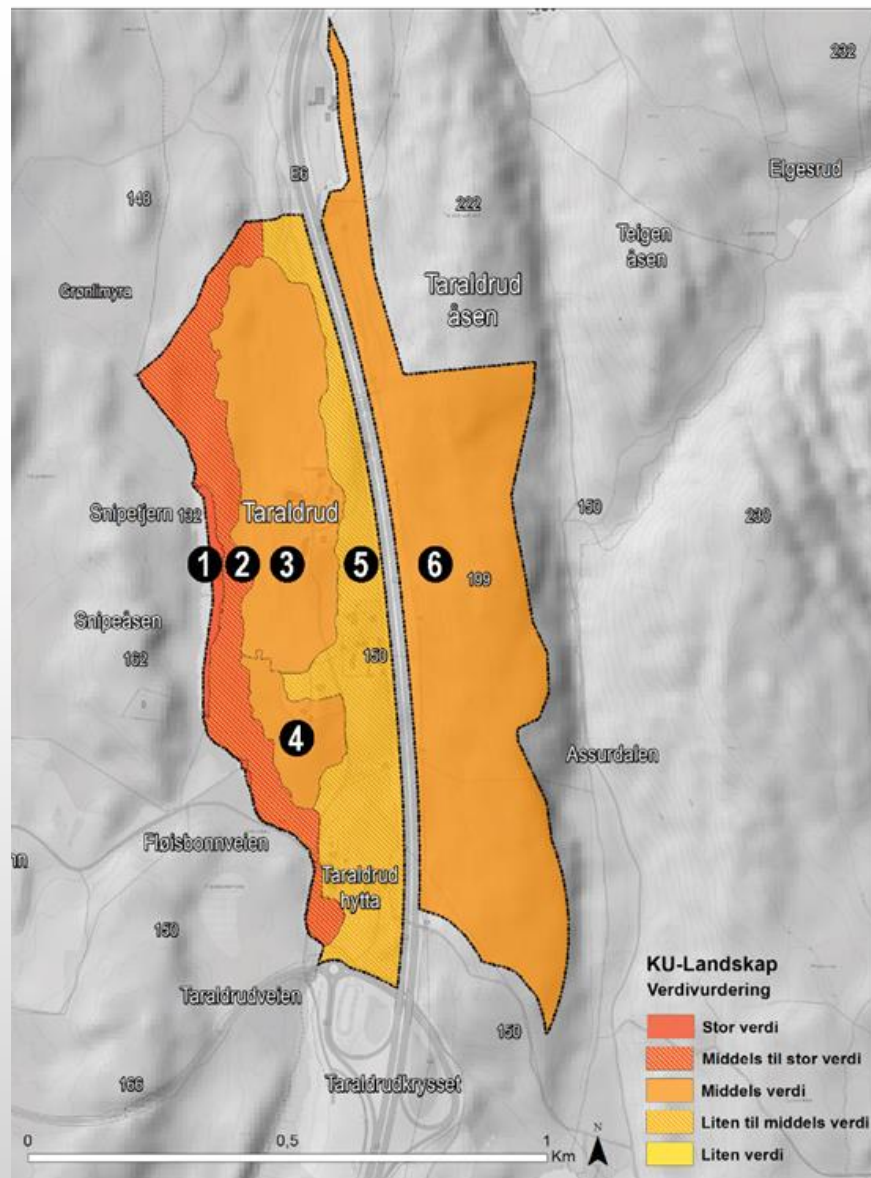
# Konsekvenser for naturmiljø



# Konsekvenser for bebyggelse og landskap



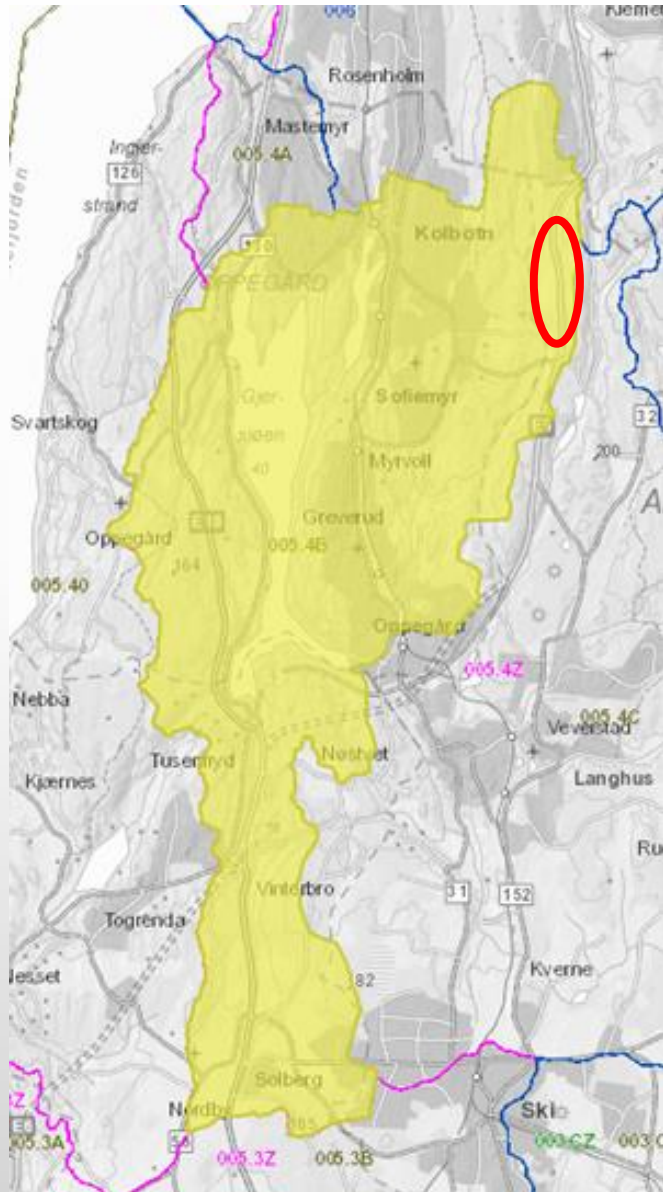
# Konsekvenser for bebyggelse og landskap



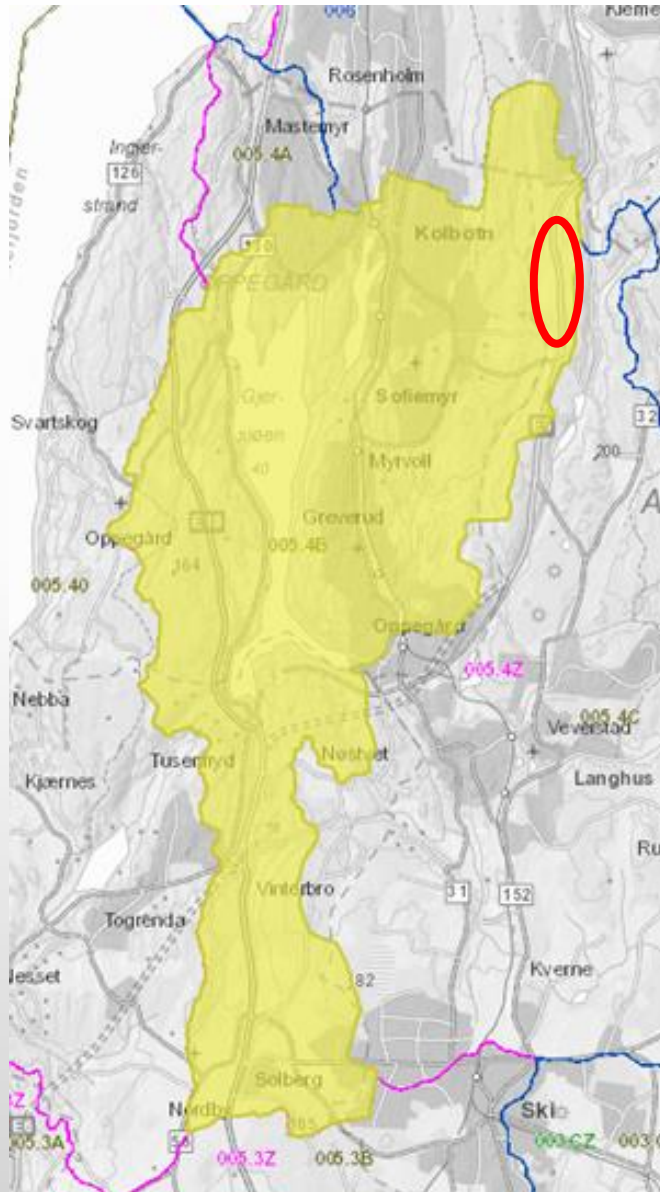
# Konsekvenser for bebyggelse og landskap



# Konsekvenser for vannmiljø



# Konsekvenser for vannmiljø

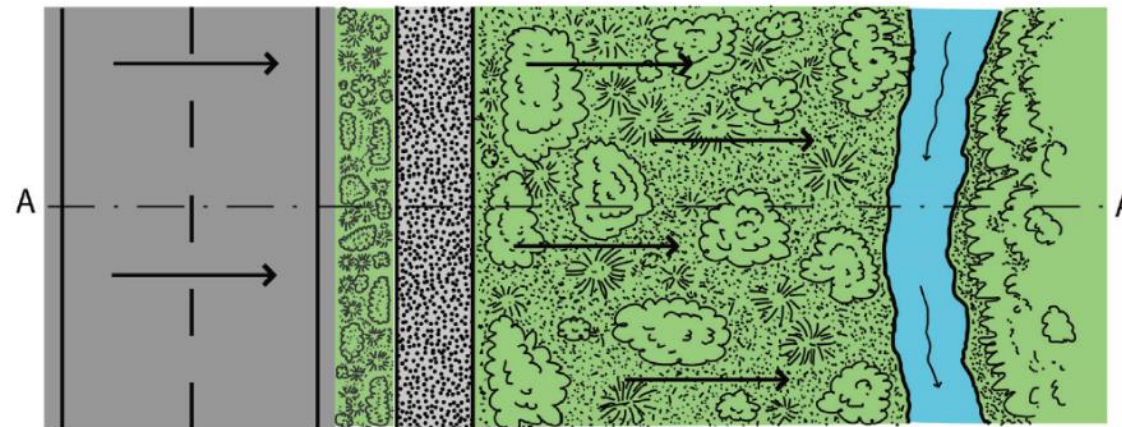
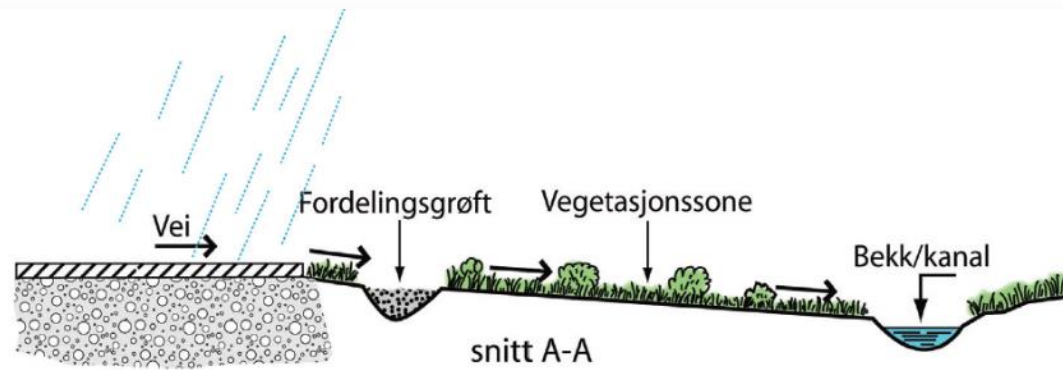
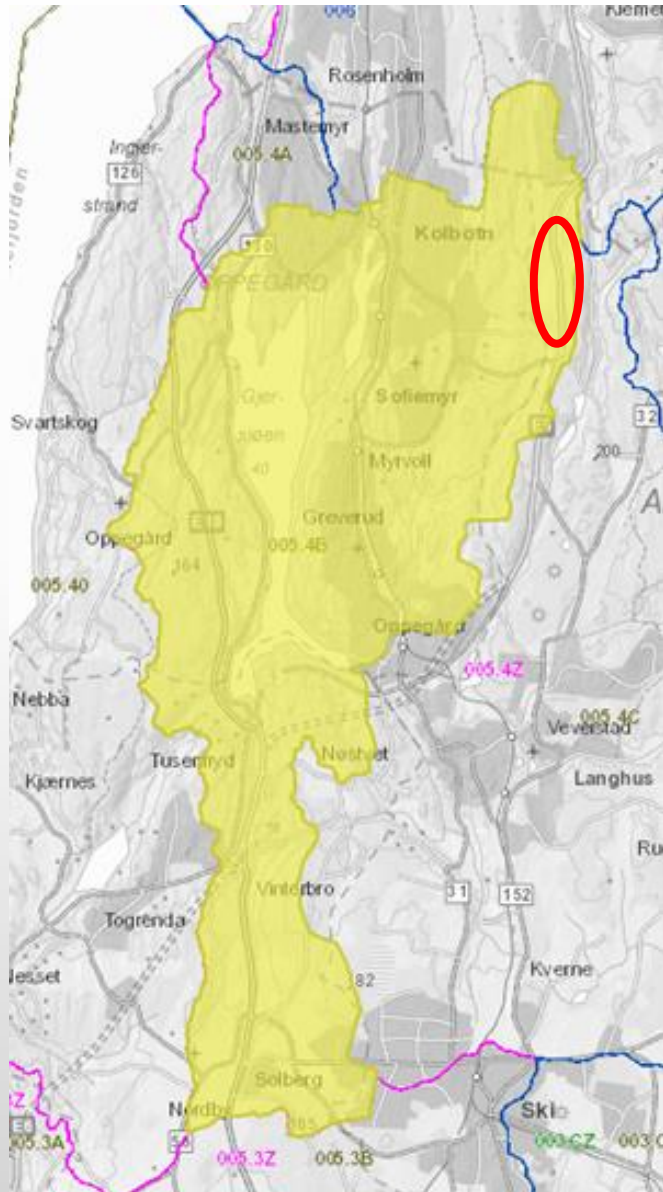


Tabell 3. Resultat fra prøvetaking 4.1.17. Farger indikerer tilstandsklasse/ihht. Veileder 02:2013 – rev.2015 og M-608 (Blå viser svært god, grønn viser god, gul viser moderat og oransje viser dårlig tilstand), se Tabell 4.

Analyseparameter		Prøve 1, oppstrøms	Prøve 2, nedstrøms
Arsen	µg/l	<0,2	0,23
Bly	µg/l	<0,2	1,3
Kadmium	µg/l	0,019	<0,01
Kobber	µg/l	1,4	1,4
Krom	µg/l	<0,5	<0,5
Kvikksølv	µg/l	<0,005	<0,005
Nikkel	µg/l	<0,5	1,9
Sink	µg/l	<2,0	3,6
Suspendert stoff	Mg/l	10	2,4
Total fosfor	µg/l	5,5	15
Total reaktiv fosfor (fosfat)	µg/l	4,0	4,3
Total nitrogen	µg/l	1100	1200
Ammonium	µg/l	10	73

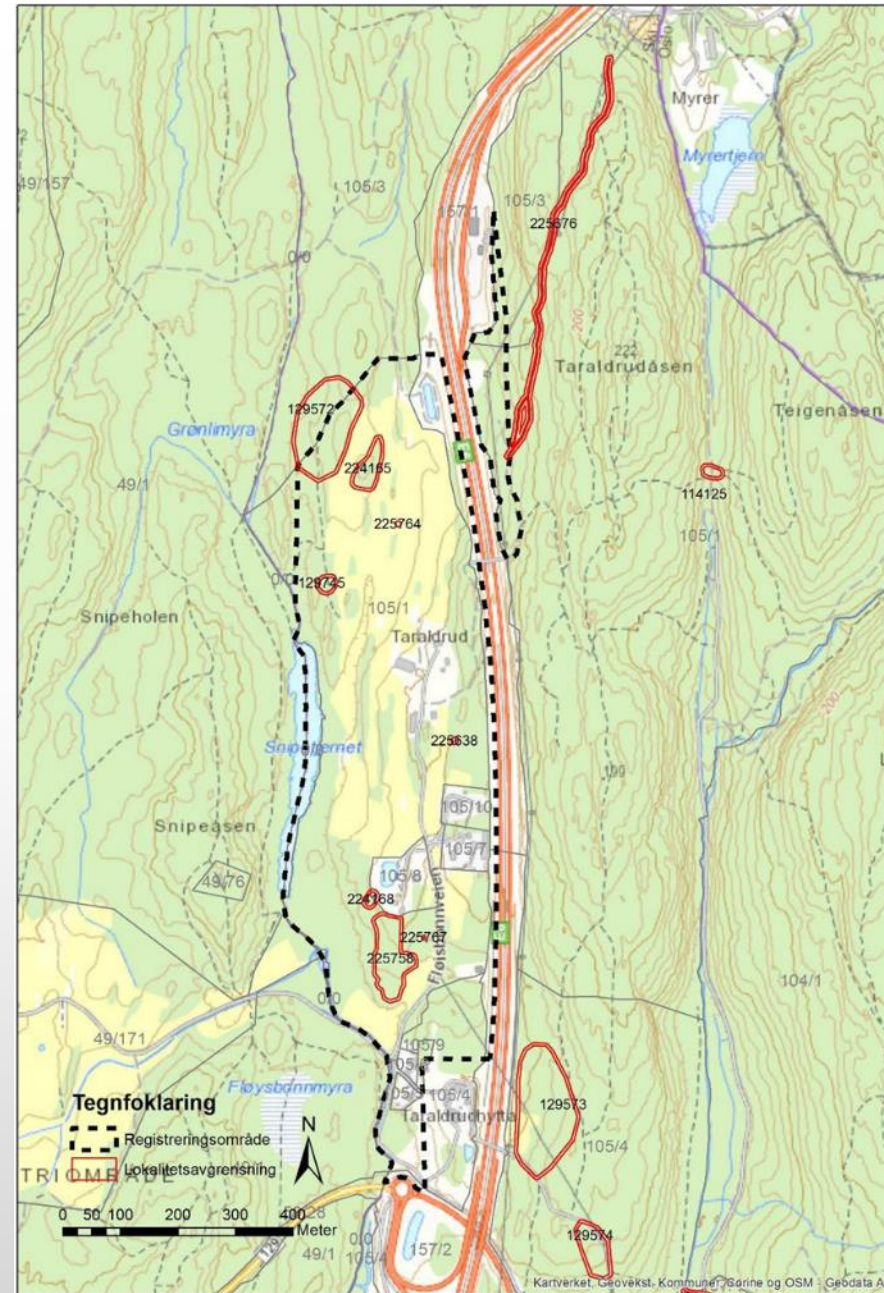


# Konsekvenser for vannmiljø

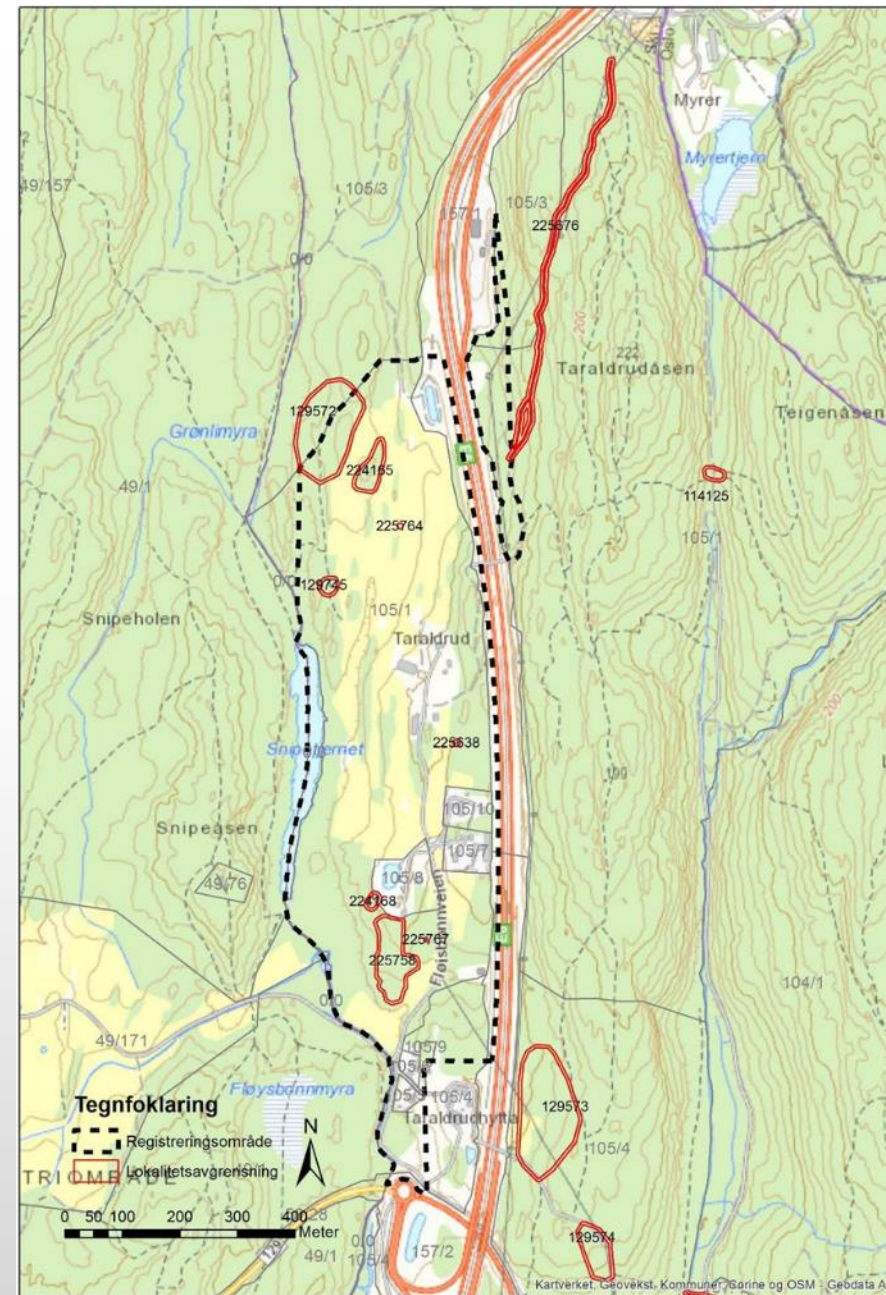


III. COWI AS, 2005

# Konsekvenser for kulturmiljø



# Konsekvenser for kulturmiljø



# Konsekvenser for kulturmiljø



Justis- og  
beredskapsdepartementet

metier®



POLITIETS NASJONALE BEREDSKAPSSENTER

# Konsekvenser for kulturmiljø



Justis- og  
beredskapsdepartementet

metier®



POLITIETS NASJONALE BEREDSKAPSSENTER

# Konsekvenser for kulturmiljø



Justis- og  
beredskapsdepartementet

metier®



# Konsekvenser for kulturmiljø



Justis- og  
beredskapsdepartementet

metier®



# Oversiktsbilde fra syd



Justis- og  
beredskapsdepartementet

metier®



POLITIETS NASJONALE BEREDSKAPSSENTER



# Oversiktsbilde fra syd



Justis- og  
beredskapsdepartementet

metier®



[www.beredskapssenter.regjeringen.no](http://www.beredskapssenter.regjeringen.no)

Aordic  
OFFICE OF  
ARCHITECTURE

## Politiets nasjonale beredskapssenter

Regjeringen har besluttet at Politiets nasjonale beredskapssenter skal planlegges på Taraldrud i Ski kommune.

På dette nettstedet vil du finne informasjon om

- hva senteret skal være
- prosessen bak vedtaket
- den videre prosessen
- konsekvenser for nærområdet.

### Forslag til reguleringsplan



Justis- og beredskapsdepartementets forslag til reguleringsplan med konsekvensutredning som legger til rette for utbygging av beredskapssenteret på Taraldrud.

Forslaget sendes på høring til 22. juni 2017. I tillegg til planforslag inneholder høringssaken en rekke dokumenter og kart i høy oppløsning.

[Forslag til reguleringsplan for Politiets nasjonale beredskapssenter \(PDF, 7 mb\)](#)

[Les høring dokumentene og avgi svar på høringen](#)



Du er her: [Forsiden](#) • [Dokument](#) • [Høringer](#) •

 Del/tips  Skriv ut

Forslag til statlig reguleringsplan med konsekvensutredning for Politiets nasjonale beredskapssenter på Taraldrud, Ski kommune

# Forslag til statlig reguleringsplan med konsekvensutredning for Politiets nasjonale beredskapssenter på Taraldrud, Ski kommune

Justis- og beredskapsdepartementet

TEMA

Politi og kriminalitetsbekjempelse


Samfunnsikkerhet og beredskap

Regjeringens satsingsområder


Høring | Dato: 11.05.2017

**Status:** På høring

**Høringsfrist:** 22.06.2017

Høringsbrev 

Høringsnotat 

Høringsvar 

Send inn høringsvar 



Du er her: [Forsiden](#) • [Dokument](#) • [Høringer](#) •

 Del/tips  Skriv ut


Forslag til statlig reguleringsplan med konsekvensutredning for Politiets nasjonale beredskapssenter på Taraldrud, Ski kommune


# Forslag til statlig reguleringsplan med konsekvensutredning for Politiets nasjonale beredskapssenter på Taraldrud, Ski kommune

Høring | Dato: 11.05.2017

Status: På høring

Høringsfrist: 22.06.2017

Høringsbrev 

Høringsnotat 

Høringssvar 

Send inn høringssvar 

Justis- og beredskapsdepartementet

TEMA

Politi og kriminalitetsbekjempelse

Samfunnssikkerhet og beredskap

Regjeringens satsingsområder

Justis- og beredskapsdepartementet, postboks 8005 Dep, 0030 Oslo



Du er her: Forsiden Dokument Høringer

Del/tips Skriv ut

Forslag til statlig reguleringsplan med konsekvensutredning for Politiets nasjonale beredskapssenter på Taraldrud, Ski kommune

# Forslag til statlig reguleringsplan med konsekvensutredning for Politiets nasjonale beredskapssenter på Taraldrud, Ski kommune

Høring | Dato: 11.05.2017

Status: På høring

Høringsfrist: 22.06.2017

Høringsbrev +

Høringsnotat +

Høringssvar +

Send inn høringssvar >

Justis- og beredskapsdepartementet

TEMA

Politi og kriminalitetsbekjempelse

Samfunnsikkerhet og beredskap

Regjeringens satsingsområder

Justis- og beredskapsdepartementet, postboks 8005 Dep, 0030 Oslo eller epost til [postmottak@jd.dep.no](mailto:postmottak@jd.dep.no).